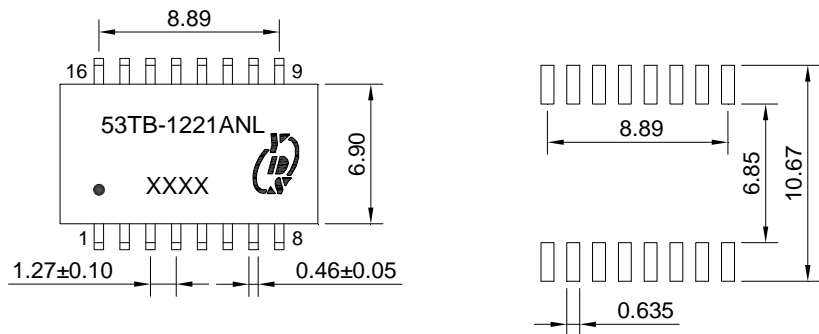
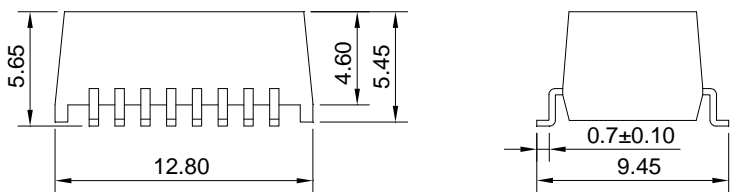


一、外观尺寸图

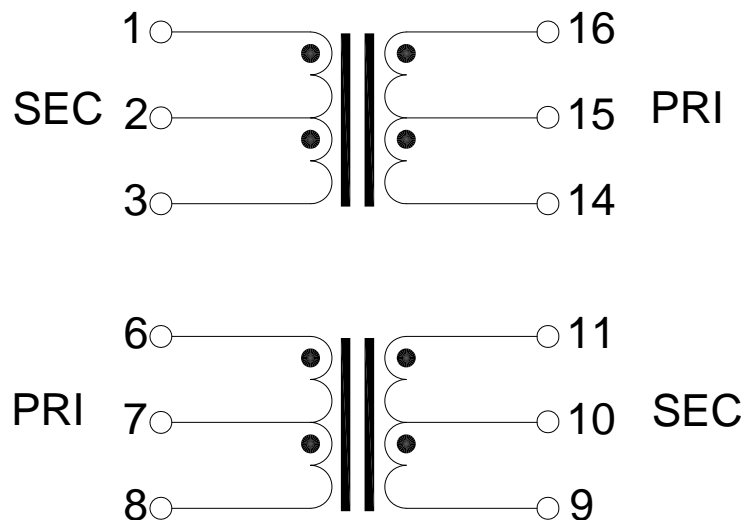


SUGGESTED PAD LAYOUT



UNIT:mm Unless otherwise specified, all tolerances are ±0.25

二、线路图



三、电气特性@25℃:

1. 圈比(±5%)Pri:Sec= 1CT:2CT
2. 初级电感(100KHz/0.2V): 1.20mH MIN.
3. 杂散(100KHz/0.2V): 30pF MAX.
4. 初级漏感(100KHz/0.2V): 0.6uH MAX.
5. 初级直流电阻: 0.7Ω MAX.
6. 次级直流电阻: 1.4Ω MAX.
7. 耐 压: 1500Vrms/0.5mA/2Sec
8. 操作温度: 0℃~+70℃
9. 符合 RoHS 标准

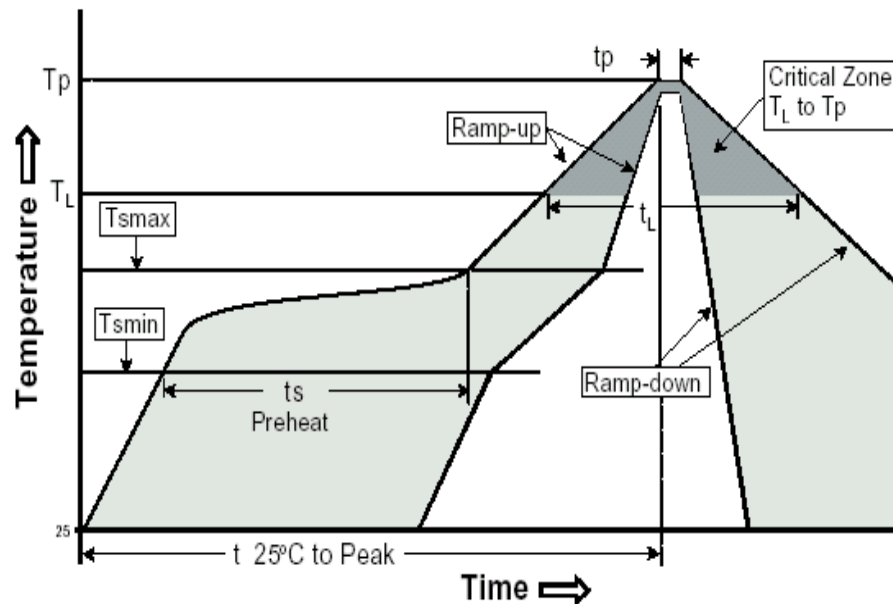
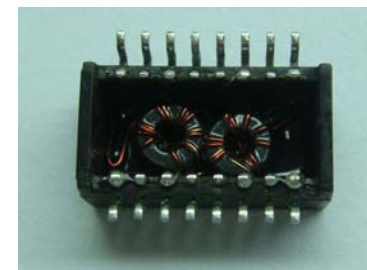
REV.	DESCRIPTION	DATE	DWN	AP'PD
0		10.11.9	Hu	Li
1.0	Correct Packing	16.4.21	Huang	Hsu

Ref: 32136(BOM-AD25)

	元册科技股份有限公司 YUAN DEAN SCIENTIFIC CO., LTD.			
	TITLE	TRANSFORMER		
	P/N	53TB-1221ANL	REV.	1.0
	PAGE NO	1-3	DATE	2016-4-21
	AP'PD	Hsu	DWN	Huang Cuili

REV.	DESCRIPTION	DATE	DWN	AP'PD

四、我们的 RoHS 部分可以承受的回流焊炉峰值温度: $245 \pm 5^\circ\text{C}$ 如下简介:



特性	无铅组件
平均升温速度 ($T_{s_{max}}$ to T_p)	3°C /秒 最大.
预热 -最低温度 ($T_{s_{min}}$) -最高温度 ($T_{s_{max}}$) -时间 ($t_{s_{min}}$ to $t_{s_{max}}$)	150°C 200°C 60-180 秒
时间保持范围: -温度 (T_L) -时间 (t_L)	217°C 60-150 秒
峰值/类别 温度 (T_p)	$245 \pm 5^\circ\text{C}$
在 5°C 时的实际峰值 温度 (t_p)	20-40 秒
降温速度	6°C /秒 最大
峰值温度在 25°C 的时间	6 分钟 最大.



元册科技股份有限公司

YUAN DEAN SCIENTIFIC CO., LTD.

TITLE

TRANSFORMER

P/N

53TB-1221ANL

REV.

1.0

PAGE NO

2-3

DATE

2016-4-21

AP'PD

Hsu

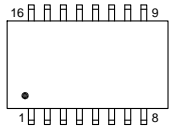
DWN

Huang Cuili

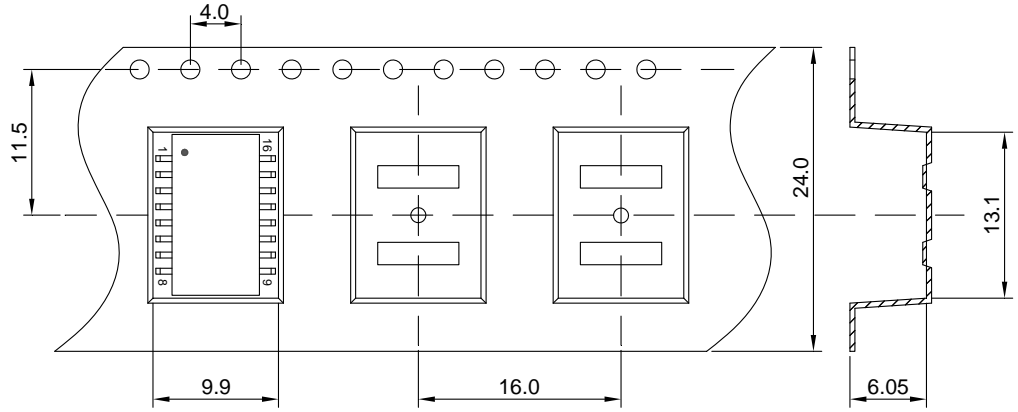
五、包装信息:

1. 单重-----0.7 grams/pcs
2. 卷带----- 700 pcs
3. 外箱单位: 7000个/10卷/箱
4. 总重: 10.5千克/箱

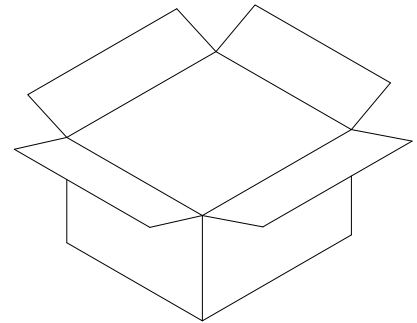
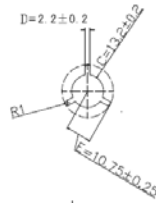
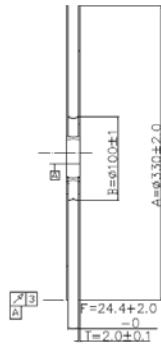
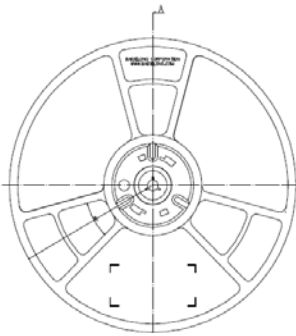
REV.	DESCRIPTION	DATE	DWN	AP'PD



Mechanicals



Tape & Reel



Outer carton: 365x365x350mm

RoHS
Compliant



元册科技股份有限公司

YUAN DEAN SCIENTIFIC CO., LTD.

TITLE	TRANSFORMER		
P/N	53TB-1221ANL	REV.	1.0
PAGE NO	3-3	DATE	2016-4-21
AP'PD	Hsu	DWN	Huang Cuili