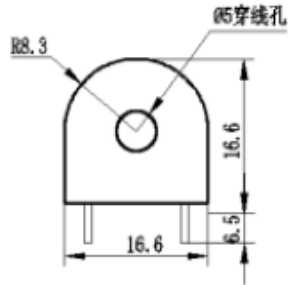
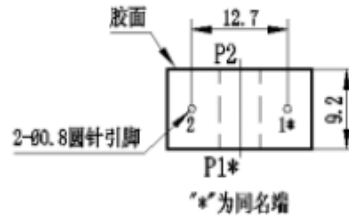


# ZEMCT132 系列 电流互感器

ZEMCT132 系列电流互感器，体积小，精度高，一致性好，用于电流和功率的测量  
结构参数：



主视图



底视图

主要技术参数：

ZEMCT132	
额定输入电流	5A
额定输出电流	5mA
变比	1000:1
相位差	$\leq 18'$ (输入为5A, 采样电阻为50Ω)
线性范围	0~15A (50Ω)
线性度	$\leq 0.2\%$ (5%点~120%点)
允许误差	$-0.2\% \leq f \leq +0.2\%$ (输入为5A, 采样电阻为50Ω)
隔离耐压	4500V
用途	电流与功率的精确测量
密封材料	环氧树脂
安装方式	印制板安装
工作温度	-40℃~+70℃

使用说明：

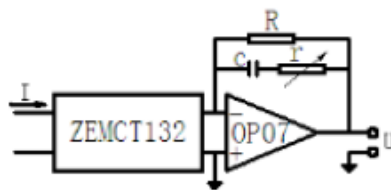


图 1

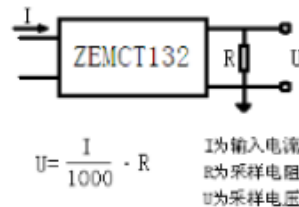


图 2

- 1、产品的典型用法为有源输出（如图1）。R为取样电阻，c和r用于相位补偿。
- 2、产品可直接通过电阻取样，使用简单方便（如图2）。
- 3、说明书仅供参考，具体参数以规格书（承认书）为准。