

## 串口转以太网模块 CH9121 产品手册

### 品质说明：

PCB 设计软件：LCEDA ([www.lceda.cn](http://www.lceda.cn))  
 元器件提供商：立创商城 ([www.szlcsc.com](http://www.szlcsc.com))  
 电路板制造商：深圳嘉立创 ([www.sz-jlc.com](http://www.sz-jlc.com))

### 资料获取：

方法一：进入技新网 (jixin.pro) →产品中心→搜索该模块名称→进入该模块页面下载  
 方法二：<https://www.jixin.pro/product/4223.html>

### 引脚功能表：

DIR	485 收发切换	+5V	5V 供电
RXD2	串行输入 2	+3.3V	3.3V 供电
TXD2	串行输出 2	RSTI	低电平复位输入
RXD1	串行输入 1	TCPS	连接状态指示
TXD1	串行输出 1	CFG0	模式设置
GND	公共接地端	RESET	恢复出厂设置

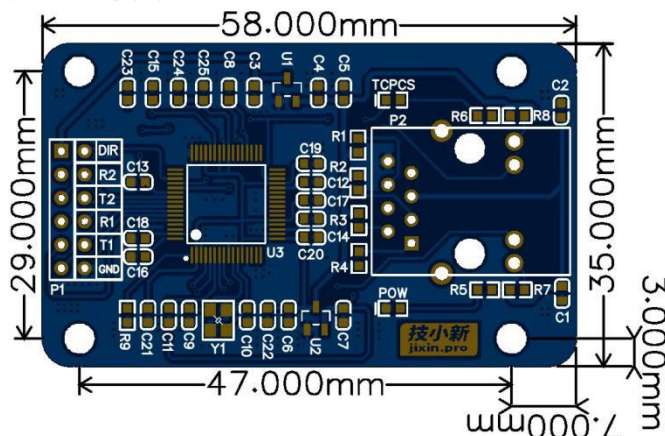
### BOM 表：

Number (序号)	Components (器件标号)	Name (名称)	Value (值)	Package (封装)	Brand (品牌)	LCSC (器件编号)
1	P2	RJ45 连接器	HR913129A_JX	HR913124A_JX	HANRUN(汉仁)	C70302
2	C3,C4,.....	电容	100nF/50V	0603_C_JX	YAGEO(国巨)	C106221
3	C6,C7,C1,C8	电容	1μF/50V	0603_C_JX	YAGEO(国巨)	C106838
4	U2	芯片	KIA6206-1.8_JX	SOT23_JX	KIA 半导体	C116062
5	C5	电容	22μF/6.3V	0603_C_JX	YAGEO(国巨)	C109448
6	U3	芯片	CH9121_JX	LQFP64M(10*10)	WCH(南京沁恒)	C87389
7	R1,R2,R3,R4	电阻	49R9/1%	0603_R_JX	UniOhm 台湾厚声	C23185
8	R7,R8	电阻	510R/1%	0603_R_JX	UniOhm 台湾厚声	C23193
9	R9	电阻	18K/1%	0603_R_JX	UniOhm 台湾厚声	C25810
10	C9,C10	电容	22pF/50V	0603_C_JX	YAGEO(国巨)	C105620
11	Y1	晶振	30MHz/12pF	SMD-3225_4P_JX	YXC	C70592
12	R5,R6	电阻	10k/1%	0603_R_JX	UniOhm 台湾厚声	C25804
13	POW	发光二极管	Red/LED	0603_D_JX	kENTO	C2286
14	TCPCS	发光二极管	Blue/LED	0603_D_JX	kENTO	C2288
15	U1	芯片	SC662K-3.3_JX	SOT23_JX	FM 富满	C83932
16	P1	连接器	M_2.54_2*6P_JX	M_2.54_2*6P_JX	Ckmtw(灿科盟)	C115247

### 提示：

- 1、本模块 PCB 源文件已经开源，请去资料下载页面获取
- 2、您的产品要用到和我们一样的元器件，在立创商城搜索框输入“器件编号”即可直达

### 模块尺寸图：



### 模块简介：

本模块实现 TTL 电平串口数据到以太网的双向传输。内部集成 TCP/IP 协议栈，具有 TCP 客户端，TCP 服务端，UDP 客户端，UDP 服务端 4 种工作模式。可通过上位机软件或串口命令轻松配置，方便快捷。是普通单片机，PLC 等设备上网的快捷通道。