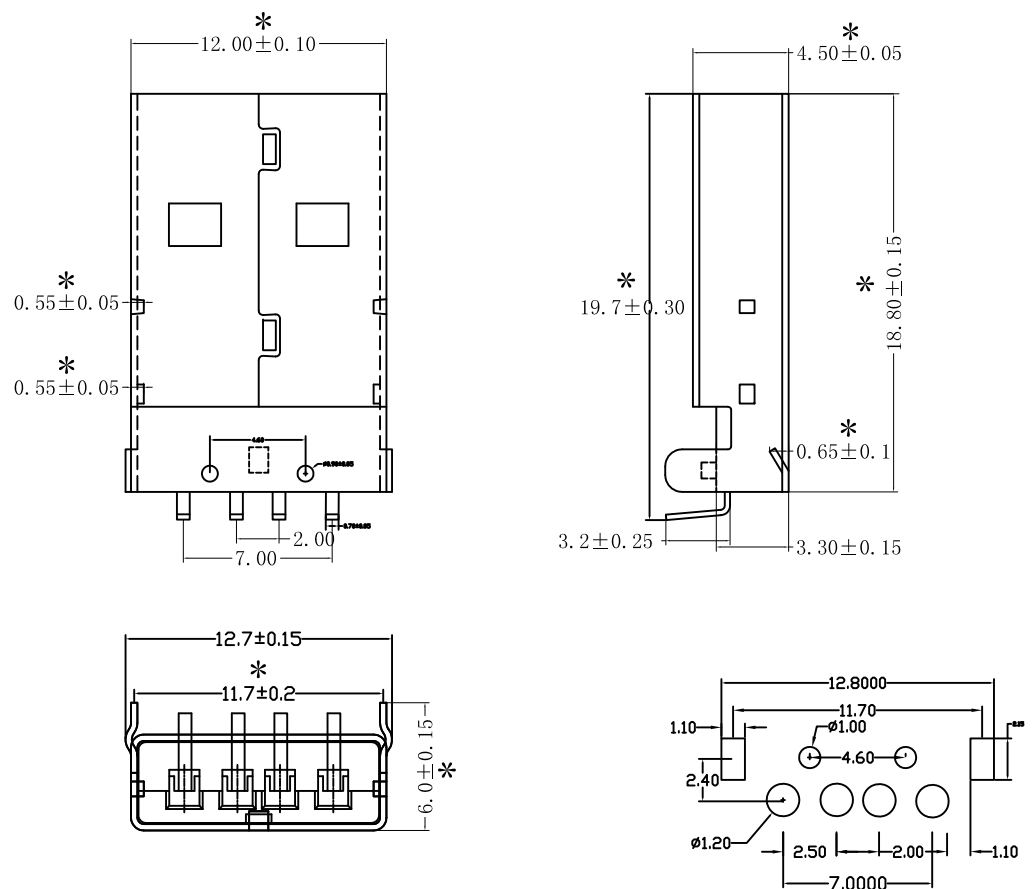


RoHS

MAPX

MODIFICATION

DATE



产品规格说明: (specifications)

电器特性: (Electrical characteristics)

额定电流: 1.5A

最大值30毫欧: (30 milliohms MAX)

2. 耐电压: (Dielectric Withstanding Voitage:)

500 伏特交流电 (500V AC AT Sea Level)

3. 绝缘阻抗: (Insulation Resistance:)

最小值1000兆欧姆 (1000 mega-ohms MIN)

材料: Material:

1. 塑胶: (Housing) :High Temperature Inertplastics, U1 94V-0

:Black :White :其它

:PBT :耐高温塑胶 LCP :其它

2. 端子: (Contact): C2680 C5191

3. 外壳: (Shell) : SPCC-SD SPCC-SB

电镀: (Finish):

1. 端子: (Contact): Plated Gold in Mating Area:
Tin On Solder Talls

接触点镀金, 脚镀锡。

接触点镀金 1u' 3u' 5u' 15u' 30u' 脚镀锡。

2. 外壳: (Shell): Nickel Plating 镀亮镍

注明: 1. 标示编号为*重点检测尺寸. 图纸部分仅供参考, 因技术改良, 客户不同需求, 部分细节会与实物有区别, 请以实物为准。

产品图

PRODUCT CHART DWG

公差一览表

TOLERANCE UNLESS OTHERWISE

X.	±0.35	X.	±5.°
.X	±0.20	.X	±2.°
.XX	±0.10	.XX	±1.°
.XXX	±0.05	.XXX	±0.5°

深圳市精拓金电子有限公司

单位 UNITS	MM	制图 DRAWING	许榕强	制图料号 PRODUCT PART NO.	917-181A102ED60200
比例 SCALE	1:1	审核 CHKD	郭治富	产品名称 PRODUCT NO.	AM/90度弯脚铁壳有柱黑胶24H
日期 DATE	2016-09-09	核准 APPD	黄国荣	角法 VIEW	版本 VER
					AO