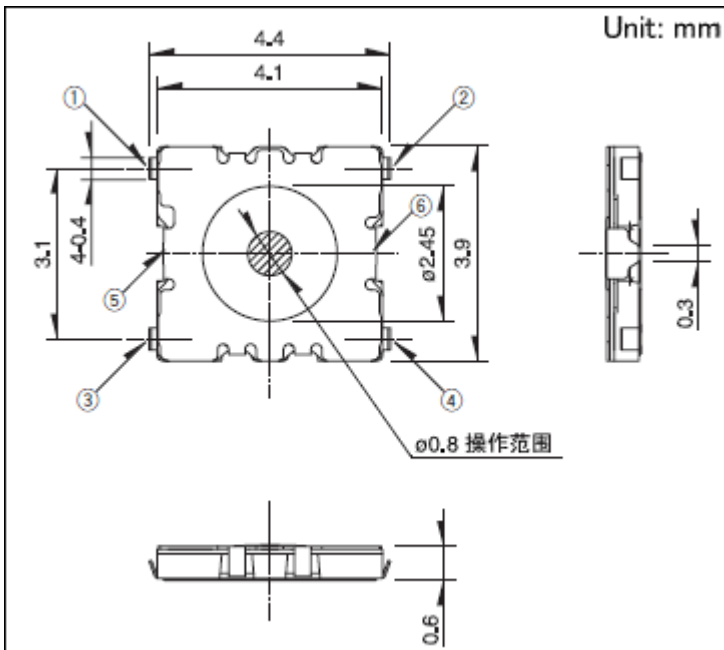




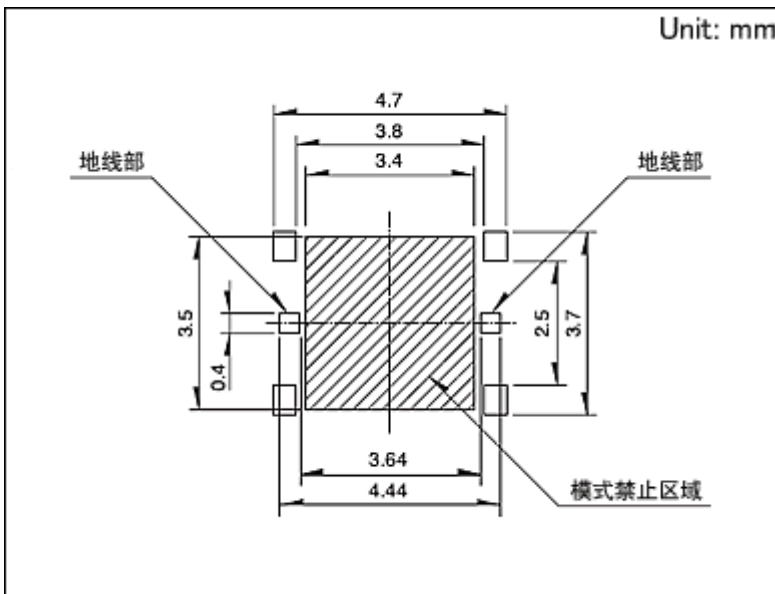
4.1×3.9mm薄型双重动作型(表面贴装) SKSD系列

| | | |
|---------------------|------------------------|--|
| 型 | Surface mount | |
| 动作力 | 1st 0.8N, 2nd 1.9N | |
| 操作方向 | Top push | |
| 行程 | 1st 0.15mm, All 0.25mm | |
| 操作寿命 (5mA 5V DC) | 50,000 cycles | |
| 初期接触电阻 | 200mΩ max. | |
| 系列 | Sharp feeling type | |
| 使用温度范围 | -30°C to +85°C | |
| 最大额定 | 50mA 12V DC | |
| 最小额定 | 10μA 1V DC | |
| 电性能 | 绝缘电阻 | 100MΩ min. 100V DC for 1min. |
| | 耐电压 | 100V AC for 1 min. |
| 耐久性能 | 耐振性能 | 10 to 55 to 10Hz/分, 全振幅1.5mm X, Y, Z 3方向各2小时 |
| 耐环境性能 | 耐寒性能 | -30±2°C for 96h |
| | 耐热性能 | 80±2°C for 96h |
| | 耐湿性能 | 60±2°C, 90 to 95%RH for 96h |
| 最小订货单位(pcs.) | 日本 | 10,000 |
| | 出口 | 10,000 |

外形图

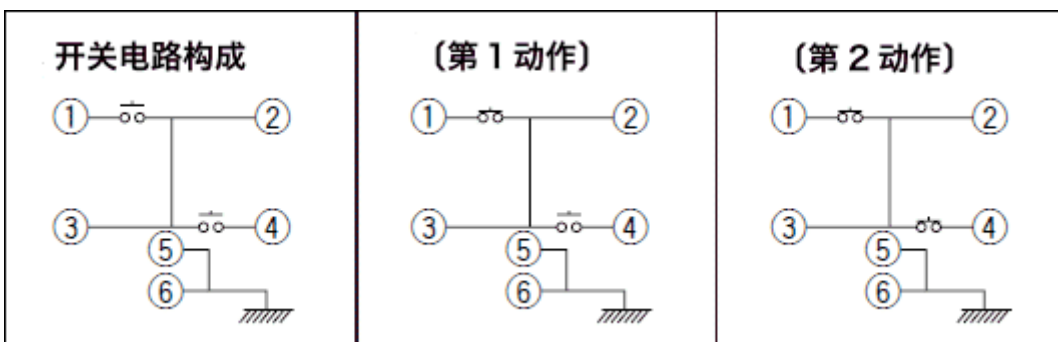


焊接处尺寸图



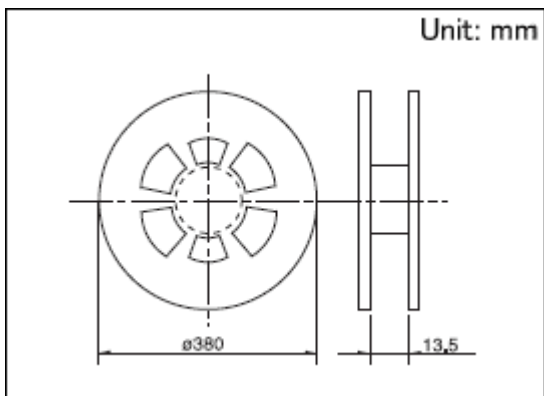
自开关安装面看

电路构成



包装规格

载带



| | | |
|-------------|---------|-------------|
| 捆包数(pcs.) | 1卷 | 10,000 |
| | 1箱/日本 | 100,000 |
| | 1箱/出口包装 | 100,000 |
| 载带宽度(mm) | | 12 |
| 出口包装箱尺寸(mm) | | 395×395×205 |

焊接条件

回流焊时

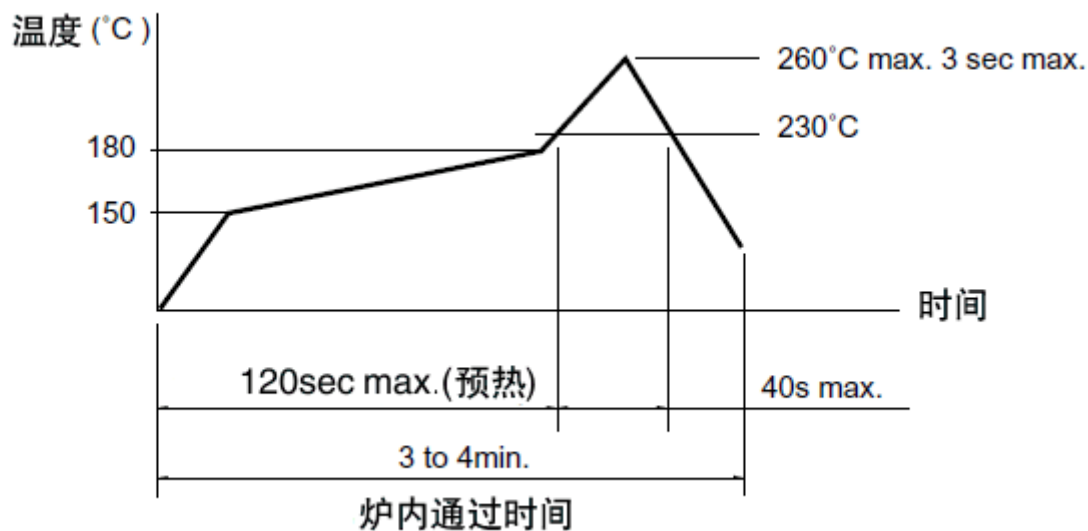
1. 加热方式

远红外线加热的上下加热方式。

2. 温度测量方式用

φ0.1~φ0.2的CA(K)或CC(T)测量。位置在焊连接部(铜箔面)测量。固定方式采用耐热胶带。

3. 温度分布



(1) 上述条件,为印刷电路板的零部件表面的温度。根据电路板的材质,大小,厚度等,电路板温度和开关表面温度会有很大的不同,关于开关表面温度,也请在上述条件内使用。

(2) 根据贴面焊槽的种类,条件不同结果不同,请事先充分进行确认之后使用。

手焊接时

| | |
|------|------------|
| 项目 | 条件 |
| 焊接温度 | 350°C max. |

连续焊接时间 3s max.

焊剂斗容量 60W max.

1. 考虑清洗触摸开关时，请协商。
2. 请不要从触摸开关上面浸入助焊剂。
3. 请不要事前在开关端子及印刷电路板的零部件贴装面上涂助焊剂。
4. 进行第2次焊接时，应在开关恢复到常温之后进行。

表示本系列共通的注释。

1. 本产品目录中产品的颜色，与实物的颜色有所差异。
2. 关于载带品的试制数量，请以最小订货单位（1卷，1箱）的N倍订货。
3. 需要直径 $\phi 330\text{mm}$ 的卷盘时请向本公司营业部门咨询。
4. 汽车用时，请进行洽谈。