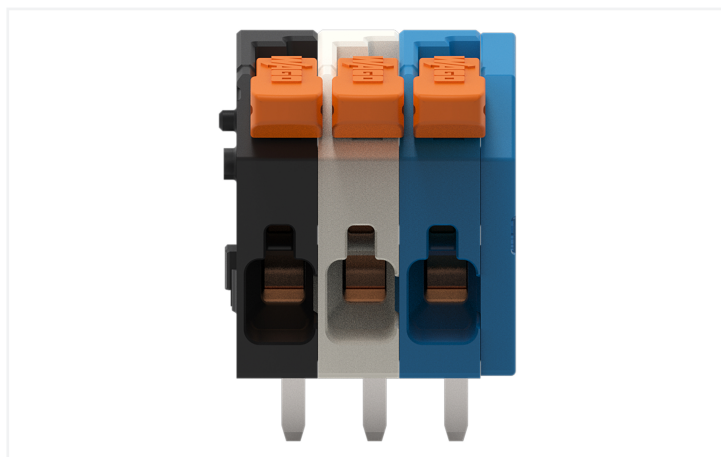
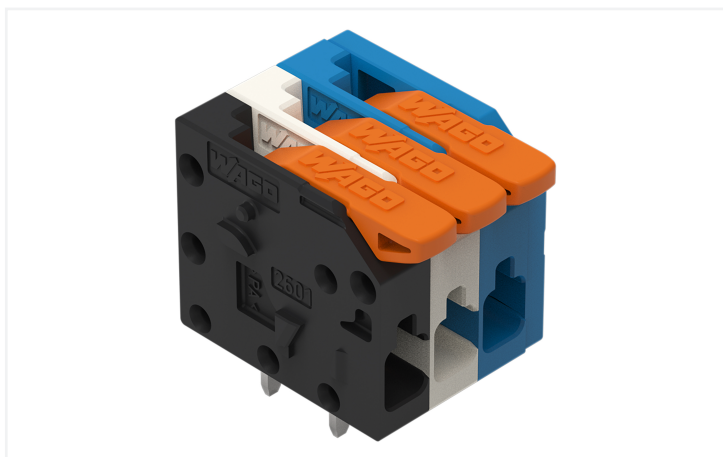


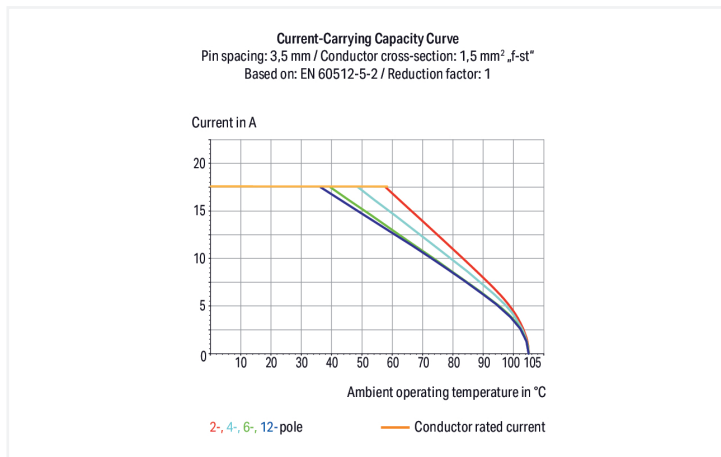
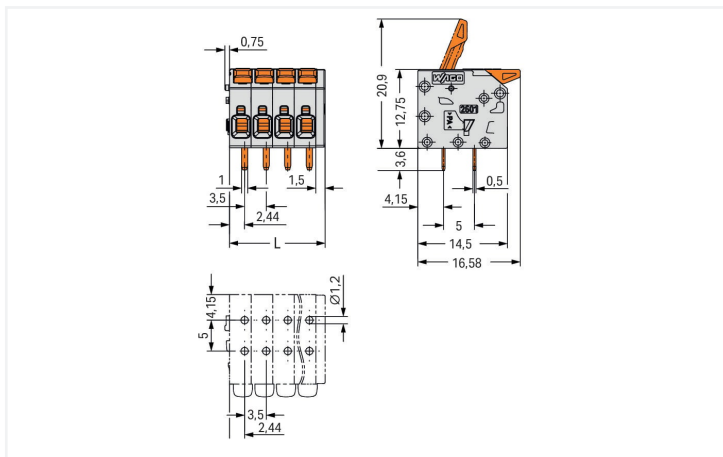
产品技术参数表 | 订货号: 2601-1103/987-100

PCB 接线端子; 操作手柄; 1.5 mm²; 焊针间距 3.5 mm; 3极; Push-in CAGE CLAMP®; 1,50 mm²; 多种颜色

<https://www.wago.com/2601-1103/987-100>



颜色: 多种颜色



外形尺寸 (单位: mm)

$L = (\text{极数} - 1) \times \text{焊针间距} + 5\text{mm}$

- PCB接线端子, 采用直插型笼式弹簧接线单元(Push-in CAGE CLAMP®)和操作杆
- 单股导线和加有冷压接头的导线均可直接插入
- 直观的免工具操作
- 可将多个接线单元同时保持在打开状态, 使得多芯电缆的连接变得更为简单
- 测试方向可与进线方向一致或垂直
- 适用于单对以太网(SPE)

注意

产品类型 :	其他颜色 其他版本(或型号)可向万可销售请求获取, 或者访问 https://configurator.wago.com/ 进行配置 其他极数 直接打印标记
--------	--

电气参数

额定电气参数依据的标准	IEC/EN 60664-1			认证	UL 1059		
	III	III	II		Use group	B	C
过电压类别	III	III	II	Use group	B	C	D
污染等级	3	2	2	额定电压	300 V	-	300 V
额定电压	160 V	160 V	320 V	额定电流	10 A	-	10 A
额定浪涌电压	2.5 kV	2.5 kV	2.5 kV				
额定电流	17.5 A	17.5 A	17.5 A				

认证

认证	CSA			
	Use group	B	C	D
Use group	B	C	D	
额定电压	300 V	-	300 V	
额定电流	10 A	-	10 A	

接线参数

接点	3	连接1	
电位总数	3	连接技术	直插型笼式弹簧接线单元(Push-in CAGE CLAMP®)
接点数量	1	执行类型	操作手柄
层数	1	单股导线	0.14 ... 1.5 mm ² / 26 ... 14 AWG
		单股导线; 可直接插入	0.5 ... 1.5 mm ² / 26 ... 14 AWG
		细多股导线	0.2 ... 1.5 mm ² / 26 ... 14 AWG
		细多股导线; 带有绝缘冷压接头	0.25 ... 0.75 mm ²
		细多股导线; 带有未绝缘冷压接头	0.25 ... 1.5 mm ²
		说明(导线截面积)	For conductors (26 AWG) that are not rigid enough, the clamping unit must be opened using a lever.
		剥线长度	8 ... 9 mm / 0.31 ... 0.35 inches
		导线到PCB的连接方向	0°
		极数	3

物理数据

焊针间距	3.5 mm / 0.138 inches
宽度	12 mm / 0.472 inches
高度	16.35 mm / 0.644 inches
以PCB板表面为基准的高度	12.75 mm / 0.502 inches
深度	16.58 mm / 0.653 inches
焊针长度	3.6 mm
焊针尺寸	1 x 0.5 mm
钻孔直径公差	1.2 ^(+0.1) mm

机械参数

适用于	suitable for Single Pair Ethernet (SPE)
-----	---

PCB接点

PCB触点	THT
焊针分布	位于整个端子排上(同行排列)
每个电位焊针数量	2

材料参数

说明(材料数据)	Information on material specifications can be found here
颜色	多种颜色
绝缘材料组别	I
绝缘材料	尼龙(PA 66)
阻燃等级UL94	V0
夹持弹簧材料	铬镍弹簧钢(CrNi)
触点材质	电解铜(E _{Cu})
触点镀层	镀锡
火灾荷载	0.056 MJ
执行器颜色	橙色
重量	2.5 g

环境要求

极限温度范围	-60 ... +105 °C
工作温度	-35 ... +60 °C
持续工作温度	-60 ... +105 °C

商业数据

PU (SPU)	160 个
原产国	PL
GTIN	4066966379013
海关税号	85369010000

Environmental Product Compliance

RoHS Compliance Status	Compliant, No Exemption
------------------------	-------------------------

下载

Environmental Product Compliance

Compliance Search

Environmental Product
Compliance
2601-1103/987-100



文档

Additional Information

Technical Section	03.04.2019	pdf 2027.26 KB	
-------------------	------------	-------------------	---

CAD/CAE-Data

CAD data

2D/3D Models 2601-1103/987-100	
-----------------------------------	---

PCB Design

Symbol and Footprint via SamacSys 2601-1103/987-100	
Symbol and Footprint via Ultra Librarian 2601-1103/987-100	