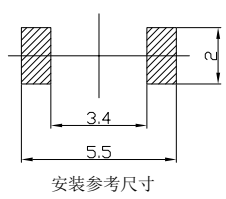
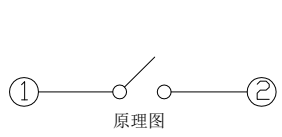
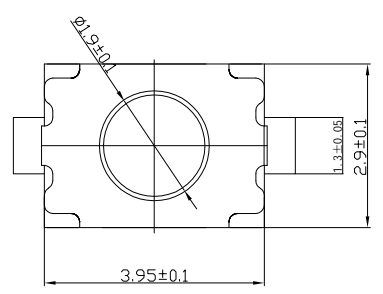
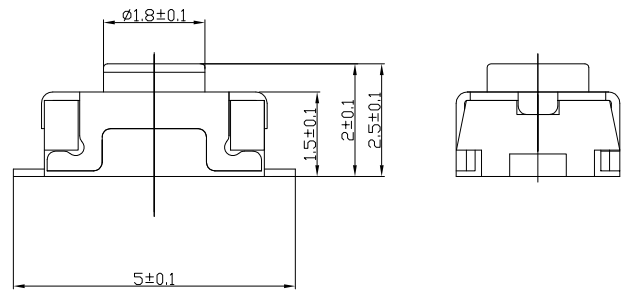


3D轴测图



技术要求:

1. 塑料件表面光洁无划伤, 水花, 变形, 影响外观及性能等缺陷。
2. 额定电流: 50mA, 12V DC, 绝缘电阻100M Ω min, 100V DC, 介电强度250V AC for 1min, 接触电阻100M Ω max。操作温度-30° +85°, 使用寿命100,000次。操作力: 160gf \pm 50gf。
3. 开关手感明显, 档位清晰可靠, 无卡滞现象, 消除外力后, 应能快速回位。

PAPT NO	TS1185A-X-X
Operating Force	160 : 160gf ; 260 : 260gf
Height	20 : 2.0mm 25:2.5mm

序号	名称	料号	材料	数量	备注
F	盖板		不锈钢0.15	1	酸洗
E	按钮		LCP黑	1	
D	防水膜		0.05	1	
C	簧片		进口不锈钢复银	2	
B	底座		LCP黑	1	
A	卡件		磷铜	1	镀银

		new		2015/5/3		A		瀚源
ECN BO.		DESCRIPTION.		DATE.		REV.		
DESIGNED	CHECKED	APPROVAL	DRAWING NUMBER			SCALT: 1/2		SCALE: 3:1
Mikey	Tom	Jerry	PART NAME	TS1185A-X-X	UNLESS OTHERWISE SPECIFIED, TOLERANCE:	X.	± 0.25	
			MODEL NAME	TS1185A-X-X		X.x	± 0.20	
			3RD ANGLE PROJ	HanElectricity Co.,LTD		X.xx	± 0.15	
						ANGULAIR	± 3	
						FILE.NO.		