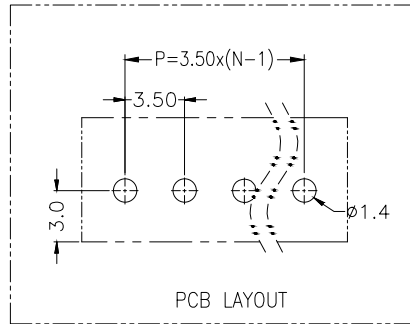
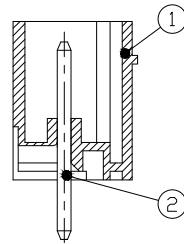
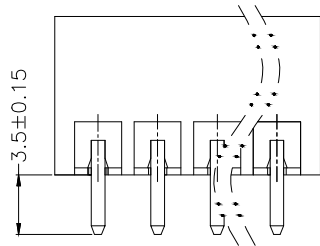
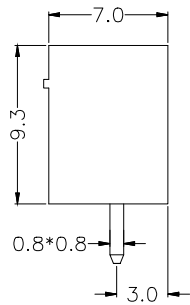


公差参数

Poles	Dim	Dim P	Dim L
2-6P		±0.10	±0.20
7-12P		±0.20	±0.30
13-18P		±0.25	±0.40
19-24P		±0.30	±0.50



材料及电镀

- ①. 塑件主体: PA66, UL94V-0
- ②. 焊 针: 黄铜, 镀镍

电气性能

参考标准: UL IEC
 额定电压: 300V 250V
 额定电流: 8A 7A
 接触电阻: 20mΩ (Max)
 绝缘电阻: 500MΩ \DC500V
 耐 电 压: AC1500V\1Min

机械性能

温度范围: -40℃ ~ +105℃
 瞬时温度: +250℃ 5秒

Ordering Information

HC15EDG * * - * - NP - *

Type	封装-开孔	PITCH	No. of Pins	Colour
直插式	□	2.54=2.54mm	2-24Pin	V=Green
带焊针	□	3.5=3.50mm	2-24Pin	L=Bluc
带焊脚	□	3.81=3.81mm	2P=2Pin	O=Orange
		5.08=5.08mm	3P=3Pin	R=Red
		7.62=7.62mm	B=Black
				OR=Gray

			GENREL TOLERANCE		制 图		深圳市华灿天禄电子有限公司		
			DIM TOL		DRAWING		ShenzhenhuacantianluELECTRONICS CO., LTD		
			X.X ±0.50		审 核		产品名称		3.50 单排 插拔式 接线端子
			X.XX ±0.30		CHECK		封 闭 直 针		版本 REV.
1			X.XXX ±0.10		批 准		产品料号		单 位
初版发行			Angle ±3.0°		APPROVAL		PART NO.		UNITS
序号 No.			日期 MODIFY DATE		投 影		HC15EDGVC-3.5-NP-V		页 次
变更内容 MODIFY CONTENT					Projection		材 料 MATERIAL		SHEET
									1/1