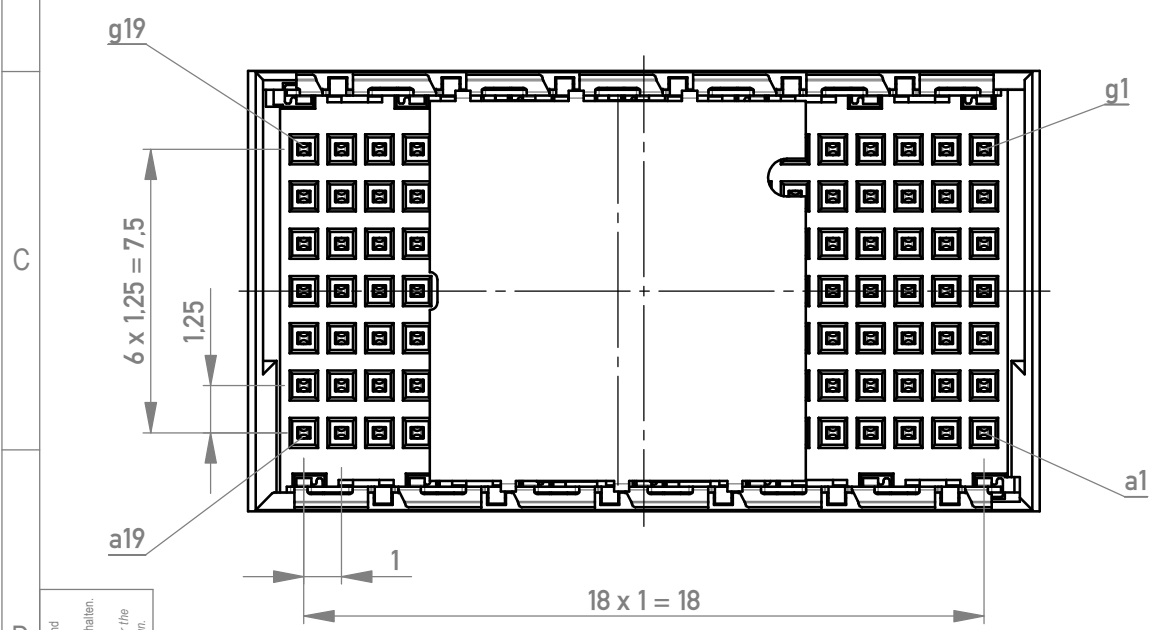
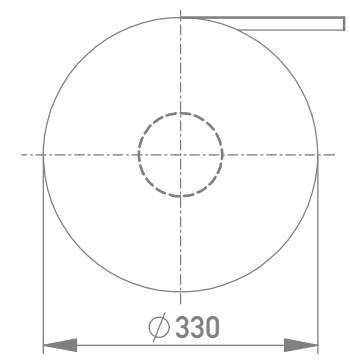
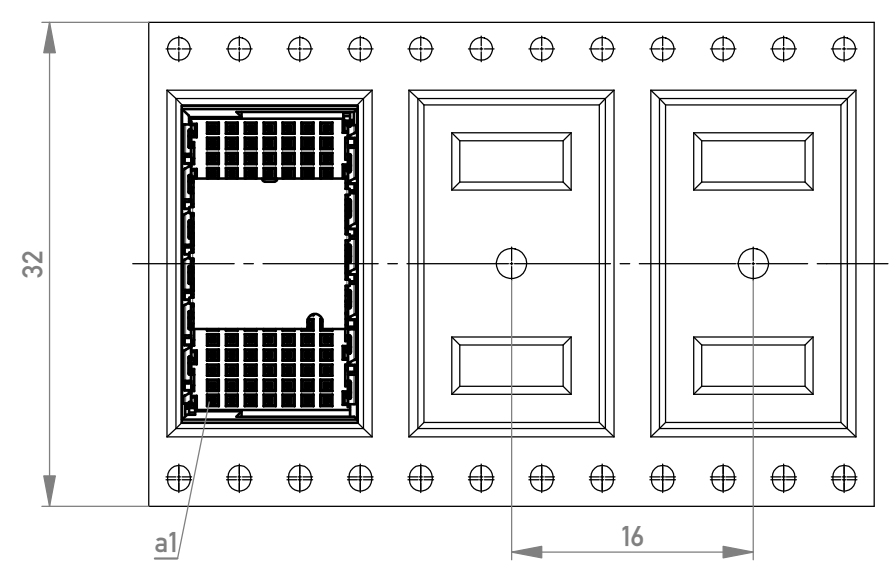


Verpackt in Gurtverpackung  
Tape on Reel Packaging  
Verpackungseinheit: 440 Stück  
Packaging unit: 440 pcs



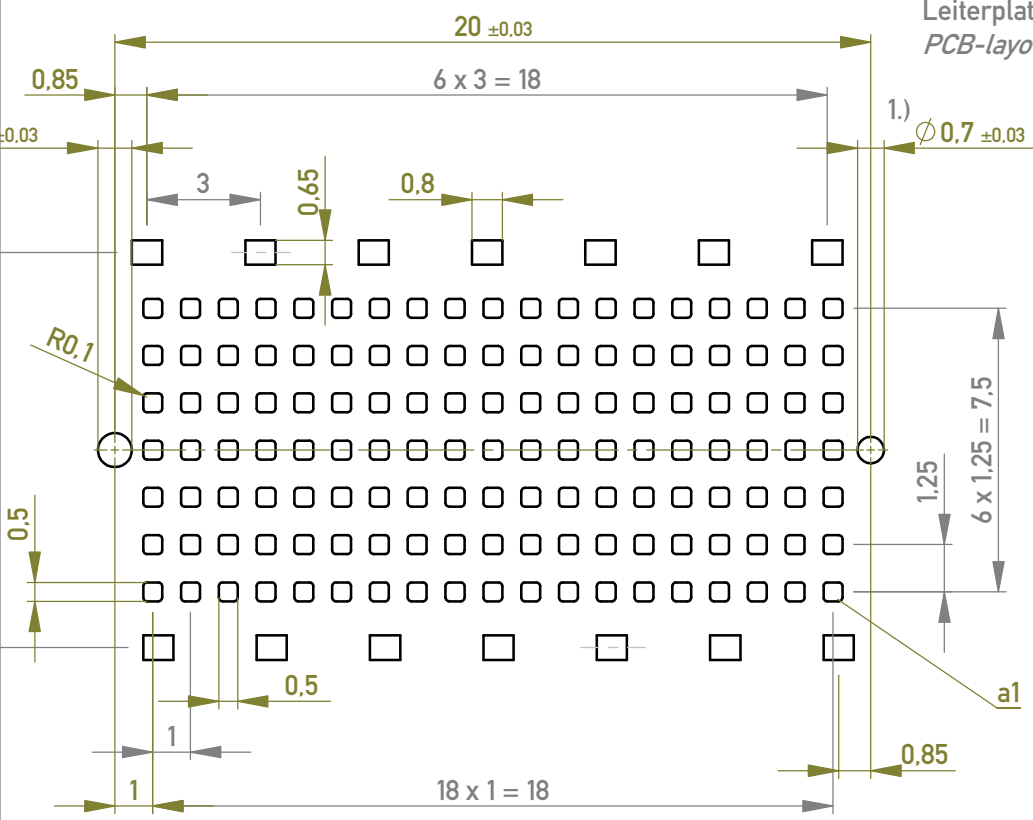
Abspulrichtung - Reel off Direction



Weitergabe sowie Vervielfältigung dieses Dokuments, Verwertung und Mitteilung seines Inhalts sind verboten, soweit nicht ausdrücklich gestattet. Zuwiderhandlungen verpflichten zu Schadenersatz. Alle Rechte für den Fall der Patent-, Gebrauchsmuster- oder Schutzrechtsverletzung, soweit als die Kommunikation oder die Reproduktion, Distribution und Nutzung dieses Dokuments ohne schriftliche Genehmigung der TE Connectivity, Inc. vorbehalten. Offenders will be held liable for the payment of damages. All rights reserved in the event of the violation of a patent, utility model or design.

Die deutsche Version dieser Zeichnung dient nur zur Erleichterung der Handhabung. Bei Abweichungen von dem englischen Original gilt das englische Original.  
The german version of this drawing has been offered for convenience only and may deviate from the English version shall prevail.

Leiterplatten-Layout Vorschlag  
PCB-layout proposal



1.) Durchmesser des Bohrers  
Drill tool

Anforderungsstufe 1  
Performance Level 1

Kontaktbereich vergoldet  
Mating Area gold plating

Anschlussbereich verzinkt 4-6 µm  
Terminal Area 4-6 µm tin plating

Koplanarität der Anschlüsse ≤ 0,1 mm  
Coplanarity Area of Termination ≤ 0,1 mm

Dimension no.	Tolerances		Scale	5:1	Tool-no.
	ISO 8015	All Dimensions in mm	Material		
	Date	Name	Messerleiste SMD, 133-pol. Male Con. SMD, 133 cont.		
Created	25.08.2011	Müller			
Checked	26.08.2011	Mödinger			
Approved	19.05.2020	Semilia			
			214355-E		C (1/1)
			A3		
d1	TE Migration	18.05.2023	Admin	Class MSPEED	
Index	Modification Nr.	Date	Name		