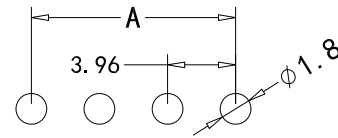
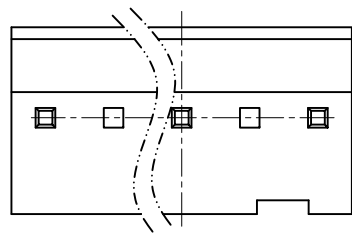


注：▲为重点检测尺寸



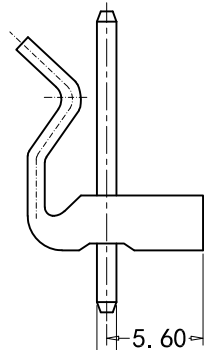
Recommand PCB Layout

■ SPECIFICATIONS

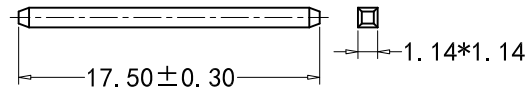
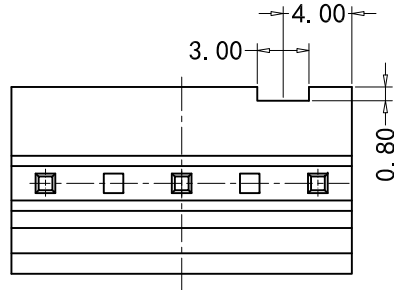
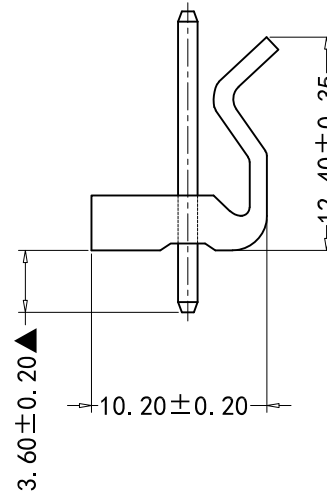
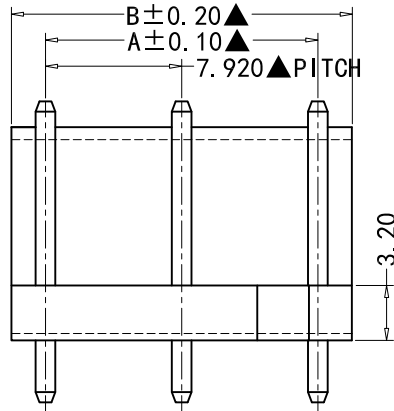
- Voltage rating: 250V AC/DC
- Current rating: 8A, AC/DC
- Withstanding Voltage: 1,500V AC/minute
- Insulation resistance: 1,000MΩ min
- Temperature range: -40°C to +105°C
- Contact resistance: 20mΩ max

■ WAFER

- Part No: CS-4001-05N2, 4
- Poles: 5N2, 4
- Material: PA66+30%GF UL 94V-0, 米黄色
PIN: C2700/H65, Tin Plated over Nickle
- Q' TY: 500 pcs/Bag



1.140*1.140



注：未标注公差可参照公差对照表

RoHS 2.0

本圖紙知識產權及版權由永丰盈电子有限公司所有, 未經書面許可不准擅自傳閱、复制和修改。本公司保留法律追究的权利。

类别	WAFFER	品名	CS-4001-05N2, 4	X.	±0.50	材料		单位	mm	SHEET 1 OF 1		
	版本	A/0	设计	李文畅	X.X	±0.40	颜色		比例	1:1	▲ 修改内容	修改日期
	制定部门	工程课	绘制	李文畅	X.XX	±0.30	画法		数量		▲ 1	
	工程图号	CS-4001	审核	姚培柱	X.XXX	±0.20	CST 深圳永丰盈电子有限公司 SHENZHEN YONGFENGYING ENTERPRISE LTD.				▲ 2	
	制定日期	2021-03-09	核准	周中湖	X.XXXX	±0.10					▲ 3	