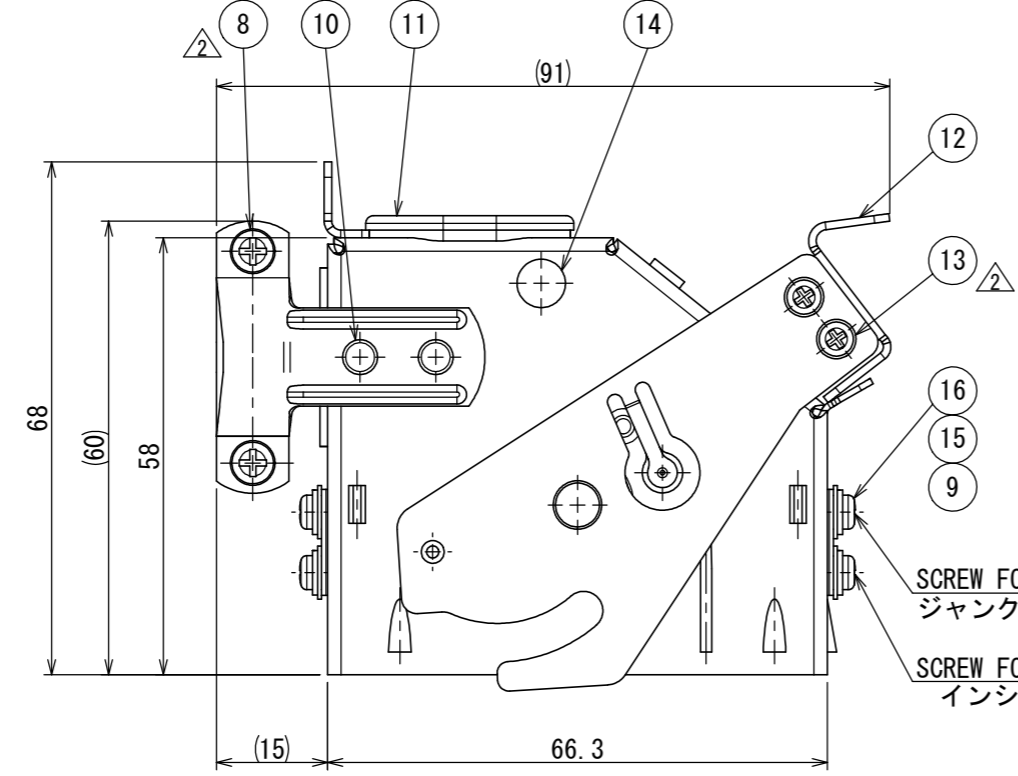
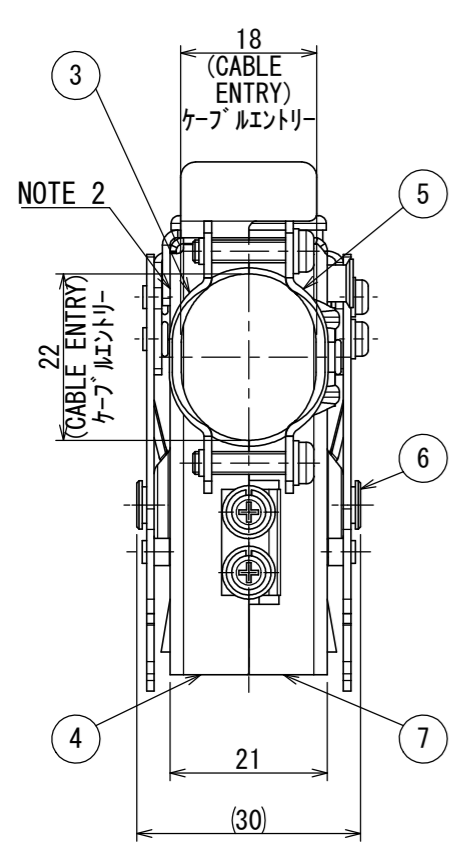


SJ01691S  
(ON DRAWING) 台異図

版数 VER.	年月日 DATE	CN NO.	変更内容 DESCRIPTION	製図 DR.	担当 CHK.	査閲 APPD.	承認 APPD.
2	27/DEC/2000	46656	CHANGED TO SEMS-SCREW	H. SAKURADA	Y. NAKAMURA	S. NANA0	M. MAJIME
3	03/JUN/2003	51320	REDRAWN	H. SAKURADA	T. SUZUKI	E. MATSUMOTO	S. NANA0
4	26/JUN/2020	034859	CHANGED NOTE	—	K. KAJIHARA	T. TAKESHITA	E. MATSUMOTO



SCREW FOR FIXING JUNCTION SHELL  
ジャンクションシェル固定用ねじ

SCREW FOR FIXING INSULATOR  
インシュレータ固定用ねじ

DESIGNATION  
命名法

SERIES シリーズ名 QE 45 01 A 30 ※-F0  
90° ANGLE ケーブル引出口形状(90°)  
KEY POSITION キーポジション  
MODIFICATION モディファイ

CONTACT LESS (NOTE 1) コンタクト無し  
CONTACT TYPE P: PIN CONTACT S: SOCKET CONTACT  
CONTACT 性別 P: ピンコンタクト S: ソケットコンタクト  
INSERT ARRANGEMENT & NUMBER OF CONTACTS インサート配列及びコンタクト数

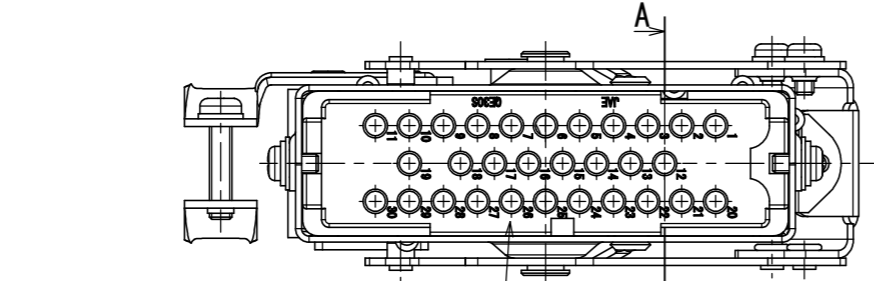
NOTE 1. CONTACTS ARE SOLD SEPARATELY. THEIR PART NUMBERS ARE SHOWN BELOW.  
TABLE 1

PART No. 名称	DWG. No. 図番
QEP-16-※ PIN CONTACT	SJ013832
QES-16-※ SOCKET CONTACT	SJ013833

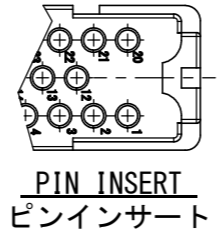
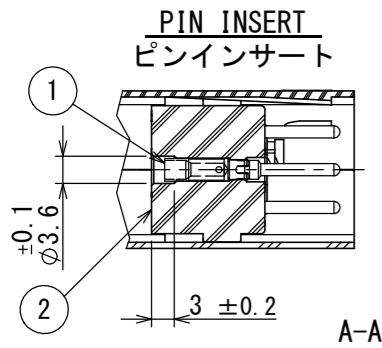
注1. コンタクトは別売りであるのでTABLE1の図番を参照の上、別発注してください。  
注2. 図示の位置に品名、社名及びロット番号を表示する。但し、“-F0”は表示しない。

注2. PART NUMBER, COMPANY LOGO “JAE” AND LOT NUMBER ARE MARKED AS INDICATED. “-F0” IS NOT MARKED.

符号 NO.	名称 DESCRIPTION	個数 QTY.	材料 MATERIAL	仕上 FINISH	備考 REMARKS
16	WASHER	4	STEEL	NICKEL PLATING	
15	SCREW	4	STEEL	NICKEL PLATING	
14	LATCH RIVET #2	1	STAINLESS STEEL	PASSIVATE	
13	SEMS-SCREW	2	STEEL	NICKEL PLATING	M2.5
12	LEVER ASSEMBLY	1	STAINLESS STEEL	PASSIVATE	
11	CAP	1	SYNTHETIC RUBBER	—	
10	RIVET	4	COPPER ALLOY	NICKEL PLATING	
9	SPRING WASHER	4	STEEL	NICKEL PLATING	
8	SEMS-SCREW	2	STEEL	NICKEL PLATING	M3
7	SHELL #1	1	STEEL	NICKEL PLATING	
6	LATCH RIVET #1	2	STAINLESS STEEL	PASSIVATE	
5	CLAMP SADOLE #1	1	STEEL	NICKEL PLATING	
4	SHELL #2	1	STEEL	NICKEL PLATING	
3	CLAMP SADOLE #2	1	STEEL	NICKEL PLATING	
2	INSULATOR	1	DIALLYL PHTHALATE	—	COLOR: GREEN
1	CONTACT	30	COPPER ALLOY	GOLD PLATING	NOTE 1



THESE MARKINGS LETTERS IN DRAWING SHOW SOCKET INSERT. FOR PIN INSERT MARK AS FOLLOWS.  
図の表示文字はソケットインサートの場合でありピンインサートの場合は下図のようになる。

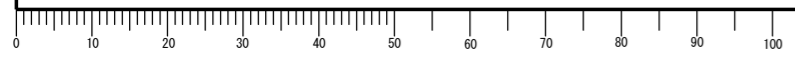


SPECIFICATION  
DIELECTRIC WITHSTANDING VOLTAGE : 2000VAC FOR 1 MINUTE  
INSULATION RESISTANCE : 5000MΩ MIN. (AT 500VDC)  
APPLICABLE WIRE : WVO 0.75mm<sup>2</sup> × 30, 1.25mm<sup>2</sup> × 25

仕様  
耐電圧 : 2000VAC (1分間) △3  
絶縁抵抗 : 5000MΩ以上 (500VDCにて) △2  
使用ケーブル : WVO 0.75mm<sup>2</sup> 30本, 1.25mm<sup>2</sup> 25本

仕様書 (SPECIFICATION) JACS-3024 J AHL-3024 △3	第1版 (ORIGINAL DATE) 06/JAN/1981	尺度 (SCALE) 1:1	シリーズ (SERIES) QE	日本航空電子工業株式会社 JAE JAPAN AVIATION ELECTRONICS INDUSTRY, LTD.	版数 (VER.) 4
一般公差 (GENERAL TOLERANCE) 寸法 (DIMENSION) × ±0.8 ×× ±0.8 ××× ± ×××× ±	角度 (ANGLES) ×° ± ×°×' ± 単位 (UNIT) : mm	名称 (TITLE) QE4501A30※-F0	質量 (MASS) —	図面番号 (DRAWING NO.) SJ01691S	
製造 DR. E. MURANO	担当 CHK. H. YAMAZAKI	シール (SHEET NO.) 1 OF 1		承認 APPD. T. YAJIMA	
査閲 APPD. H. KAWAMURA	承認 APPD. T. YAJIMA		備考 REMARKS		

DCF-G-2121 (20.02)



WISDOM承認 2020/07/01