

一氧化碳传感器



产品名称：一氧化碳传感器 (CO SENSOR)

产品型号：CM-A108M1

产品品牌：中科微感

所属分类：电化学气体传感器

公司名称：中科微感（宁波）科技有限公司

一. 一氧化碳传感器 (CO SENSOR) CM-A108M1特点:

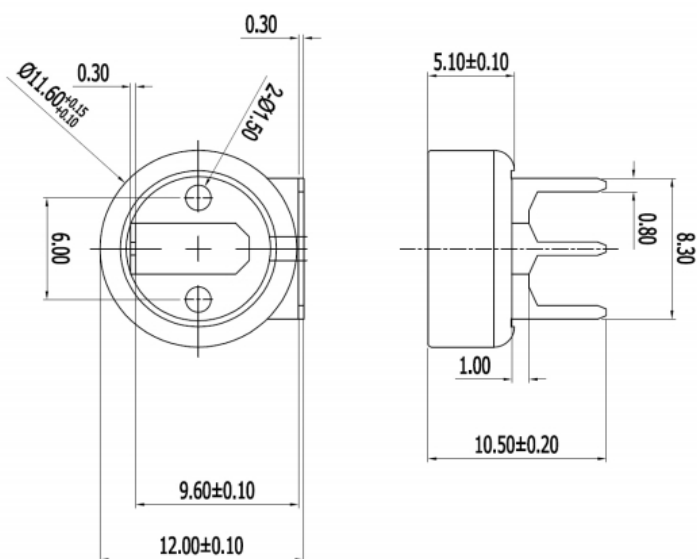
- 1 使用寿命长, 电化学原理;
- 2 对乙醇低敏感性;
- 3 能减少各种干扰气体影响很高的线性输出特性;
- 4 一致性非常好;
- 5 一氧化碳气体的选择性和重复性非常好;
- 6 传感器信号输出与一氧化碳气体浓度成线性关系;
- 7 最新的工艺和材料;
- 8 电解液无污染, 材料符合 RoHS 要求。

二. 一氧化碳传感器 (CO SENSOR) CM22 典型应用:

- 1 一氧化碳报警器;
- 2 车载报警器;
- 3 智能家居;
- 4 商用一氧化碳检测仪;
- 5 工业用一氧化碳检测仪;
- 6 室内停车场通风控制;
- 7 便携式一氧化碳浓度计;
- 8 CO 探测报警。

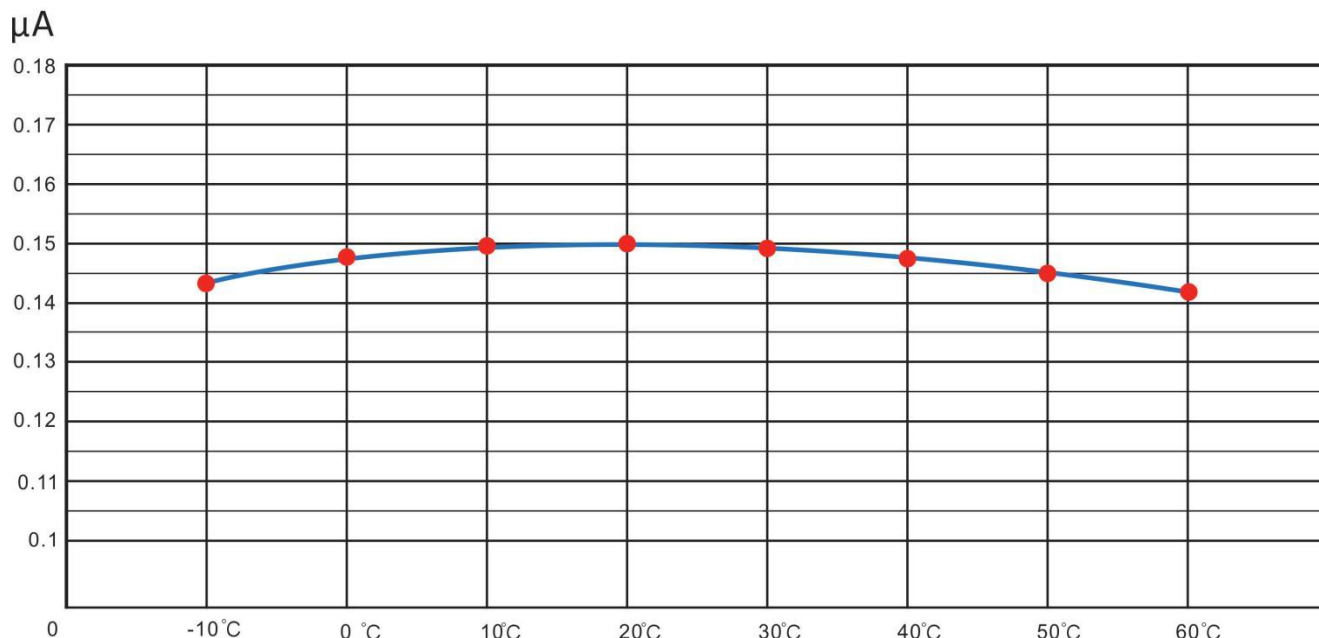
三. 一氧化碳传感器 (CO SENSOR) CM-A108M1主要参数.

1	长度	12.0±0.1 mm
2	高度	10.5±0.2 mm
3	本体直径	11.7±0.1 m
4	元件脚长度	5.4±0.1 mm
5	元件脚间距	8.3±0.1 mm
6	检测精度	< 3%
7	检测范围	0-10000 ppm
8	输出电流	1.5-2.5 nA/ppm
9	响应时间	< 30 S
10	高浓度恢复时间	< 30 M
11	工作湿度	5 - 99% RH
12	重复性	1% F.S
13	迟滞	1% F.S
14	漂移	1% F.S
15	分辨率	1.0 ppm
16	材料	环保聚合物
17	防护等级	IP 55
18	工作温度	-10°C - +60°C
19	使用寿命	10年



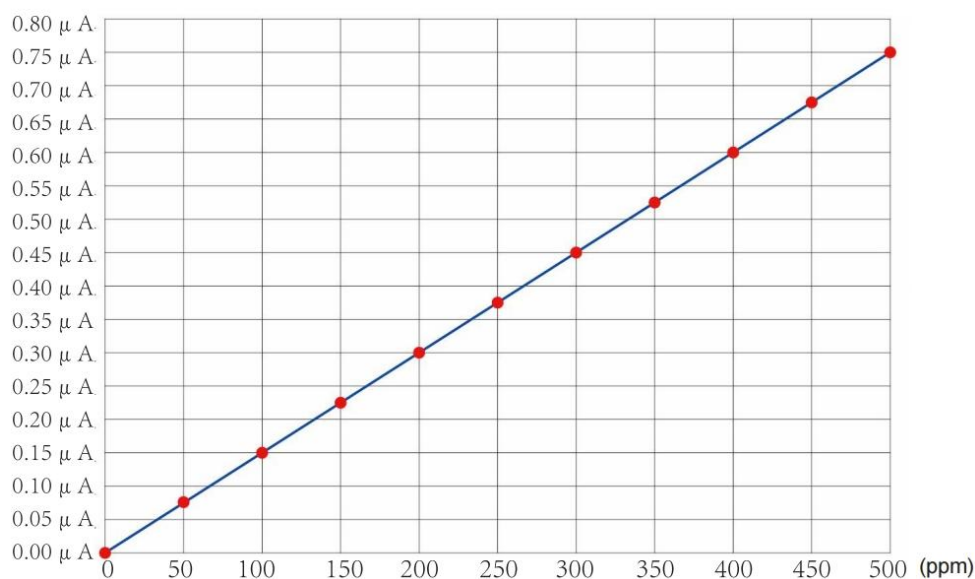
四. 电化学一氧化碳传感器 (CO传感器) 温/湿度特性曲线:

下图所示在标准试验条件下测出具有代表性的温/湿度特性曲线。纵坐标表示传感器输出比，其定义如下：纵坐标值与一氧化碳浓度的线性关系是恒定的，无论一氧化碳浓度值在什么范围。传感器在各种温度下 100 ppm 一氧化碳中的输出电流(μA)，说明传感器在高低温中具有较高的性能及稳定性。



五. 电化学一氧化碳传感器 (CO传感器) 灵敏度特性:

下图所示在标准试验条件下,测出具有代表性的灵敏度特性曲线。纵坐标表示传感器在一氧化碳气体中的输出电流 (IOUT/ μA)，输出电流在 0-500 ppm 范围内显示了 $\pm 5\%$ 以内偏差的较高直线性，说明其 CO 传感器具有很好的性能。



上表格测试温度与湿度： $23^{\circ}\text{C} \pm 2, 50\% \text{ R.H.}$ 0-500 ppm 一氧化碳传感器的输出电流。