

公差参数

Poles	Dim	Dim P	Dim L
2-6P		±0.10	±0.20
7-12P		±0.20	±0.30
13-18P		±0.25	±0.40
19-24P		±0.30	±0.50

材料及电镀

①. 塑件主体: PA66, UL94V-0

②. 焊 针: 黄铜, 镀镍

电气性能

额定电压: 300V

额定电流: 8A

接触电阻: 20mΩ (Max)

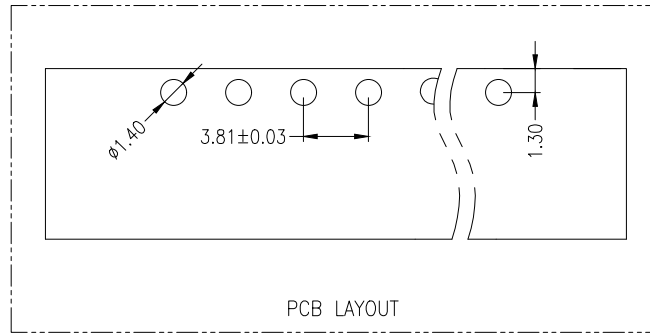
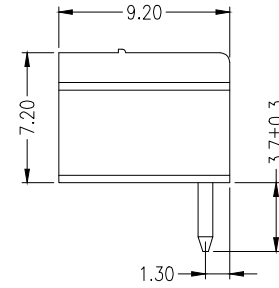
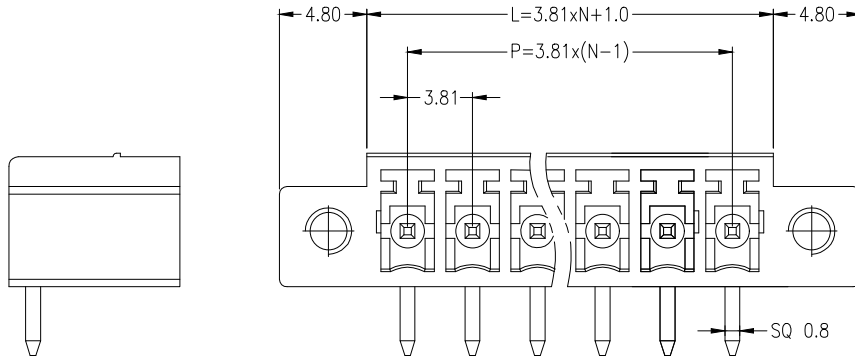
绝缘电阻: 500MΩ\DC500V

耐电压: AC1600V\1Min

机械性能

温度范围: -40℃ ~ +105℃

瞬时温度: +250℃ .5秒



**Ordering Information**

XD15EDG \* \* - \* - NP - \*

Type	默认=开口	PITCH	No. of Pins	Colour
V=直插		2.54~2.54mm	2-24 Pin	V=Green
R=弯插		3.5~3.50mm	2-24 Pin	L=Blue
K=母座		3.81~3.81mm	2~2Pin	O=Orange
		5.08~5.08mm	3~3Pin	R=Red
		7.62~7.62mm	.....	B=Black
				GR=Gray

			GENERAL TOLERANCE	制图 DRAWING	<b>深圳讯答科技有限公司</b> ShenzhenXundaTechnology Co.,Ltd			
			DIM TOL	审核 CHECK				
			X.X ±0.30	批准 APPROVAL	产品名称 TITLE	3.81 单排 插拔式 接线端子 带螺丝 弯针	版本 REV.	A
			X.XX ±0.10	比例 SCALE	产品料号 PART NO.	XD15EDGRM-3.81-NP-V	单位 UNITS	mm
			X.XXX ±0.10	投影 Projection	材料 MATERIAL		页次 SHEET	1/1
			Angle ±3.0°					
1	初版发行							
序号 No.	变更内容 MODIFY CONTENT	日期 MODIFY DATE						