

公差参数

Poles	Dim	Dim P	Dim L
2-6P		±0.10	±0.20
7-12P		±0.20	±0.30
13-18P		±0.25	±0.40
19-24P		±0.30	±0.50

材料及电镀

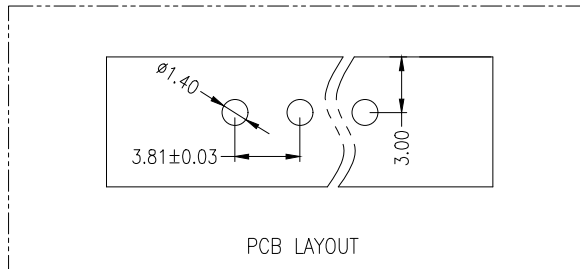
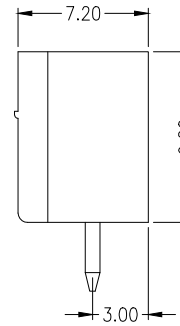
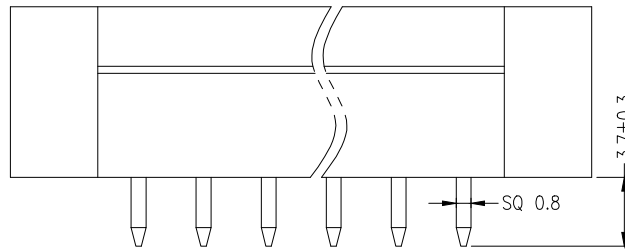
- ①. 塑件主体: PA66, UL94V-0
- ②. 焊 针: 黄铜, 镀镍

电气性能

额定电压: 300V  
 额定电流: 8A  
 接触电阻: 20mΩ (Max)  
 绝缘电阻: 500MΩ \DC1000V  
 耐 电 压: AC1500V\1Min

机械性能

温度范围: -40℃ ~ +105℃  
 瞬时温度: +250℃, 5秒



Ordering Information

HC15EDG \* \* - \* - NP - \*

Type	取法-开口	PITCH	No.of Pins	Colour
直插式	直插式	2.54=2.54mm	2-24Pin	V=Green
带焊针	带焊针	3.5=3.50mm	2P=2Pin	L=Bluc
带焊针	带焊针	3.81=3.81mm	3P=3Pin	O=Orange
		5.08=5.08mm	.....	R=Red
		7.62=7.62mm		B=Black
				OR=Gray

			GENERAL TOLERANCE	制 图	深圳市华灿天禄电子有限公司			
			DIM TOL	审 核	ShenzhenhuacantianluELECTRONICS CO., LTD			
			X.X ±0.50	批 准	产品名称	3.81 单排 插拔式 接线端子	版本	A
			X.XX ±0.30	APPROVAL	TITLE	带螺丝 直针	REV.	
			X.XXX ±0.10	比 例	产品料号	HC15EDGVM-3.81-NP-V	单 位	mm
			Angle ±3.0°	SCALE	PART NO.		UNITS	
序号	变更内容	日期	投 影	投影	材 料		页 次	1/1
No.	MODIFY CONTENT	MODIFY DATE	Projection		MATERIAL		SHEET	