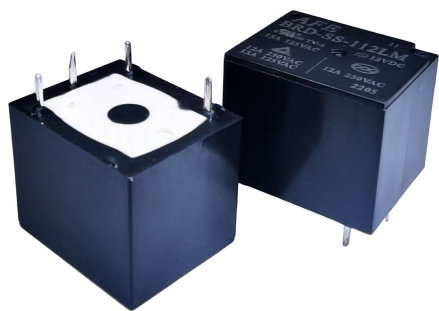


BRD系列

超小型大功率继电器



产品特点

- 超小型 (19.2x15.5x15.3 mm) 标准印刷板引出脚
- 高触点容量 15A触点切换能力
- 产品类型结构为 1A/1B/1C
- 塑封型和防焊剂型可选择
- 选择耐高温环保材料，更好的提高产品稳定性
- 符合REACH ROHS 指令.
- BRD系列产品浪涌电压为10000V

触点负载	
触点形式	1A 1B 1C
触点材料	银合金
额定负载 (阻性)	12A 250VAC 15A 125VAC 12A/7A/250VAC TV-5 125VAC
最大切换电流	15A
最大切换电压	250VAC
最大切换功率	3000VA
电耐久性	1A:5×10 <sup>4</sup> 次 (10A/250VAC) 阻性, 室温1S ON/9S OFF 1C:7×10 <sup>4</sup> 次 NO:5A NC:5A 250VAC阻性, 室温1S ON/9S OFF
机械耐久性	1×10 <sup>7</sup> 次 每小时10800次

备注: 1. 上述值为初始值

2. 对于塑封型产品试验时, 应打开外壳上的透气孔

安规认证

UL/CUL E333244	1A	15A 125VAC TV-5
	1C	15A 125VAC
TUV R50183595	1A	12A 250VAC 15A 125VAC
	1C	NO:12A 250VAC NC:7A 250VAC
CQC CQC1000 2054413	1A	12A 250VAC 10A 250VAC
	1C	NO:10A 250VAC NC:7A 250VAC
VDE 40041162	1A	10A 250VAC 12A 250VAC
	1C	NO:10A/12A 250VAC NC:7A 250VAC

性能参数

接触电阻	≤100mΩ (6VDC/1A)	
吸合时间 (额定电压下)	≤10ms	
释放时间 (额定电压下)	≤5ms	
介质耐压	触点与触点间	1000VAC 50/60Hz 1分钟
	触点与线圈间	1500VAC 50/60Hz 1分钟
浪涌电压 (线圈与触点间)	3KV (1.2/50us)	
绝缘电阻	500MΩ (500VDC)	
工作环境温度	-40℃~105℃	
湿度范围	45~85%RH	
线圈温升	35℃ Max	
抗振动	10HZ~55HZ双振幅1.5mm	
抗冲击	耐久	981m/s <sup>2</sup> Min
	误动作	98.1m/s <sup>2</sup> Min
重量	约9克	
封装方式	塑封型、防焊剂型	

典型用途

- 自动控制
- 调制调节器
- 通讯设备
- 电脑周边设备

**BRD系列**

**超小型大功率继电器**

**线圈参数 (20℃)**

线圈灵敏度	额定电压 (VDC)	额定电流 (mA)	线圈电阻 ( $\Omega \pm 10\%$ )	额定功率	吸合电压 Max	释放电压 Min	最大电压 Max
BRD-L BRD-LF BRD-LM BRD-LMF	3	120	25	约0.36W	额定电压的 75%	额定电压的 10%	额定电压的 130%
	5	71.4	70				
	6	60	100				
	9	40	225				
	12	30	400				
	24	15	1600				
	48	7.5	6400				

备注：1. 上述值为初始值

2. 最大电压是指继电器线圈在短时间内能够承受的最大值。

**订货标记**

**BRD - SS - 1 12 L M F**

**负载等级: F:F 级**

**触点形式: M:常开型  
B:常闭型  
无: 转换型**

**线圈功耗: L: 高灵敏度直流线圈**

**线圈电压: 03:3V05:5V,06:6V,09:9V  
12:12V,24:24V,48:48V**

**触点组数: 1:1 组**

**密封方式: SS:防焊剂型**

**品名: BRD**

备注：

1. 在洁净环境（不含H2S、SO2、NO2、粉尘等污染物）下使用时，推荐使用防焊剂型产品
2. 在污染环境（含一定量的H2S、SO2、NO2 粉尘等污染物）下使用时建议选用塑封型产品，并在实际使用中确认。
3. 当继电器装入PCB板焊接后，如需进行整体清洗或表面处理，请与我司联系，以便商定合适的焊接条件、合适的产品规格。

**类型**

型号	BRD		
线圈灵敏度	高灵敏度直流线圈		
	1C	1A	1B
防焊剂型	BRD-SS-1□□L	BRD-SS-1□□LF	BRD-SS-1□□LM BRD-SS-1□□LMF
			BRD-SS-1□□LB

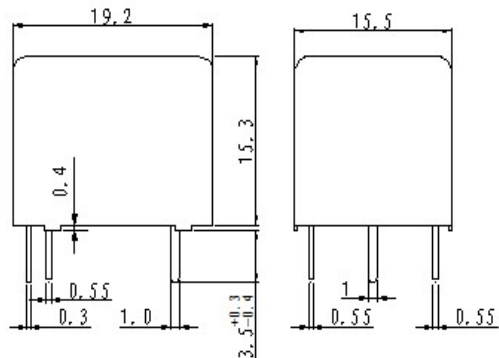
BRD系列

超小型大功率继电器

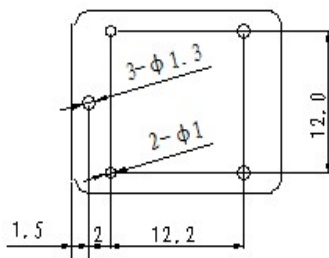
外形尺寸、接线、安装孔位图

一组转换

外形图

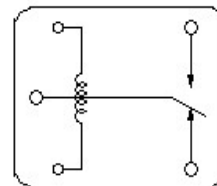


安装孔尺寸  
底视图



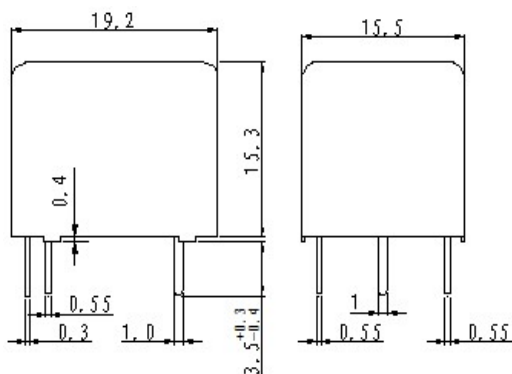
接线图  
底视图

1C

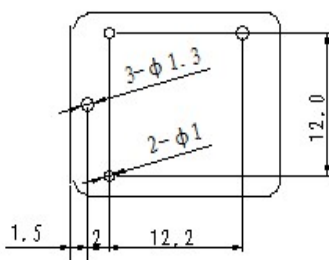


一组常开

外形图

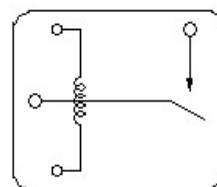


安装孔尺寸  
底视图



接线图  
底视图

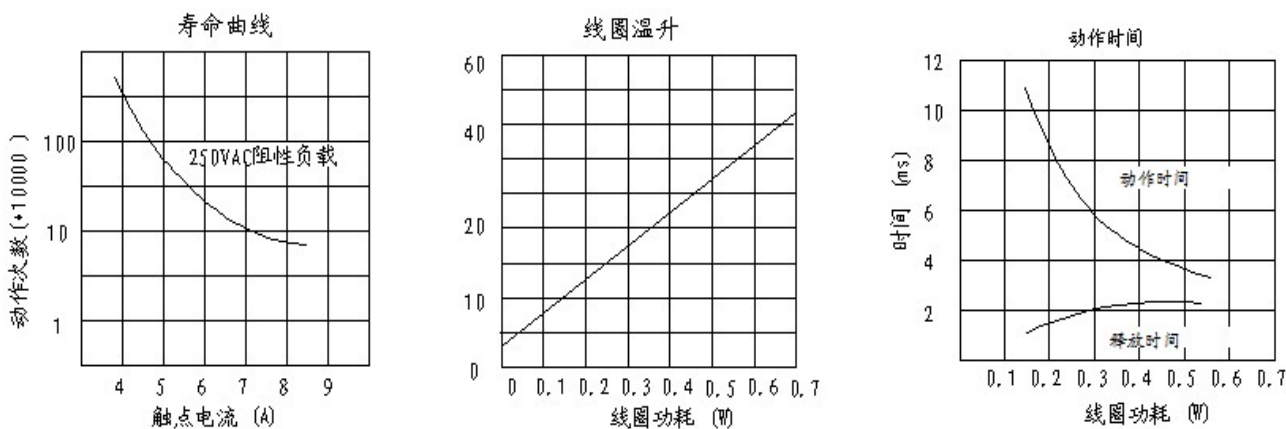
1A



备注:

1. 产品外形图的引脚标注尺寸为沾锡前尺寸（沾锡后会变大），安装孔尺寸为推荐的PCB板孔的设计尺寸，具体PCB板孔设计尺寸可根据产品实物进行测绘、调整。
2. 产品部分外形尺寸未注尺寸公差，当外形尺寸 $\leq 1\text{mm}$ ，公差为 $\pm 0.2\text{mm}$ ；当外形尺寸在 $(1\sim 5)\text{mm}$ 之间时，公差为 $\pm 0.3\text{mm}$ ；当外形尺寸 $> 5\text{mm}$ ，公差为 $\pm 0.4\text{mm}$ 。
3. 安装孔尺寸中未注尺寸公差为 $\pm 0.1\text{mm}$ 。

性能曲线图



备注:

本产品规格书仅供客户使用时参考，若有更改，恕不另行通知。  
对科信而言，不可能评定继电器在每个具体应用领域的所有性能参数要求，因而客户应该根据具体的使用条件 选择与之相匹配的产品。  
如有疑问，请与科信联系 以便获取更多的技术支持。但产品选型责使用条件 选择与之相匹配的产品，任仅由客户负责。