

产品特点:

- ▶ 宽输入电压范围 2:1 和 4:1
- ▶ 高可靠性, 与 TDK30H 系列完全兼容, 质保三年
- ▶ 最大输出功率 30W, 满载效率高达 92%
- ▶ 隔离耐压 1500V 直流
- ▶ 小体积 25.5*25.4*12.7mm, 六面金属外壳, 低辐射干扰
- ▶ 输入欠压保护, 输出过流保护, 输出短路保护自恢复
- ▶ 工作温度: -40°C~+85°C
- ▶ 通过 CE 认证, 需求 RoHS 标准下单时需注明
- ▶ CE-EMC: 联系销售部
- ▶ CE-LVD: 联系销售部

应用范围

- ▶ T_YMD-30WR3 系列是缩小体积 25.5*25.4*12.7 DC-DC 隔离模块, 满载最大输出功率 30W, 与 TDK30H 系列完全兼容, 满足 2:1 和 4:1 超宽电压输入范围, 效率高达 92%, 1500VDC 常规隔离电压, 允许工作温度-40°C~+85°C, 输入欠压保护/过流保护/输出短路保护自恢复; 该系列体积较小满载使用时需要有良好的散热条件。
- ▶ 该系列电源是专门针对线路上要求小体积大功率, 分布式电源系统中供电, 输入与输出隔离的场合设计。
- ▶ 在电力、通信、AI 设备、机器人、新能源、仪器仪表、物联网、工业控制等行业广泛应用。

输入特性						
项目	工作条件	最小	标称	最大	冲击电压	单位
输入电压范围	标称负载	9	24	36	50	VDC
		18	24	36	50	VDC
		18	48	72	100	VDC
		36	48	72	100	VDC

输出特性						
项目	工作条件	最小	标称	最大	冲击电压	单位
输出电压精度			—	±1%		—
负载调节率	从 5%~100% 的负载		±0.5%	±1%		—
电源调节率	满载, 输入电压从低电压到高电压		±0.2%	±0.5%		—
交叉调节率	双路输出, 主路 50% 带载, 辅路 10%~100% 带载	—	—	±5%		
瞬态恢复时间	25%~50%~25%~50%~75%~50% 负载阶跃变化	—	200	400		ms
瞬态响应偏差	—	—	±3%	±5%		—
温度漂移系数	满载	—	—	±0.02		%/°C
纹波&噪声	20MHz 带宽限制平行线测试法	—	50	100		mVp-p
过流保护	—	120	—	180		%I0
短路保护	输入全范围, 输出标称功率		可持续, 自恢复			
—	—	—	—	—		—
—	—	—	—	—		—
—	—	—	—	—		—

通用特性						
项目	工作条件	说明	最小	标称	最大	单位
绝缘电压	输入-输出, 测试时间 1 分钟, 漏电流小于 1mA	—	1500	—	—	VDC
		—	—	—	≈800	VAC
绝缘电阻	输入-输出, 绝缘电压 500VDC	—	100	—	—	MΩ
工作温度	—	—	-40	—	85	°C
存储温度	—	—	-55	—	125	°C
存储湿度	—	—	5	—	95	%RH
管脚波峰焊温度	焊点距离外壳 1 . 5mm, 10s	—	—	—	300	°C
管脚手工焊温度	焊点距离外壳 1 . 5mm, 10s	—	—	—	425	°C
振动	—	10 - 55Hz, 10G, 30Min, along X, Y and Z				
开关频率	PWM+PFM 模式	—	—	300	—	KHz
平均无故障时间	Bellcore TR332, 25°C			2X10 ⁶ h		
冷却方式	—			自然冷却		
隔离电容	—	—	—	1000	—	pF
外壳材料	—			六面金属屏蔽外壳		铝壳
重量	—	—	—	≈16	—	g
—	—	—	—	—	—	—
—	—	—	—	—	—	—

***绝缘电压 AC 指标为理论值不作为出厂检测标准, 如果需求此指标下单前联系销售部即可。**

产品选型列表

型号	输入电压 VDC	输出电压 Vo1	输出 Vo2	输出电流 Io1	输出 Io2	纹波噪声 (mV)	典型效率	最大容性负载 uF
TURB2403YMD-30WR3	9~36VDC	3.3		6		50	89%	4700
TURB2405YMD-30WR3	9~36VDC	5.05		6		80	90%	4700
TURB2412YMD-30WR3	9~36VDC	12		2.5		80	92%	3300
TURB2415YMD-30WR3	9~36VDC	15		2		100	92%	2200
TURB2424YMD-30WR3	9~36VDC	24		1.25		100	91%	1000
TVRB2403YMD-30WR3	18~36VDC	3.3		6		50	89%	4700
TVRB2405YMD-30WR3	18~36VDC	5.05		6		80	90%	4700
TVRB2412YMD-30WR3	18~36VDC	12		2.5		80	92%	3300
TVRB2415YMD-30WR3	18~36VDC	15		2		100	92%	2200
TVRB2424YMD-30WR3	18~36VDC	24		1.25		100	91%	1000
TURB4803YMD-30WR3	18~72VDC	3.3		6		50	89%	4700
TURB4805YMD-30WR3	18~72VDC	5.05		6		50	90%	4700
TURB4812YMD-30WR3	18~72VDC	12		2.5		80	92%	3300
TURB4815YMD-30WR3	18~72VDC	15		2		100	92%	2200
TURB4824YMD-30WR3	18~72VDC	24		1.25		100	91%	1000
TVRB4803YMD-30WR3	36~72VDC	3.3		6		50	89%	4700
TVRB4805YMD-30WR3	36~72VDC	5.05		6		50	90%	4700
TVRB4812YMD-30WR3	36~72VDC	12		2.5		80	92%	3300
TVRB4815YMD-30WR3	36~72VDC	15		2		100	92%	2200
TVRB4824YMD-30WR3	36~72VDC	24		1.25		100	91%	1000
备注 1: T_YMD-30WR3 系列是 30W 缩小体积版本, 与 TDK30-XXSXXH 完全兼容, 该系列体积较小满载使用时需要提供良好的散热条件。								
备注 2: T_YMD-30WR3 系列支持 4:1 宽输入电压范围, 例如 9~36V 和 18~72V 是 4:1 宽压输入范围。								
备注 3: 关于输出纹波噪声, 典型值是未加输出电容的测试值, 如果按照推荐电路增加输出电容, 输出纹波噪声会降低约 50%。								
备注 4: 电源模块的输入端和输出端适当增大铝电解电容的容量有助于降低 EMC 干扰。								

应用电路

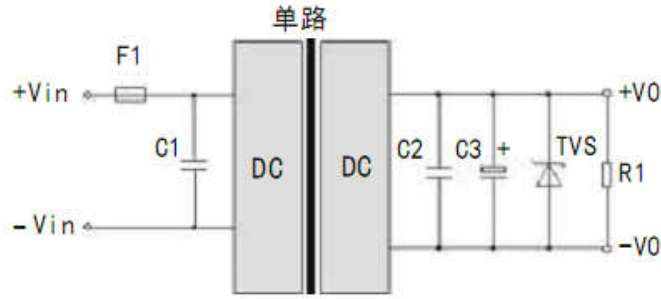


图 1

输出电压	C1	TVS	C2	C3	F1(A)
5Vdc	100 μF	SMBJ6.0A	1μF	470uF	最大输入电流×2
12Vdc		SMBJ15A		220uF	
15Vdc		SMBJ18A		220uF	
24Vdc		SMBJ 30A		100uF	

EMC 解决方案—推荐电路 (1)

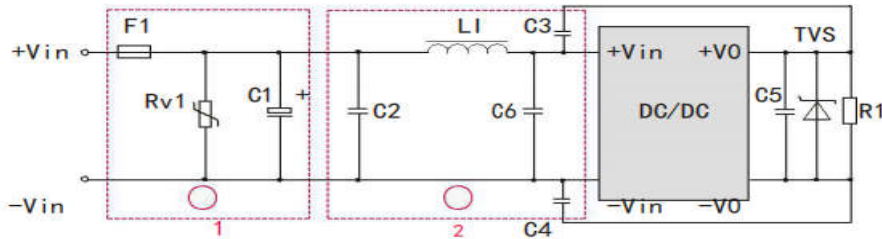


图 2

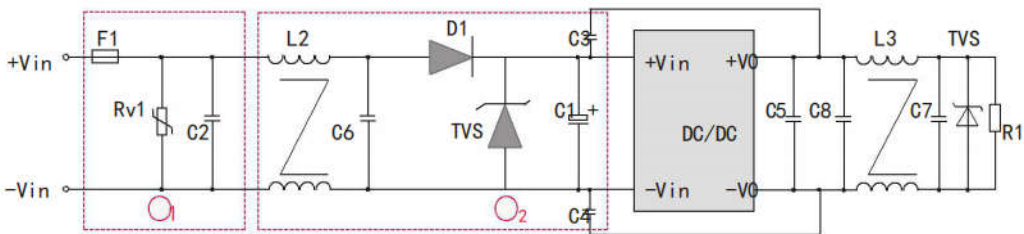


图 3

C1	C2 C6 C7 C8	C3 C4	C5	L1	L2 L3	Rv1	F1
输入 24V 时;100uF/50V	1 μF/50V	1nF/2KV	100~470 μF	4.7uH	470uH	14D560K	最大输入电流×2
输入 48V 时;100uF/100V	1 μF/100V	1nF/2KV	100~470 μF	4.7uH	470uH	14D101K	最大输入电流×2

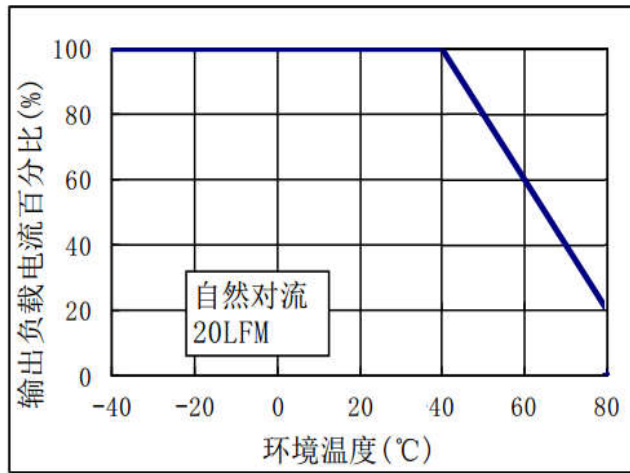
注：1、对电磁兼容要求高的应用，DC-DC 电源模块输入端应增加图 2 和图 3 推荐电路。

2、图 2 和图 3 中第 1 部分用于 EMS 测试，第 2 部分用于 EMI 传导滤波，可依据需求选择。

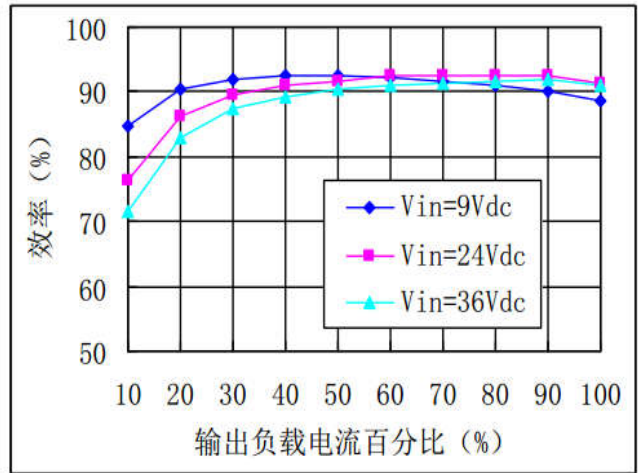
3、D1 是防反接二极管，耐压为输入电压 2 倍，电流为输入电流 3 倍，输入 TVS 瞬态抑制二极管耐压大于最高输入电压。

4、如果对电磁兼容要求不高的情况下，可直接按图 1 接法应用即可。

产品特性曲线

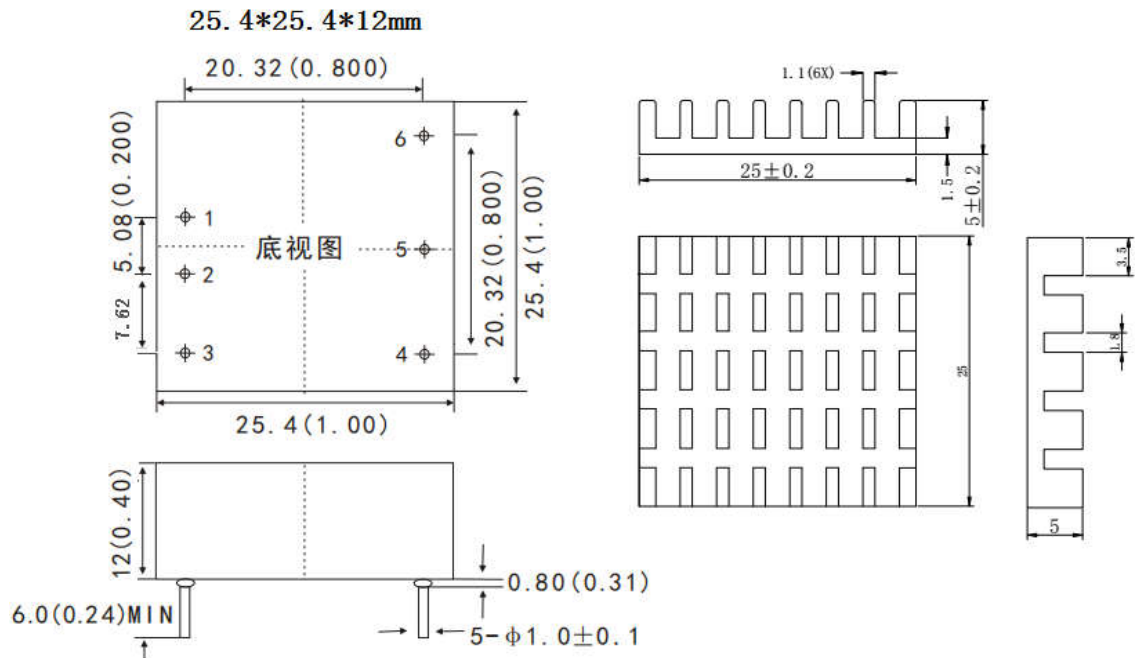


工作温度(°C)
图 4



典型效率曲线图
图 5

尺寸图及管脚定义说明



型号		1	2	3	4	5	6
T_YMD-30WR3	单路	Vin+	Vin-	CNT	Vo-	NP	Vo+

*CNT 为遥控开关机引脚, 悬空或接高电平为正常输出, 接地为关断; NP 为无管脚, NC 为空管脚
*散热片是选配, 推荐鑫顺达 25-25-5 尺寸带背胶的黑色沟槽散热片, 尺寸见封装图。

T_YMD-30WR3 管脚定义及说明

未注公差: 外壳 X.X ± 0.5mm (X.XX ± 0.02inch), PIN 间距 X.XX ± 0.25mm (X.XX ± 0.01inch)
包装信息: 一盒 80 只, 一箱 15 盒共 1200 只。
重量信息: 单片约 16g/只, 毛重一盒约 1.3Kg, 一箱约 20Kg。
需求 RoHS 标准产品, 下单时需要注明。

注意事项:

- 1、本文数据除特殊说明外, 都是在 Ta=25°C, 湿度<75%, 输入标称值电压和输出额定负载时测得。
- 2、我公司可根据客户需求, 提供定制电源, 详细可联系我司销售部