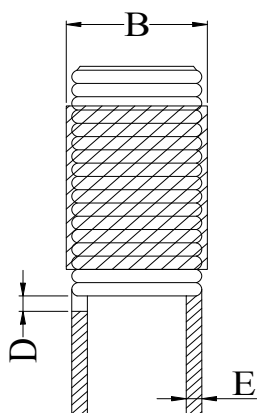
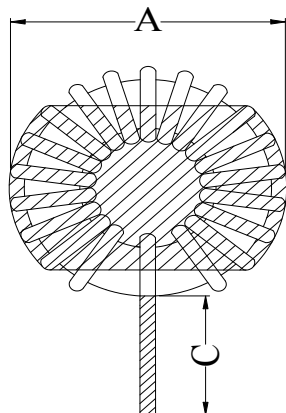


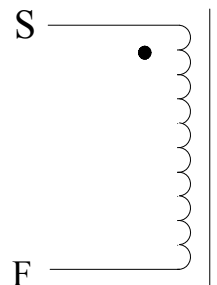
## 产品规格书

|        |                  |     |       |           |               |
|--------|------------------|-----|-------|-----------|---------------|
| 裸体磁环体积 | 20.2*12.6*6.35mm | 材质  | 硬磁铁粉芯 | Materials | Sendust Cores |
| 品名/型号  | XR8026TS680MV1L  | 导感率 | /     | 组成        | /             |

### 1. 尺寸图:(单位:mm)



### 2. 电路图:



圈数:36TS(参考)

绕法:立式套管

| 位置      | A    | B    | C    | D   | E   |
|---------|------|------|------|-----|-----|
| 尺寸 (mm) | 23.0 | 15.0 | 10.0 | 1.0 | 1.0 |

### 3.材料列表:

| 项目 | 材料/线径、根数             | 厂商       | 温度    | 备注   |
|----|----------------------|----------|-------|------|
| 磁环 | 8026                 | Win Tour |       | UL套管 |
| 线  | (QA-1/155)漆包线-Φ1.0mm | YiDa     | 155°C | 纯铜   |

### 4.注意事项:

- 1.绕线须紧密均匀平整,铜线不可破皮现象。
- 2.引脚长度10mm。

### 5.电气特征:

| 编号 | 项次       | 终端      | 数值           | 测试条件      | 测试仪器     |
|----|----------|---------|--------------|-----------|----------|
| 1  | 电感量      | L (S-F) | 68UH(±10%)   | 1KHz/0.3V | TH-2811D |
| 2  | 额定电流     | L (S-F) | 7A (±5%)     | 电路板实测     | E1412A   |
| 3  | 峰值(瞬间)电流 | L (S-F) | 7A-10A (±5%) | 电路板实测     | E1412A   |

|     |    |    |
|-----|----|----|
| 制作者 | 操作 | 过审 |
|     |    |    |