

SPECIFICATIONS

1. Current Rating: 3A AC, DC
2. Voltage Rating: 250V AC, DC
3. Temperature Range: -25°C~ +85°C
4. Contact Resistance: 10mΩ Max
5. Insulation Resistance: 1000mΩ Min
6. Withstanding Voltang: 1000V AC/minute
7. Material: Wafer PA66 UL94-VO  
Pin Brass Tin-plated

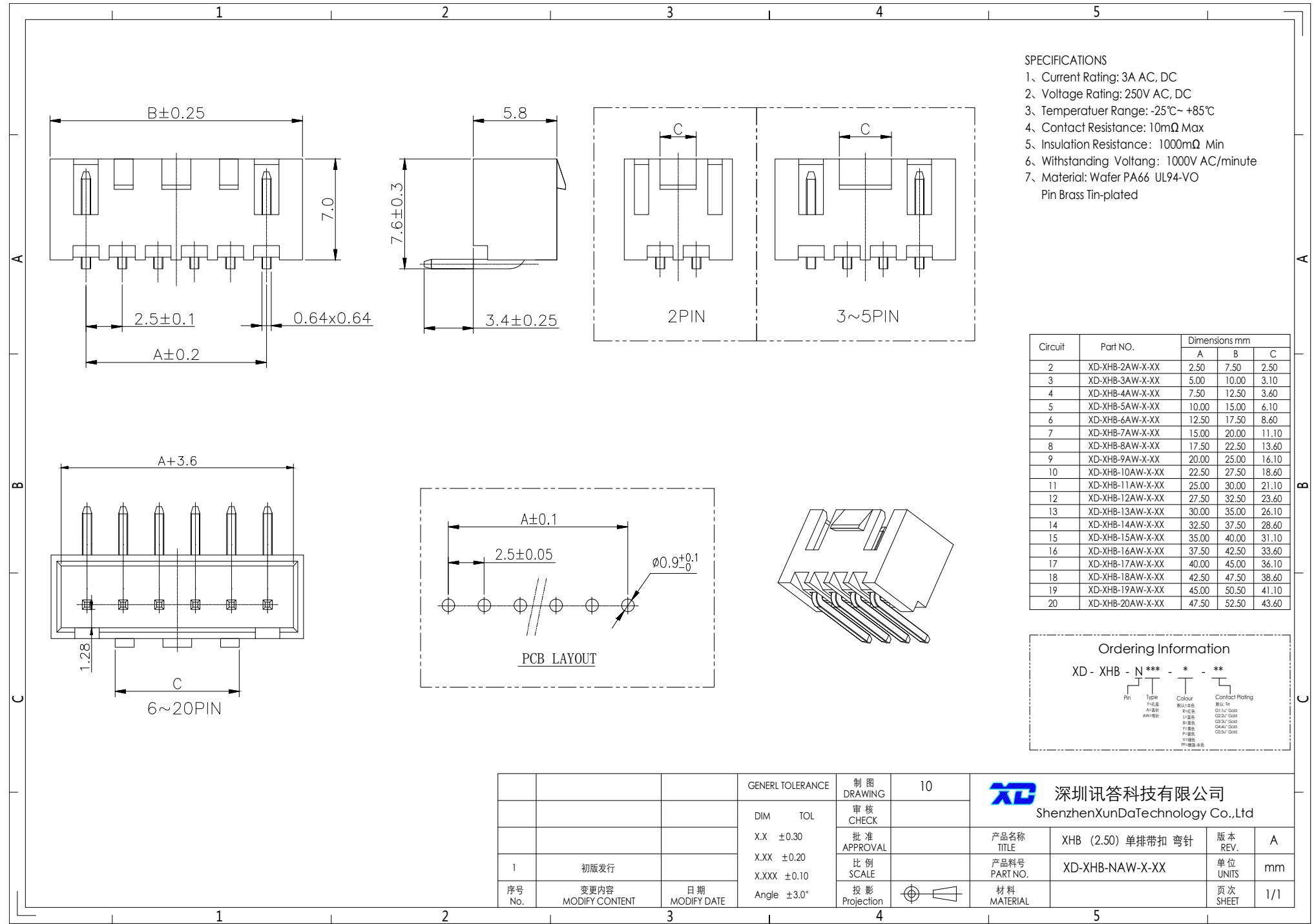
Circuit	Part NO.	Dimensions mm		
		A	B	C
2	XD-XHB-2AW-X-XX	2.50	7.50	2.50
3	XD-XHB-3AW-X-XX	5.00	10.00	3.10
4	XD-XHB-4AW-X-XX	7.50	12.50	3.60
5	XD-XHB-5AW-X-XX	10.00	15.00	6.10
6	XD-XHB-6AW-X-XX	12.50	17.50	8.60
7	XD-XHB-7AW-X-XX	15.00	20.00	11.10
8	XD-XHB-8AW-X-XX	17.50	22.50	13.60
9	XD-XHB-9AW-X-XX	20.00	25.00	16.10
10	XD-XHB-10AW-X-XX	22.50	27.50	18.60
11	XD-XHB-11AW-X-XX	25.00	30.00	21.10
12	XD-XHB-12AW-X-XX	27.50	32.50	23.60
13	XD-XHB-13AW-X-XX	30.00	35.00	26.10
14	XD-XHB-14AW-X-XX	32.50	37.50	28.60
15	XD-XHB-15AW-X-XX	35.00	40.00	31.10
16	XD-XHB-16AW-X-XX	37.50	42.50	33.60
17	XD-XHB-17AW-X-XX	40.00	45.00	36.10
18	XD-XHB-18AW-X-XX	42.50	47.50	38.60
19	XD-XHB-19AW-X-XX	45.00	50.50	41.10
20	XD-XHB-20AW-X-XX	47.50	52.50	43.60

Ordering Information

XD - XHB - N - \* - \*

Pin    Type    Colour    Contact Plating

Pin    1=直插    铜本色    镀10Au  
 插针    2=直插    镀10Au    镀20Au  
 AW=弯针    3=直插    镀20Au    镀40Au  
 插针    4=直插    镀40Au    镀50Au  
 插针    5=直插    镀50Au    镀60Au  
 插针    6=直插    镀60Au    镀70Au  
 插针    7=直插    镀70Au    镀80Au  
 插针    8=直插    镀80Au    镀90Au  
 插针    9=直插    镀90Au    镀100Au  
 插针    10=直插    镀100Au    镀120Au  
 插针    11=直插    镀120Au    镀140Au  
 插针    12=直插    镀140Au    镀160Au  
 插针    13=直插    镀160Au    镀180Au  
 插针    14=直插    镀180Au    镀200Au  
 插针    15=直插    镀200Au    镀220Au  
 插针    16=直插    镀220Au    镀240Au  
 插针    17=直插    镀240Au    镀260Au  
 插针    18=直插    镀260Au    镀280Au  
 插针    19=直插    镀280Au    镀300Au  
 插针    20=直插    镀300Au    镀320Au



GENERAL TOLERANCE			制图 DRAWING	10	深圳讯答科技有限公司 ShenzhenXunDaTechnology Co.,Ltd			
DIM	TOL		审核 CHECK		产品名称 TITLE	XHB (2.50) 单排带扣 弯针	版本 REV.	A
X.X	±0.30		批准 APPROVAL		产品料号 PART NO.	XD-XHB-NAW-X-XX	单位 UNITS	mm
1	初版发行		投影 Projection		材料 MATERIAL		页次 SHEET	1/1
序号 No.	变更内容 MODIFY CONTENT	日期 MODIFY DATE						