



四川川晶科技有限公司

Sichuan chuanjing technology co.,LTD.

产品规格承认书

SPECIFICATION FOR APPROVAL

客户名称: _____ 客户料号: _____
 产品名称: 石英晶体谐振器 产品类别: 电子
 产品型号: SMD3068 产品频率: 32.768KHz
 川晶料号: C30732.768NGXE10 制作日期: 2022.11.02

客户确认		客户确认签章
确认人		
部 门		
日 期		

公司地址: 四川省南充市高坪区孙家堰路188号(10号厂房)

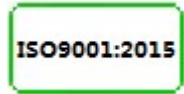
Add: No. 188, sunjiayan Road, Gaoping District, Nanchong City, Sichuan Province (plant 10)

网址: www.chuanjingjssc.com

TEL: 0755-26010812

FAX: 0755-2328 4557

技术支持: 13802240905 (郑)



制 作	审 核	批 准	签 章
JODY	曾育林	吴为胜	



四川川晶科技有限公司

Sichuan chuanjing technology co., LTD.

目录

一、电性参数	03
二、可靠性项目	04
三、外观示意图及焊接尺寸图	05
四、等效电路图	06
五、印字说明	06
六、编带卷盘规格	07
七、包装示意图	08



一、电性参数

ELECTRICAL CHARACTERISTICS

项目	标记符	内容			单位	备注
		Min	Typ	Max		
类型		SMD 3068				
晶片切型		NT				
标示频率	FL	32.768000			KHz	
负载电容	CL		12.5		pF	
常温频差范围		-10ppm		10ppm	ppm	
温度频差范围	Topr	-20	~	70	°C	-0.034 +/-0.006ppm/°C ²
储存温度	Tstg	-45	~	90	°C	
激励功率	DL		0.1		μW	0.5μW MAX
等效电阻 RR	Rr	-	-	70	KΩ	MAX
静态电容 C0	C0	-	-	2.0	pF	MAX
动态电容 C1	C1	-	-	3	fF	
绝缘电阻	Rins	500	-	-	MΩ	at DC 100V
年老化率		-3		+3	ppm	Per year
最小包装			3000		盘	

温馨提示:

1. 手动焊接 350°C最大值 4秒
2. 清洗晶体谐振器可能会被超声波清洗破坏, 我们无法保证用这种清洗方法清洗产品的质量, 因为不能确定清洗机的类型、功率、时间、清洗槽的位置等条件。当必须使用这种清洗方法时, 请确认超声波清洗在使用前不会对产品造成任何损害。



二、可靠性项目

RELIABILITY SPECIFICATION

序号	项目	变化量	环境因素	
1	高温特性	$\Delta f/f_0 = \pm 10 \times 10^{-6}$	在 125°C 以下贮存 1000 小时后, 室温下测量。	*1 *3
2	低温特性	$\Delta f/f_0 = \pm 10 \times 10^{-6}$	在 -40°C 以下贮存 1000 小时后, 室温下测量。	*1 *3
3	高温耐湿试验	$\Delta f/f_0 = \pm 10 \times 10^{-6}$	在 85±2°C 下储存, 85%Rh, 1000h 后, 在室温下进行测量。	*1 *3
4	高低冲击试验	$\Delta f/f_0 = \pm 10 \times 10^{-6}$	循环 100 次后在室温下测量。 -55°C ↔ 125°C, 30 分钟	*1 *3
5	自由跌落	$\Delta f/f_0 = \pm 10 \times 10^{-6}$	75cm 高度自由跌落硬木板 3 次。(木板最小厚度为 3cm) (FL 变化量: ≤ ±5ppm Rr 合格)	*2
6	振动试验	$\Delta f/f_0 = \pm 10 \times 10^{-6}$	振幅 1.5mm 和 10~60 Hz, 周期时间 2~3 min, 向 3 个方向(x、y、z 轴)各 2 h。	*2
8	强度试验	禁止剥落	压力 10n×10±1 秒, 按 IEC 60068-2-21 标准	*2
9	剥离试验	禁止剥落	压力 10n×10±1 秒, 按 IEC 60068-2-21 标准	*2
10	弯曲试验	禁止剥落	弯曲: 3mm×5±1 秒。测试板厚度: 1mm。	*2
11	回流焊	$\Delta f/f_0 = \pm 10 \times 10^{-6}$	<p>这里使用的温度是指电路板上的温度。 允许回流 2 次</p>	*1

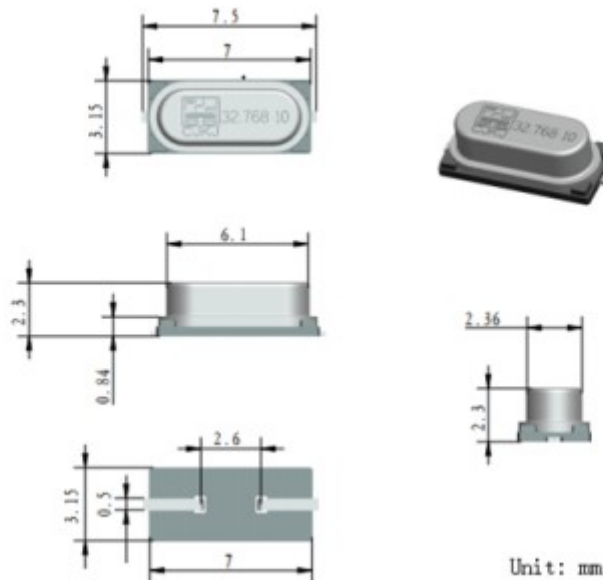


备注:

1. 每项测试须独立进行。(不能串联测试)
2. *1: 在室温下 24 小时后测量。
3. *2: 室温下 2 小时后测量。
4. *3: 前提条件(1)
回流焊: 2 次
(2)初始值应在室温下 24 小时后测量。
5. 上述试验后串联电阻的位移应小于 $\pm 20\%$ 或小于 $\pm 15k\Omega$ 。过回流焊和高温储存($\pm 125^\circ\text{C}$, 1000 小时)的情况下, 试验后串联电阻的位移应小于 $\pm 30\%$ 或 $\pm 20k\Omega$ 。

三、外观示意图及焊接尺寸图 DIMENSIONS AND WELDING

产品尺寸图(单位: mm)



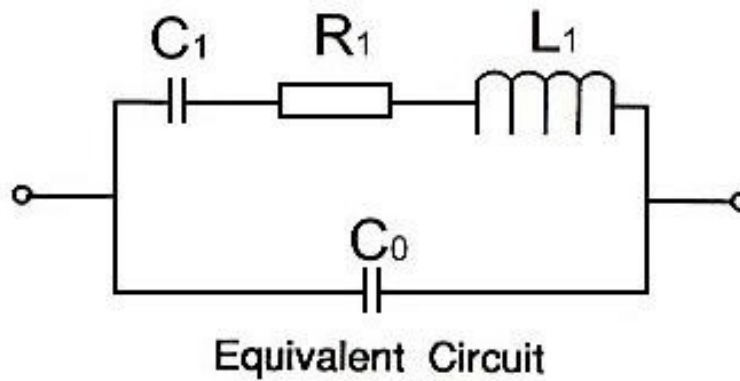


四川川晶科技有限公司

Sichuan chuanjing technology co., LTD.

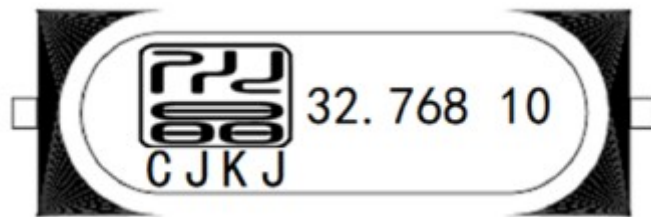
四、等效电路图

EQUIVALENT CIRCUIT



五、印字说明

MARKING SPECIFICATION



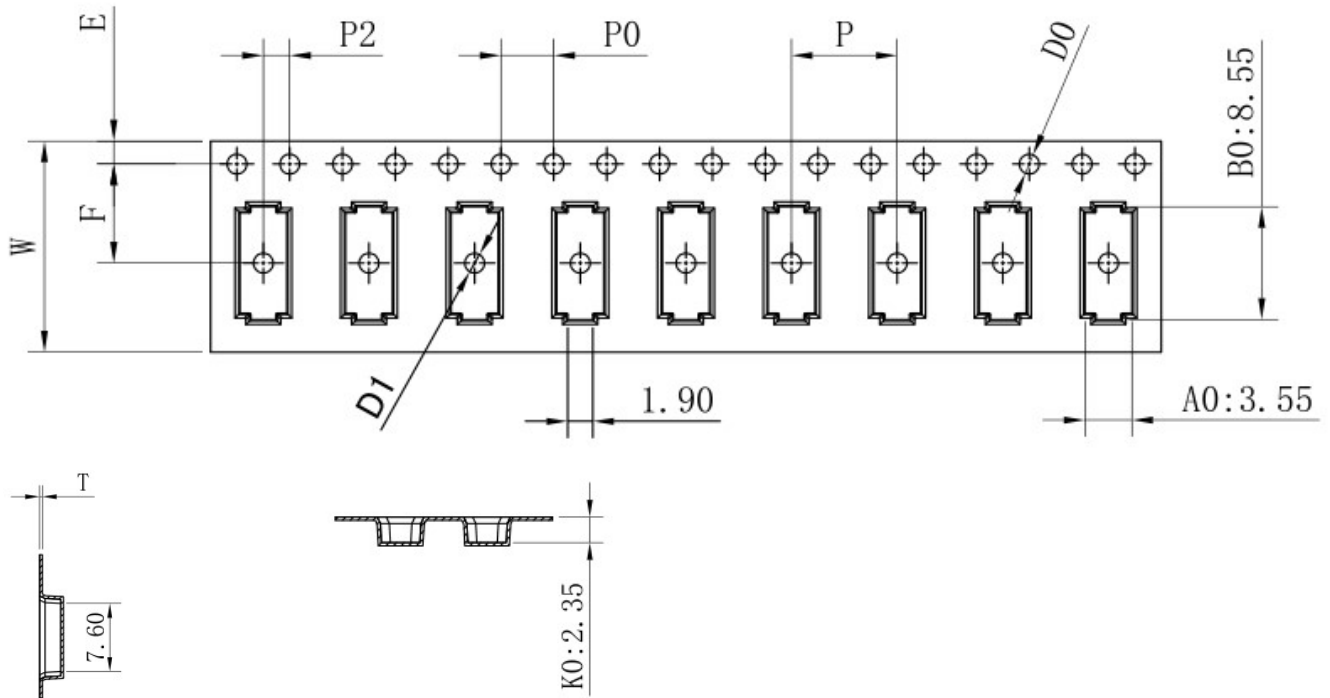
注意:

32.768为额定频率, 示生产周期



六、编带卷盘规格

REEL SPECIFICATION

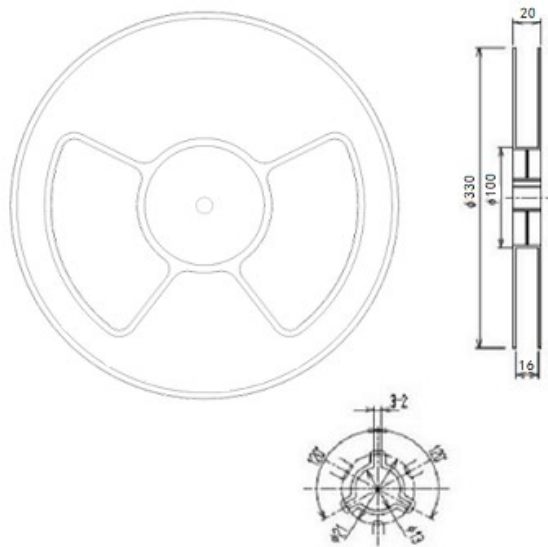


D	16.00	0.30	8.00	3.55	8.55	2.35	0.00	1.75	7.50	4.00	2.00	1.50	1.50
A	+0.30	+0.05	+0.10	+0.10	+0.10	+0.10	+0.10	+0.10	+0.10	+0.10	+0.10	+0.10	+0.10
T	-0.10	-0.05	-0.10	-0.10	-0.10	-0.10	-0.10	-0.10	-0.10	-0.10	-0.10	-0.00	-0.00
A	W	T	P	Ao	Bo	Ko	K1	E	F	Po	P2	Do	D1

备注:

符合: EIA-481
公差: $\pm 0.2\text{mm}$
单位: mm

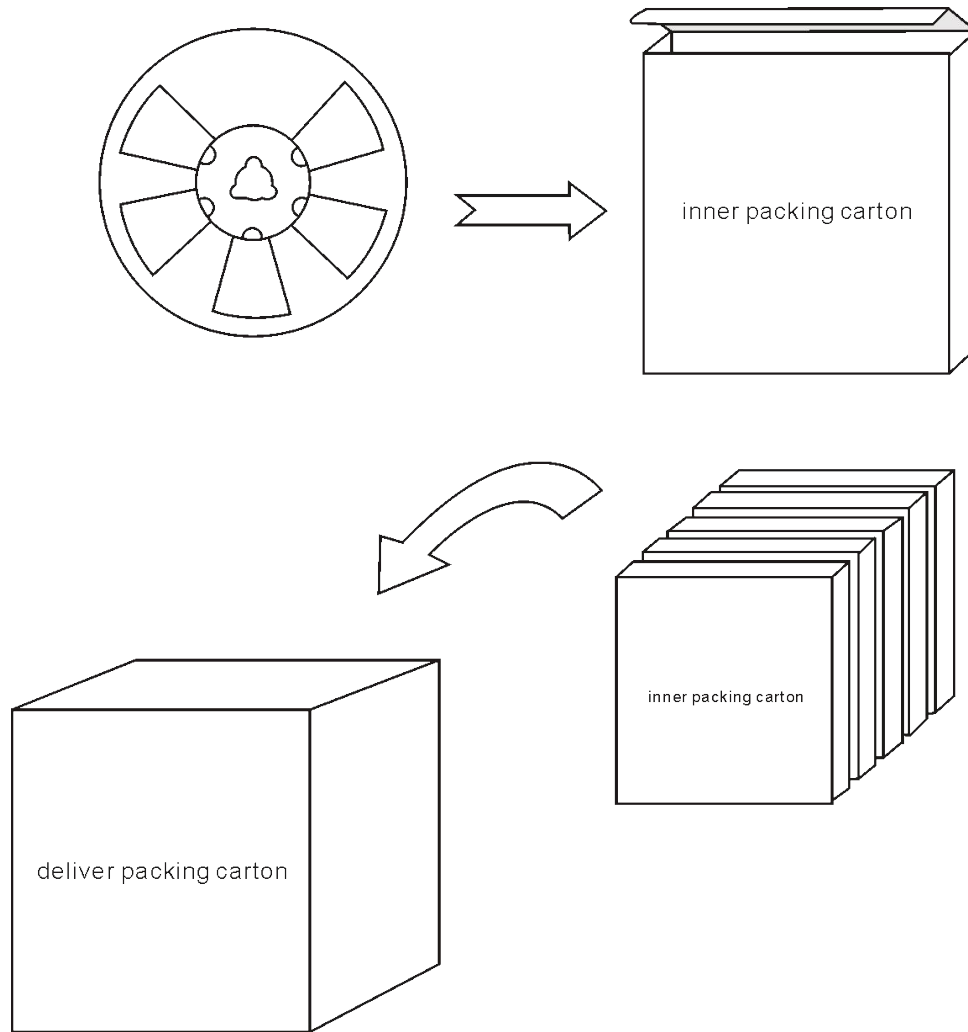
名称	规格	单位
材料	PS	
内卷 W1	16.0 ± 0.5	mm
外卷 W2	20 ± 1.0	mm





七、包装示意图

PACKING SPECIFICATION



备注：每盘3000pcs

每箱10盘（30000pcs）

产品外箱包装以实际为准。