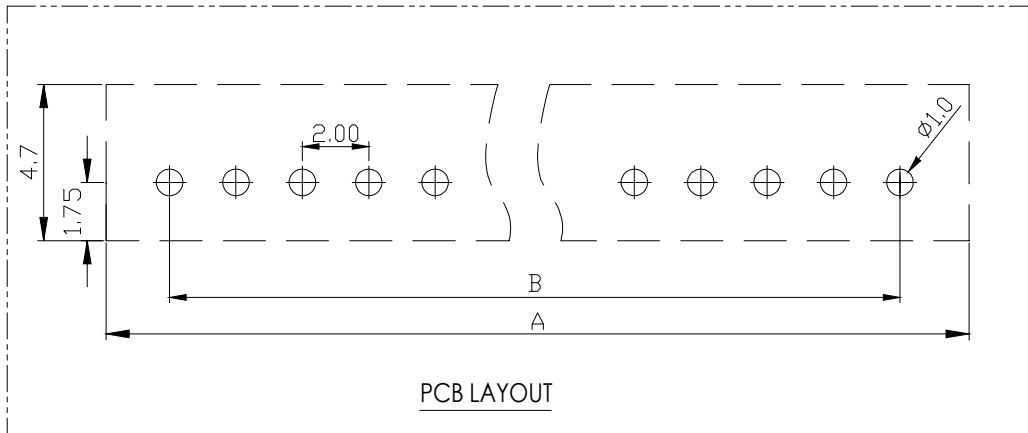


- SPECIFICATIONS**
- Current Rating: 2A AC, DC
  - Voltage Rating: 250V AC, DC
  - Temperature Range: -25°C~ +85°C
  - Contact Resistance: 20mΩ Max
  - Insulation Resistance: 1000mΩ Min
  - Withstanding Voltage: 1000V AC/minute
  - Material: Wafer Nylon66 UL94-VO(2)  
Pin Brass Tin-plated

Circuit	Part NO.	Dimensions mm	
		A	B
2	XD-PH-2A-V	2.00	6.00
3	XD-PH-3A-V	4.00	8.00
4	XD-PH-4A-V	6.00	10.00
5	XD-PH-5A-V	8.00	12.00
6	XD-PH-6A-V	10.00	14.00
7	XD-PH-7A-V	12.00	16.00
8	XD-PH-8A-V	14.00	18.00
9	XD-PH-9A-V	16.00	20.00
10	XD-PH-10A-V	18.00	22.00
11	XD-PH-11A-V	20.00	24.00
12	XD-PH-12A-V	22.00	26.00
13	XD-PH-13A-V	24.00	28.00
14	XD-PH-14A-V	26.00	30.00
15	XD-PH-15A-V	28.00	32.00
16	XD-PH-16A-V	30.00	34.00



**Ordering Information**

XD - PH - N \*\*\* - \* - \*\*

Pin	Type	Colour	Contact Plating
	1=直插 A=带脚 AW=带脚 AL=带脚 AW=带脚	黑/本色 绿/本色 红/本色 黄/本色 紫/本色 白/本色 PF=镀锡本色	镀: Sn OS/10 G50 OS/20 G50 OS/30 G50 OS/40 G50 OS/50 G50 OS/60 G50

			GENERAL TOLERANCE	制图 DRAWING	10	深圳讯答科技有限公司 ShenzhenXunDaTechnology Co.,Ltd			
			DIM TOL	审核 CHECK					产品名称 TITLE
			X.X ±0.30	批准 APPROVAL		产品料号 PART NO.	XD-PH-NA-V	单位 UNITS	mm
			X.XX ±0.20	比例 SCALE		材料 MATERIAL		页次 SHEET	1/1
			X.XXX ±0.10	投影 Projection					
序号 No.	变更内容 MODIFY CONTENT	日期 MODIFY DATE	Angle ±3.0°						