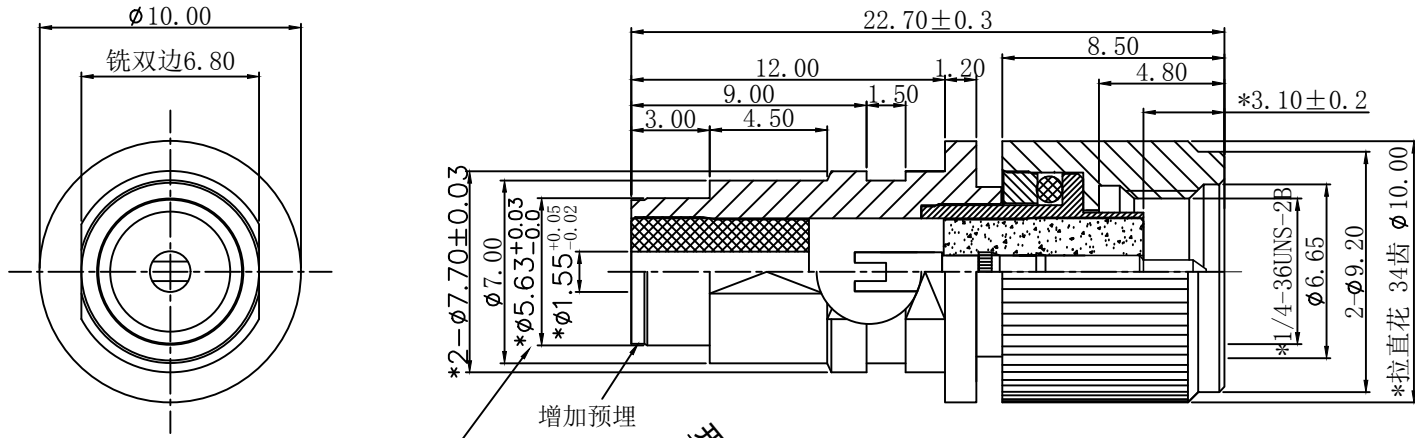
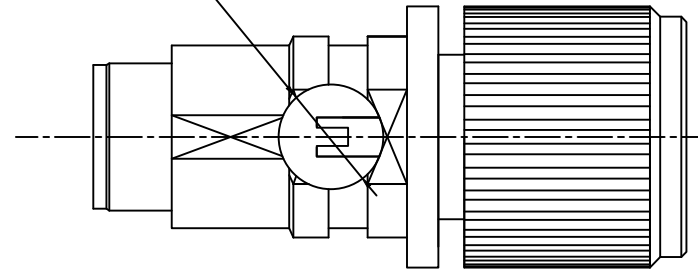


REVISION	DESCRIPTION	DATE	DRAFTER
A0	FIRST RELEASE	18.10.25	Mark
A1	更新图纸公差	18.10.27	Mark
A2	更新结构及尺寸公差	19.09.07	Mark



与其组装的铜管内径为 $\phi 5.60 \pm 0.02$



注意:

- 外观不可刮伤或毛边
- 接头旋转动态扭力为:0.25-0.45 kgf.cm
- 电镀不可露铜, 盐雾测试过48hr
- 螺牙通规通止规止
- 组配件: 天线杆套, RG316D 双编线绝缘1.52mm
- PIN & TEFLON:
PIN组配扭力:>150gf
TEFLON与主体的扭力:>300gf
PIN针轴向力>2.3kgf
- 接头与杆套拉力>10kgf
- 标注加*为重点尺寸

7	/	绝缘体	TEFLON	1	NONE
6	/	绝缘体	TEFLON	1	NONE
5	/	中心针	C3604	1	镀金2u"
4	/	硅胶圈	硅胶	1	红色
3	/	C形环	磷铜	1	素材
2	/	本体	C3604	1	镀镍
1	/	旋转头	C3604	1	镀镍
序号	零件料号	名称	材质	数量	表面处理

GENERAL TOLERANCE:	
LINEAR:	
X	±0.20
X.X	±0.15
X.XX	±0.05
X.XXX	±0.01
ANGLE:	
X°	±4.00°
X.X°	±3.00°
X.XX°	±2.00°
X.XXX°	±1.00°

HJ-Tech		东莞市皇捷通讯科技有限公司	
FILE NAME: PART DRAWING	TITLE: RF CONN SMA PLUG FOR ANTENNA OD:10.0*L22.7mm, 拉直花 34齿,PIN针轴向力>2.3kgf		
ENG/DATE: Mark/18.10.25	P/N: 2LC15PM427		
APP/DATE:	UNIT: mm	SCALE: 1:1	REVISION: A0
		SHEET: 1/1	

COMPLIANCE WITH THE REQUIREMENT: RoHS; HF; SONY SS-00259; OTHERS
*NO USING ESTRICTED AND BANNED SUBSTANCE