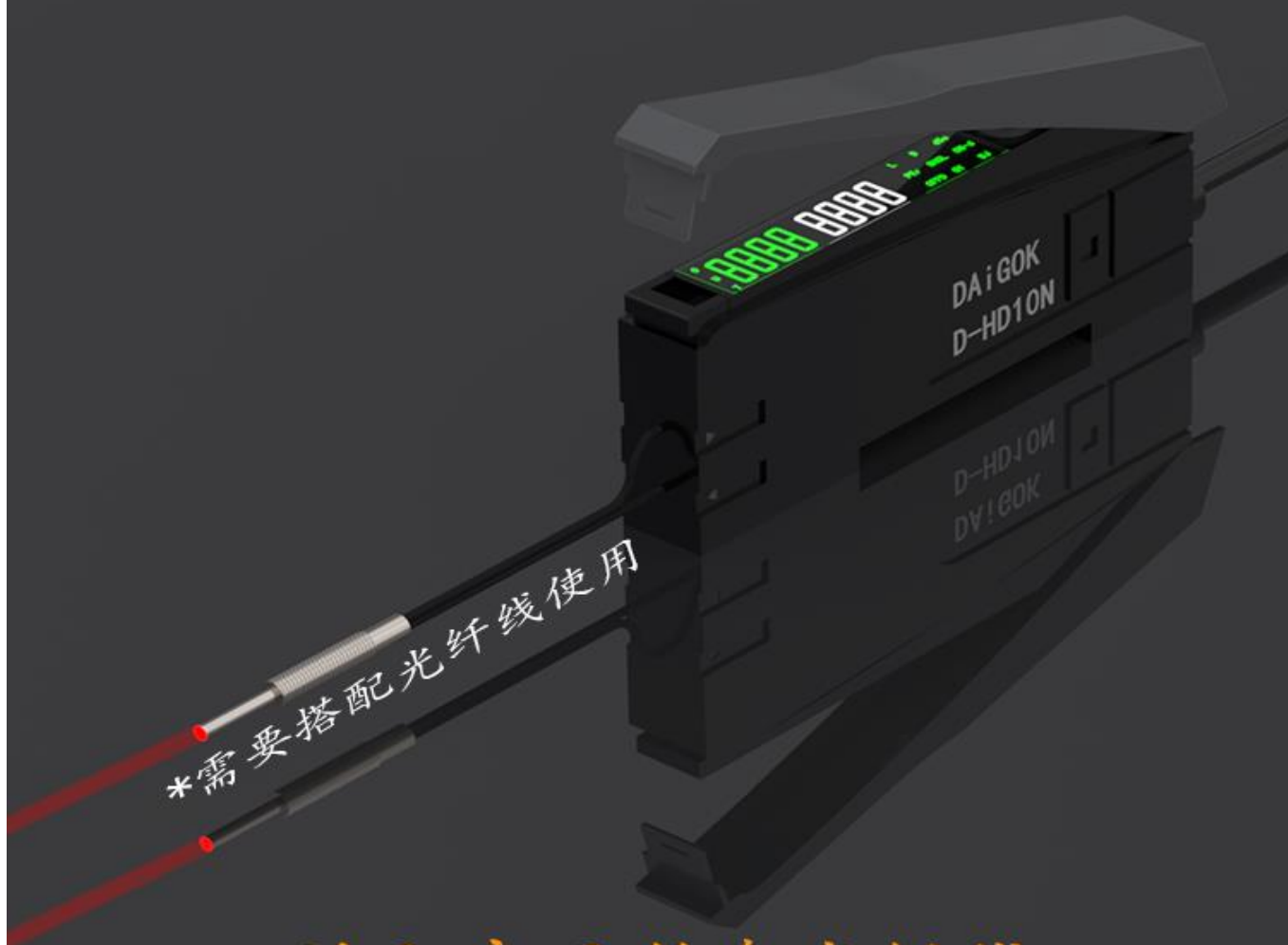


# DAiGOK

## 智能型双数显光纤放大器

### D-HD10N/P系列



适配市面所有光纤线



## 快速响应

2KHz响应频率



## 自由切换

常开/常闭  
一键切换



## 光效调节

发光对比度调节



## 选择性输出

SHOt一次性输出  
ON-d延时输出  
OFFd延时断开输出



## 干扰调节

F0-F3四频段  
抗干扰调节



## 数据补偿

dsc  
数据补偿功能



## 百分比设定

可设定  
百分比PET



## 区域检测

HY区域监测  
(可识别简单  
的区域颜色)

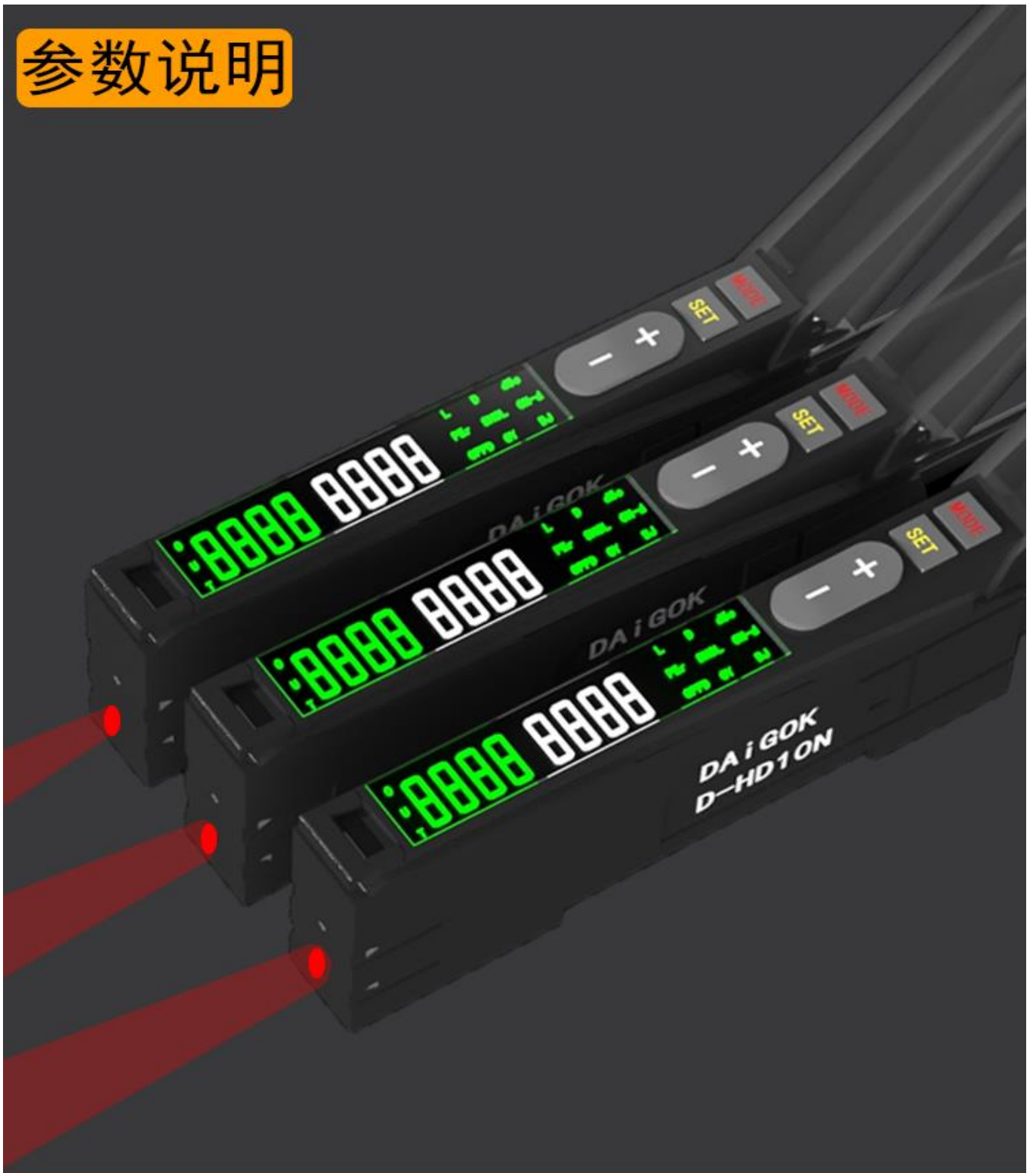


## 背景消除

背景消除BJ模式  
可消除背景物  
检测背景前立物体

DAIGOK戴工传感器

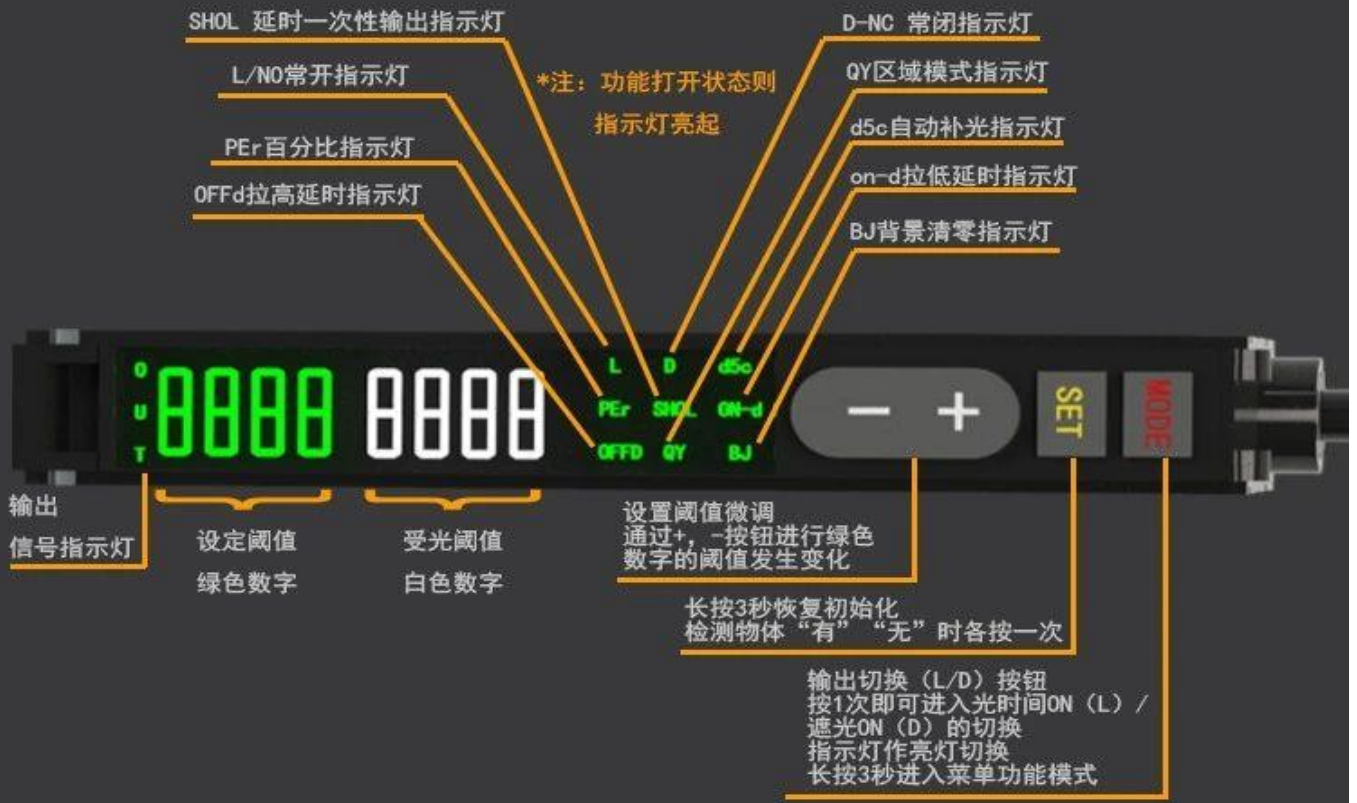
# 参数说明



型号	D-HD10N (NPN低电平)	D-HD10P (PNP高电平)
控制输出	1路输出	
链接方式	导线引出型	
光源 (发光波长)	红色4元素 LED (625nm)	
电源电压	DC12-24V±10% 波动 (P-P) 10%以下	
消耗电力	通常模式: 720mW以下 (电压24V30mA以下, 12V60mA以下) 节电功能ON: 530nW以下 (电压24V22mA以下, 12V44mA以下) 节电功能LO: 640nW以下 (电压24V26mA以下, 12V53mA以下)	
控制输出	负载电源电压 DC26.4V以下, 集电极开路输出型 负载电流: 1-3台连接时100mA以下, 4台以上连接时20mA以下 (残留电压 负载电流 小于10mA: 1V以下 负载电流10-100mA) 无输出时电流: 0.1mA以下	
保护电路	电源逆接保护, 输出短路保护, 输出逆接保护	
防止相互干扰	F0, F1, F2, F3	
使用环境照度	受光面照度 白炽灯: 20,000lx以下, 太阳光: 30,000lx以下	
周围温度范围	动作时: 1-2台连接时: -25~+55℃ 3-10台连接时: -25~+50℃ 11-16台连接时: -25~+45℃ 保存时: -30~+70℃ (无结水凝露)	
周围湿度范围	动作时, 保存时: 35 - 85%RH (无结水凝露)	
绝缘电阻	20MΩ以上 (用DC500V 兆欧表)	
耐电压	AC1000V 50/60Hz 1min	
振动 (耐久)	10-55Hz 上下振幅 1.5mm X, Y, Z各方向2H	
冲击 (耐久)	500m/s X, Y, Z各方向3次	
重量 (仅主机)	约65g	
材质	外壳, 外罩: 聚碳酸酯 (PC)	

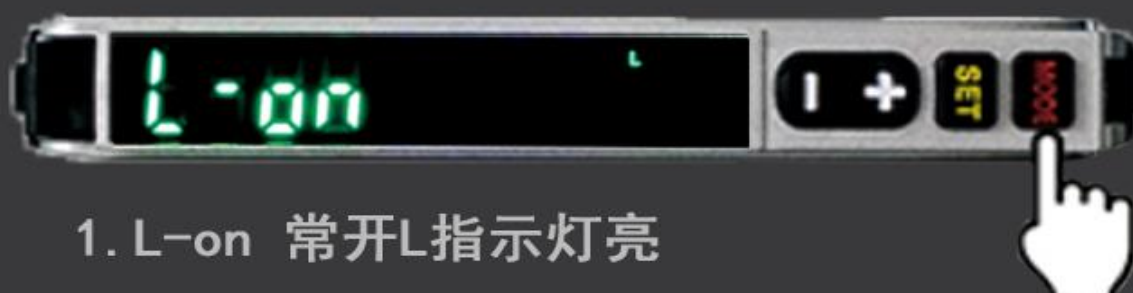
# 调试说明

## 操作显示预览表



## 常开/常闭 输出切换模式

按红色  按钮，进行NO/NC切换（同步）



1. L-on 常开L指示灯亮

短按红色MODE



2. d-on 常闭D指示灯亮

短按红色MODE

## 恢复出厂设置

将所有设定的内容初始化，恢复至出厂时状态



长按3秒黄色SET

项目	初始值
阈值	58
控制输出	L-on
指示灯	L

## 阈值微调

 按钮进行设定

“-” 阈值变小

“+” 阈值变大



可持续按按钮进行调整

# 智能调整（简单灵敏度调整）

1，在无检测物体的状态按下黄色 **SET** 按钮。



短按一下

无检测物体

2，在有检测物体的状态按下黄色 **SET** 按钮。



短按一下

放入检测物体



功能设定

功能说明

自动补光

d5c

oFF



oFF 关闭

on 打开



MODE键



MODE键

I+ 进行调整想要的数值  
\*补光值不可低于设定值

百分比模式

PEr

oFF

oFF 关闭

on 打开



MODE键



MODE键

I+ 进行调整想要的百分比值  
\*出厂值为 -10P

区域模式

HY

oFF

oFF 关闭

on 打开



MODE键



MODE键

L1:  
高阈值出厂值为9999  
L2:  
高阈值出厂值为58

L1 9999 轮跳

可通过黄色  按钮一键调节  
(数值为小于当前显示值的5%)  
在通过  进行微调

L2 58 轮跳

可通过黄色  按钮一键调节  
(数值为小于当前显示值的5%)  
在通过  进行微调

END

# 详细设定

在功能调试过程中想快速回到主界面仅需持续按住  MODE键3秒即可

## 功能设定

MODE键  长按3秒进入模式

检测模式 (受光亮范例)

(a)  H2 600 

MODE键

(b) H1 200

(c) H3 900

(d) H4 1200

光亮调整 等级

R 8 9999 

## 功能说明

想要更改光亮及响应时间

检测功能	响应时间	光量
H2 高精度模式	250 $\mu$ s	1(基准)
H1 高速模式	50 $\mu$ s	1倍
H3 标准模式	1ms	1倍
H4 长距离模式	16ms	2倍

想要修改受光量目标值 (光亮调整等级) 时, 通过  按钮可设定光亮等级。

DAIGOK戴工传感器

(1-10) 档位, 初始值8档

MODE键

延时功能

LoFF

I +

- (a) oFFd 10
- (b) on-d 10
- (c) Shot 10

(a)

OFF延迟设定

检测时间短, 无法通过PLC执行检测时, 维持输出ON的状态

(b)

ON延迟设定

检测后延迟输出ON的状态

(c)

出发定时

即使检测物体大小不均匀也可定时输出

MODE键

在定时设定 (LoFF以外) 菜单中按MODE按钮后, 即可通过 I + 按钮进行定时设定。

(1-9999ms, 1ms刻度, 初始值10ms)

想要修改受光目标值 (光量调整等级) 时通过 I + 按钮即可设定光量调整等级。

(1-9999ms, 1刻度, 初始值9999)

屏蔽干扰 模式

F0

I +

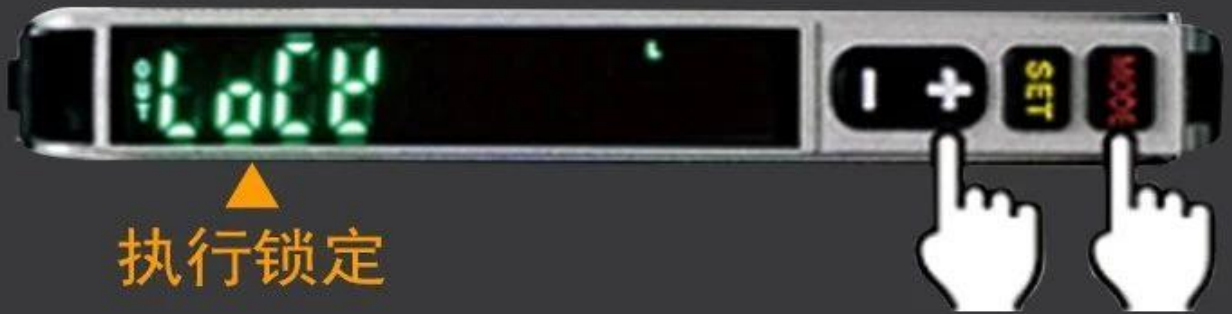
- (a) F1
- (b) F2
- (c) F3

MODE键

光纤放大器串光干扰可屏蔽四组

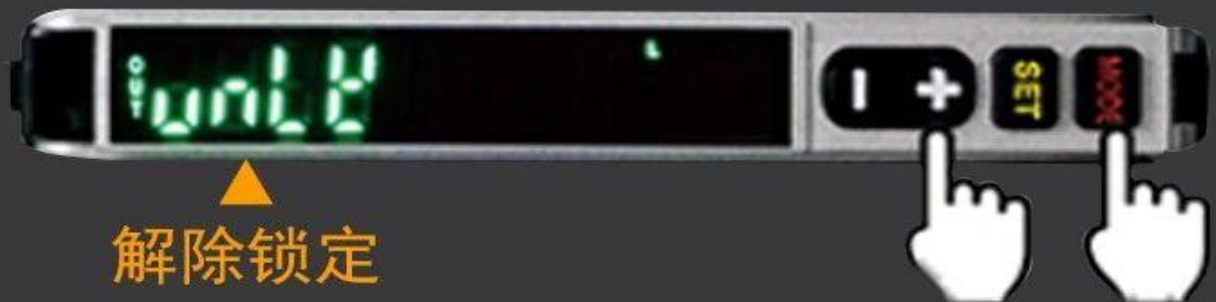
## 锁定/解锁

(锁定后无法做操作，防止用户误操作)



同时按3秒以上

(解锁后可做操作)



同时按3秒以上

# 智能调整（简单灵敏度调整）

1，在无检测物体的状态按下黄色 **SET** 按钮。



短按一下

无检测物体

2，在有检测物体的状态按下黄色 **SET** 按钮。



短按一下

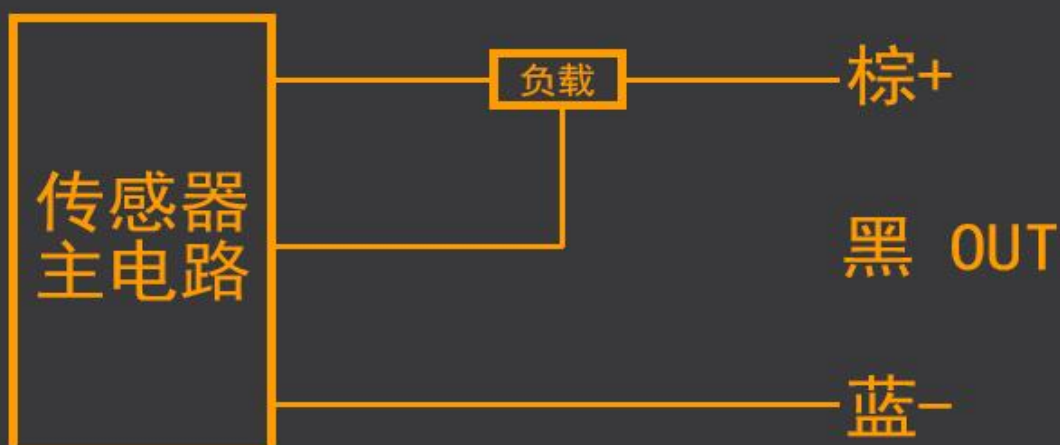
放入检测物体



同时按3秒以上  
解除背景清零

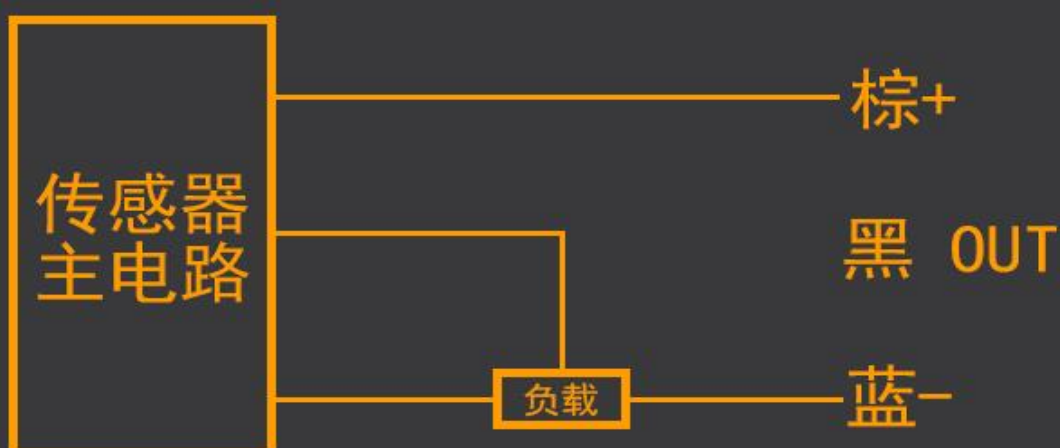
# 接线方式

## NPN型 低电平



U:12-24VDC I:100mA Max

## PNP型 高电平



U:12-24VDC I:100mA Max