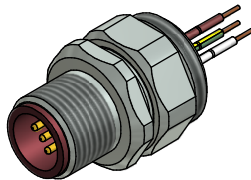


Kontaktbelegung:

- 1 ■ braun
- 2 ■ weiß
- 3 ■ blau
- 4 ■ schwarz
- 5 ■ grün-gelb



Technische Daten:

Bemessungsspannung: 4pol 5pol
IEC 61076-2-101 250 V 60 V

Strombelastbarkeit: 4 A bei 40°C
IEC 61076-2-101

Isolationswiderstand: >=100 MΩ
IEC 60512

Verschmutzungsgrad: 3/2
IEC 60664-1

Schutzart: IP 67, im verschraubten Zustand
IEC 60529

Umgebungstemperatur: +100°C - 30.000h
IEC 60664-1 +125°C - 8.000h
+150°C - 2.000h

Steckzyklen: >=100
IEC 60512-9a

Werkstoffe:

Kontaktmaterial: CuZn

Kontaktoberfläche: Ni, Au gal.

Kontaktträger: PBT GF, UL 94

Dichtung: FPM

Kontermutter: CuZn, Ni

Flanschgehäuse: CuZn, Ni

Verguß: Polyurethan-Harz, UL 94

Einbaudaten:

empfohlenes Drehmoment: 1-1,2 Nm

Conec Montagewerkzeug: Drehmomentschlüssel: 36-000200
Steckeinsatz SW 17: 36-000230

Art.-Nr.:	Bezeichnung:	Pol	Länge L:	Litze:
43-01040	SAL - HT - 12 - FSP4 - 0,5	4	0,5m	Copolymer, UL AWG 24
43-xxxxx	SAL - HT - 12 - FSP4 - ...	4	x	
43-01041	SAL - HT - 12 - FSP5 - 0,5	5	0,5m	
43-xxxxx	SAL - HT - 12 - FSP5 - ...	5	x	

CAD-Unterlage nicht manuell ändern
Directive 2002/95/EC RoHS compliant

Index: b 01.09.10 fro Ä3696
Litzendefinition überarbeitet, Datenblatt überarbeitet

Litzentoleranz: L <= 0,5m: L + 20mm
L > 0,5m: L + 4%

Diese Zeichnung darf ohne unsere ausdrückliche, schriftliche Genehmigung weder vervielfältigt noch dritten Personen ausgehändigt werden.
Eigentums- und Urheberrecht vorbehalten

dim. in mm	
Datum	Name
gez. 01.03.07	Fromm
gepr. 01.09.07	Mankopf



Benennung:
Flanschstecker M12x1 mit Litze, Frontmontage, positionierbar, HT

Zeichnungsnr.:
43K1A284

Artikelnr.: