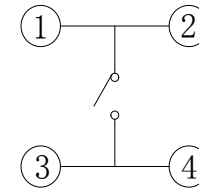
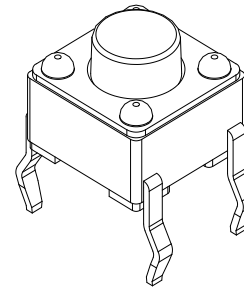
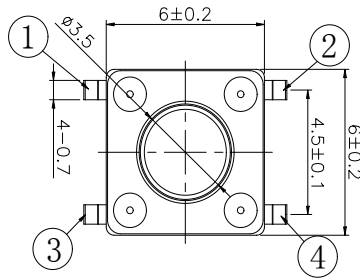
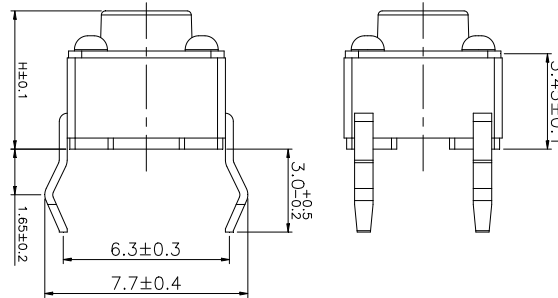
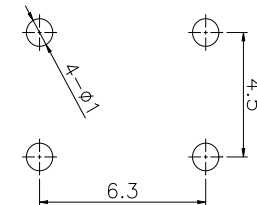


E  
D  
C  
B  
A



电路图  
CIRCUIT DIAGRAM



PCB. 焊接图  
PCB. WELDING DRAWING

主要技术参数、性能  
The Main Thchnology Performance

额定电流、电压 Rate voltage, current	50mA DC12V
接触电阻 Contact resistance	≤100mΩ
按力 Operating force	±50gf
行程 Travel	0.20±0.10mm
绝缘电阻 Insulated resistance	≥100MΩ
介电强度 Dielectric strength	≥250VAC/1min

E	按钮	PPA	1	黑色
D	盖板	铁盖板	1	镀铜锡
C	弹片	不锈钢	1	镀银
B	本体	PPA	1	黑色
A	卡件	黄铜	1	镀银
项目 ITEM	名称 DESCRIPTION	材质 MATERIAL	数量 QTY	表面处理/颜色 FINISH/COLOR

					第一视角 FIRST VIEW		名称/NAME: <b>6*6*8.5插件</b>	
					比例 SCALE 1:1		型号/MODEL: <b>BX-TS-26-6685CJ</b>	
标记 SING	处数 FREQUENCY	更改文件号 REVISION	签名 APPROVED	日期 DATE	单位 UNIT	mm	一般公差 GENERAL TOLERANCE	
设计 DESIGN				2021.06.01			≥0~2<	±0.15
审核 CHECKED				2021.06.01			≥2~5<	±0.25
批准 APPROVED				2021.06.01			≥5	±0.35
							角度 ANGLE	±0.5°

