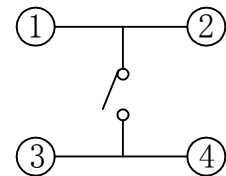
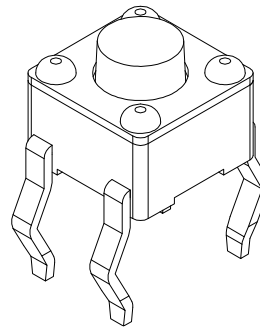
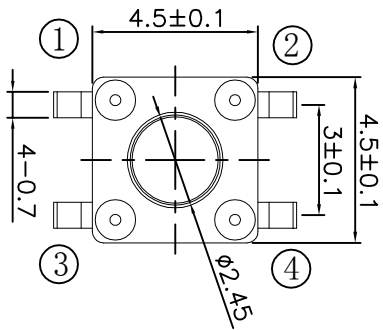
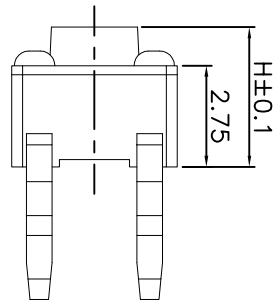
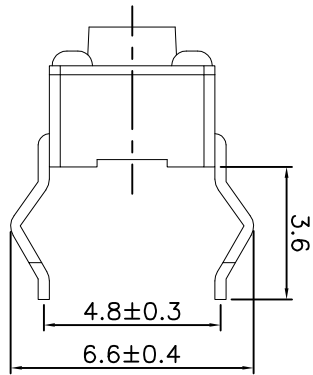
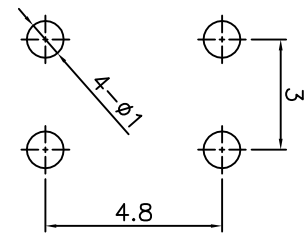


← E
← D
← C
← B
← A



电路图
CIRCUIT DIAGRAM



PCB. 焊接图
PCB. WELDING DRAWING

主要技术参数、性能

The Main Thchnology Performance

额定电流、电压 Rate voltage,current	50mA DC12V
接触电阻 Contact resistance	≤100mΩ
按力 Operating force	±50gf
行程 Travel	0.2±0.10mm
绝缘电阻 Insulated resistance	≥100MΩ
介电强度 Dielectric strength	≥250VAC/1min

E	按钮	PPA	1	黑色
D	盖板	铁	1	镀铜锡
C	弹片	不锈钢	1	镀银
B	本体	PPA	1	黑色
A	卡件	黄铜	1	镀银
项目 ITEM	名称 DESCRIPTION	材质 MATERIAL	数量 QTY	表面处理/颜色 FINSH/COLOR

					第一视角 FIRST VIEW		名称/NAME:			
							4.5*4.5*4.3插件			
					比例 SCALE		型号/MODEL:			
					1:1		BX-TS-26-454543CJ			
					一般公差 GENERAL TOLERANCE					
标记 SING			处数 FREQUENCY		更改文件号 REVISION				$\geq 0 \sim 2 <$ ±0.10 $\geq 2 \sim 5 <$ ±0.25 ≥ 5 ±0.30 角度 ANGLE ±0.5°	
设计 DESIGN					签名 APPROVED				日期 DATE	
审核 CHECKED					2021.06.01				单位 UNIT mm	
批准 APPROVED					2021.06.01		重量 WEIGHT			