

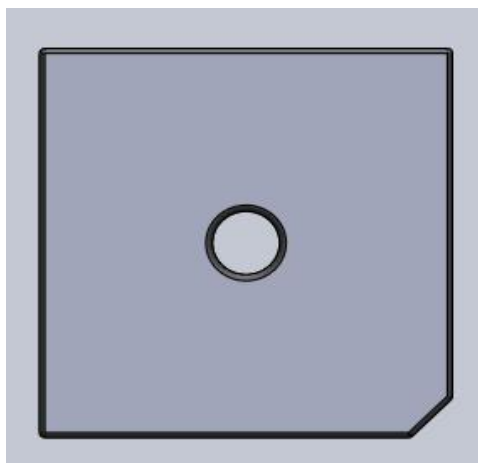
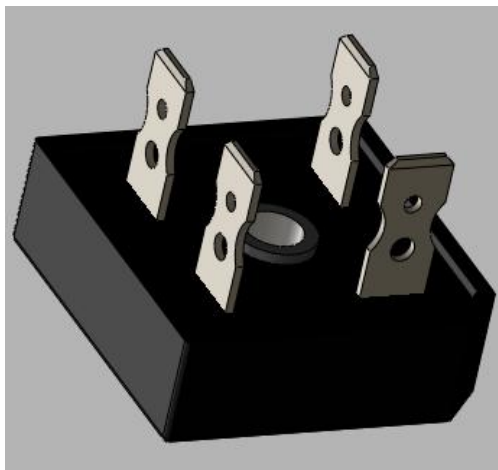


ELECTRONIC

朗捷电子有限公司

BR 系列 BR50 产品

规格书



编号：LJ-S3201

地址：江苏省常州市武进区寨灵路 221 号。
电话：0519-86266421. 邮编：213000；
<http://www.czlangjie.com>

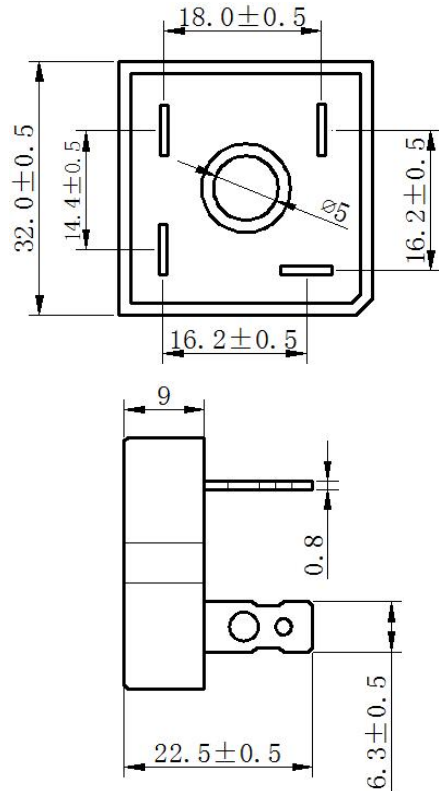
BR5010

名称:
桥式整流器。

特点:
 ※GPP 玻璃钝化芯片。
 ※稳定性好, 高可靠性。
 ※低正向压降, 低功耗。
 ※绝缘电压~2800V。
 ※热阻小, 高导热, 温升高。
 ※体积小, 重量轻。

应用:
 ※直流设备电源。
 ※PWM 变换器的输入整流器。
 ※直流电机, 电梯, 焊机等。

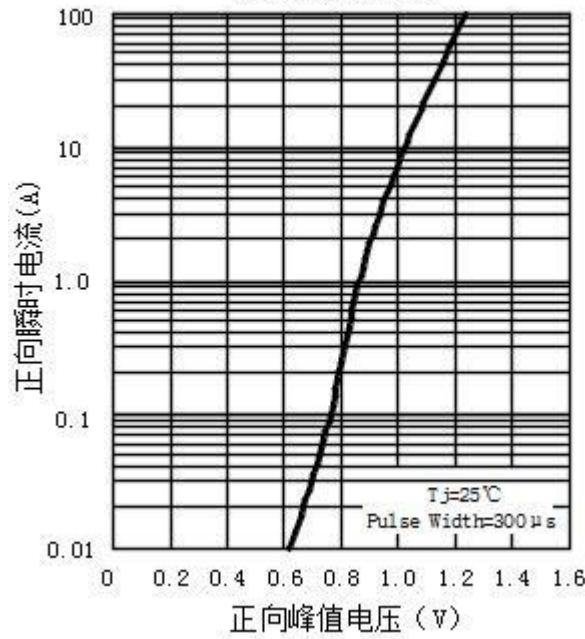
(尺寸图)



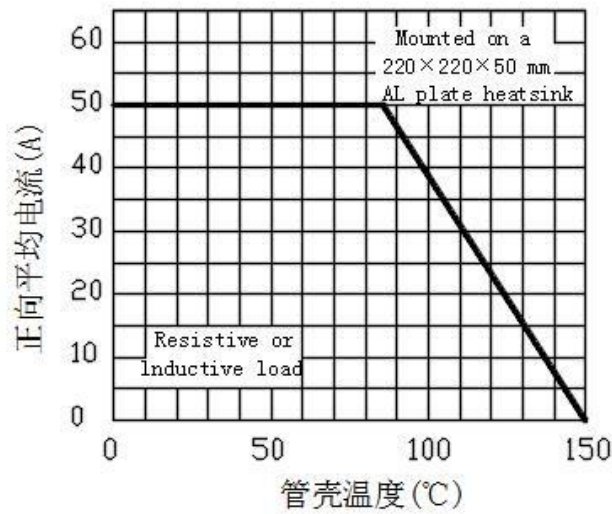
参数值:

符号	参数名称	额定值				单位
		BR5006	BR5008	BR5010	BR5012	
V _{RRM}	反向重复峰值电压	600	800	1000	1200	V
V _{RSM}	反向不重复峰值电压	700	900	1100	1300	V
符号	参数名称	测试条件			额定值	
I _{FAV}	正向平均电流	180° 正弦半波 50HZ, @T _c =85℃			50	A
I _{FSM}	正向浪涌电流	t=10ms, 50HZ, T _{jm} =25℃			510	A
I ² _t	I ² _t 值				1300	A ² S
V _{ISO}	绝缘电压	50HZ, t=1min, I _{iso} =1mA(max)			2800	V
T _{jm}	额定结温				150	℃
T _j	工作结温				-40to+150	℃
T _{stg}	储存温度				-40to+125	℃
I _{RRM}	反向重复峰值电流	VR=VRRM 正弦半波 T _j =25℃			5	uA
		VR=VRRM 正弦半波 T _j =150℃			3	mA
V _{FM}	正向峰值电压	I _{FM} =17.5A, T _j =25℃			1.1	V
R _{th(j-c)}	热阻抗 (结-壳)	单面散热			0.9	℃/W
M _d	安装力矩 M5				2	N·m
W _t	重量				20.5±0.5	g

正向特性曲线



管壳温度与通态平均电流特性曲线



正向浪涌电流与周波数特性曲线

