

Technical specification/ Technische Daten:	
Rated Voltage/ Bemessungsspannung: IEC 60664-1	300 V AC / 300 V DC
Overvoltage category/ Überspannungskategorie: IEC 60664-1	2
Overvoltage/ Bemessungsstoßspannung: IEC 60664-1	2,7 kV
Current rating/ Strombelastbarkeit: IEC 60512-3	at/ bei 40 °C 0,75 mm ² : 8 A 1,50 mm ² : 12 A
Insulation resistance/ Isolationswiderstand: IEC 60512	>=100 MΩ
Pollution degree/ Verschmutzungsgrad: IEC 60664-1	3/2
Degree of protection/ Schutzart: IEC 60529	IP 68, in mated condition/ im verschraubten Zustand
Temperature range/ Umgebungstemperatur:	0,75 mm ² : -30 °C ... +80 °C 1,50 mm ² : -25 °C ... +80 °C
Mating cycles/ Steckzyklen: IEC 60512-9a	>=100
Termination/ Anschlussart:	crimped/ gecrimpt

Cable specification/ 781-K1740G	
Kabeleigenschaften:	
Temperatur range/ Umgebungstemperatur:	
fixed/ fest verlegt	-40 °C ... +80 °C
unfixed/ bewegt	-25 °C ... +80 °C

Cable specification/ 781-K1840G	
Kabeleigenschaften:	
Temperatur range/ Umgebungstemperatur:	-25 °C ... +80 °C

Materials/ Werkstoffe:	
Contact/ Kontakt:	CuZn, Ni, Au gal.
Contact carrier/ Kontaktträger:	TPU, UL 94
Coupling screw/ Überwurfschraube:	CuZn, Ni
Moulding body/ Griffkörper:	TPU, UL 94 HB, grey / grau

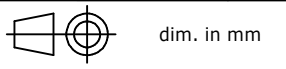


Contact assignment/ Kontaktbelegung:

1	■ brown/ braun
2	■ white/ weiß
3	■ blue/ blau
4	■ black/ schwarz

Part-no./ Art.-Nr.:	Description/ Beschreibung:	Length L/ Länge L:	Cable/ Kabel:
41-01044	SAL - 7/8 - RS4 - 2 / K1	2 m	TPU, UL 20549, black/ schwarz, Li9Y11Y, 4 x 1,50 mm ² ,
41-01045	SAL - 7/8 - RS4 - 3 / K1	3 m	
41-01046	SAL - 7/8 - RS4 - 5 / K1	5 m	
41-01048	SAL - 7/8 - RS4 - 10 / K1	10 m	Cable/ Kabel: 781-K1840G
41-xxxxx	SAL - 7/8 - RS4 - ... / K1	x	
41-01141	SAL - 7/8 - RS4 - 2 / K1 / 150	2 m	TPU, UL 20549, black/ schwarz, Li9Y11Y, 4 x 0,75 mm ² ,
41-01142	SAL - 7/8 - RS4 - 3 / K1 / 150	3 m	
41-01143	SAL - 7/8 - RS4 - 5 / K1 / 150	5 m	
41-01144	SAL - 7/8 - RS4 - 10 / K1 / 150	10 m	
41-xxxxx	SAL - 7/8 - RS4 - ... / K1 / 150	x	Cable/ Kabel: 781-K1740G

tolerance of cable/ Kabeltoleranz:	L ≤ 4 m: L + 40 mm L > 4 m: L + 1 %
------------------------------------	----------------------------------------



general tolerance/ Allgemeintoleranz:	0 ± 0,50 mm	Date/ Datum	Name
	0,0 ± 0,25 mm		
	0,00 ± 0,10 mm	drawn/ gez.	19.01.07
* ± 5°	appd./ gepr.	19.01.07	Franz

Male connector 7/8", axial
Stecker 7/8", axial

Index: e Ä21-0343 08.09.21 RBÖ	scale/ Maßstab:
RoHS compliant/ konform	



dwg no / Z.-nr.:	41K1A320	DIN-A4
		1 / 1

The reproduction, distribution and utilization of this document as well as the communication of its contents to others without express authorization is prohibited. Offenders will be held liable for the payment of damages. All rights reserved in the event of the grant of a patent, utility model or design. Weitergabe sowie Verwertung dieses Dokuments, Vervielfältigung und Mitteilung seines Inhalts sind verboten, soweit nicht ausdrücklich gestattet. Zuwiderhandlungen verpflichten zu Schadenersatz. Alle Rechte für den Fall der Patent-, Urheberrechts- oder Geschmacksmarkenschutzverletzungen vorbehalten.