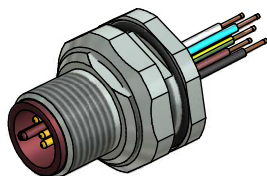


A

**Kontaktbelegung:**

- 1 braun
- 2 weiß
- 3 blau
- 4 schwarz
- 5 grün-gelb



**Technische Daten:**

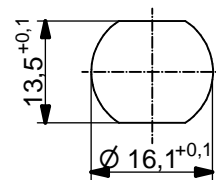
Bemessungsspannung: IEC 61076-2-101	4pol 5pol 250 V 60 V
Strombelastbarkeit: IEC 61076-2-101	4 A bei 40°C
Isolationswiderstand: IEC 60512	>=100 MΩ
Verschmutzungsgrad: IEC 60664-1	3/2
Schutzart: IEC 60529	IP 67, im verschraubten Zustand
Umgebungstemperatur: IEC 60664-1	+100°C - 30.000h +125°C - 8.000h +150°C - 2.000h
Steckzyklen: IEC 60512-9a	>=100

**Werkstoffe:**

Kontaktmaterial:	CuZn
Kontaktoberfläche:	Ni, Au gal.
Kontaktträger:	PBT GF, UL 94
Dichtung:	FPM
Kontermutter:	CuZn, Ni
Flanschgehäuse:	CuZn, Ni
Verguß:	Polyurethan-Harz, UL 94

**Einbaudaten:**

empfohlenes Drehmoment:	1-1,2 Nm
Conec Montagewerkzeug:	Drehmomentschlüssel: 36-000200 Steckeinsatz SW 19: 36-000250



Minimale Wandstärke  
1,5mm, alternativ  
Frontplattenausschnitt d=16,1

Art.-Nr.:	Bezeichnung:	Pol	Länge L:	Litze:
43-01131	SAL - HT - 12 - FSH4 - 0,5	4	0,5m	Copolymer, UL AWG 24
43-xxxxx	SAL - HT - 12 - FSH... - ...	4	x	
43-01132	SAL - HT - 12 - FSH5 - 0,5	5	0,5m	
43-xxxxx	SAL - HT - 12 - FSH5 - ...	5	x	

CAD-Unterlage nicht manuell ändern Directive 2002/95/EC RoHS compliant	Index: b 30.08.10 fro Ä3696 Litzendefinition und Datenblatt überarbeitet	dim. in mm	Benennung: <b>Flanschstecker M12x1 mit Litze,          Hinterwandmontage, HT</b>	
	Kabeltoleranz: L <= 0,5m: L + 20mm L > 0,5m: L + 4%		Datum Name	Zeichnungsnr.: <b>43K1A278</b>
	Diese Zeichnung darf ohne unsere ausdrückliche, schriftliche Genehmigung weder vervielfältigt noch dritten Personen ausgehändigt werden. Eigentums- und Urheberrecht vorbehalten		Artikelnr.:	
		gez. 01.03.07 Fromm gepr. 01.03.07 Mankopf		