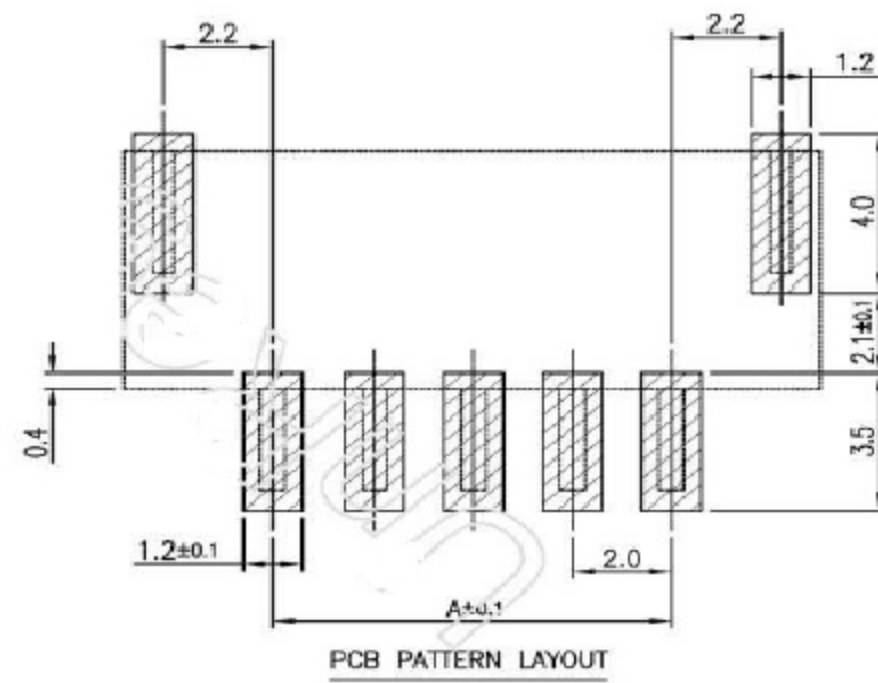
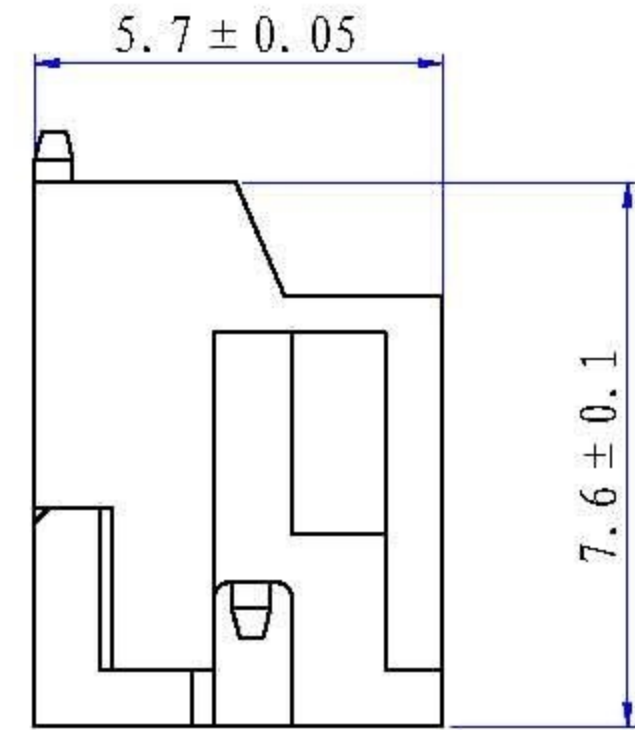
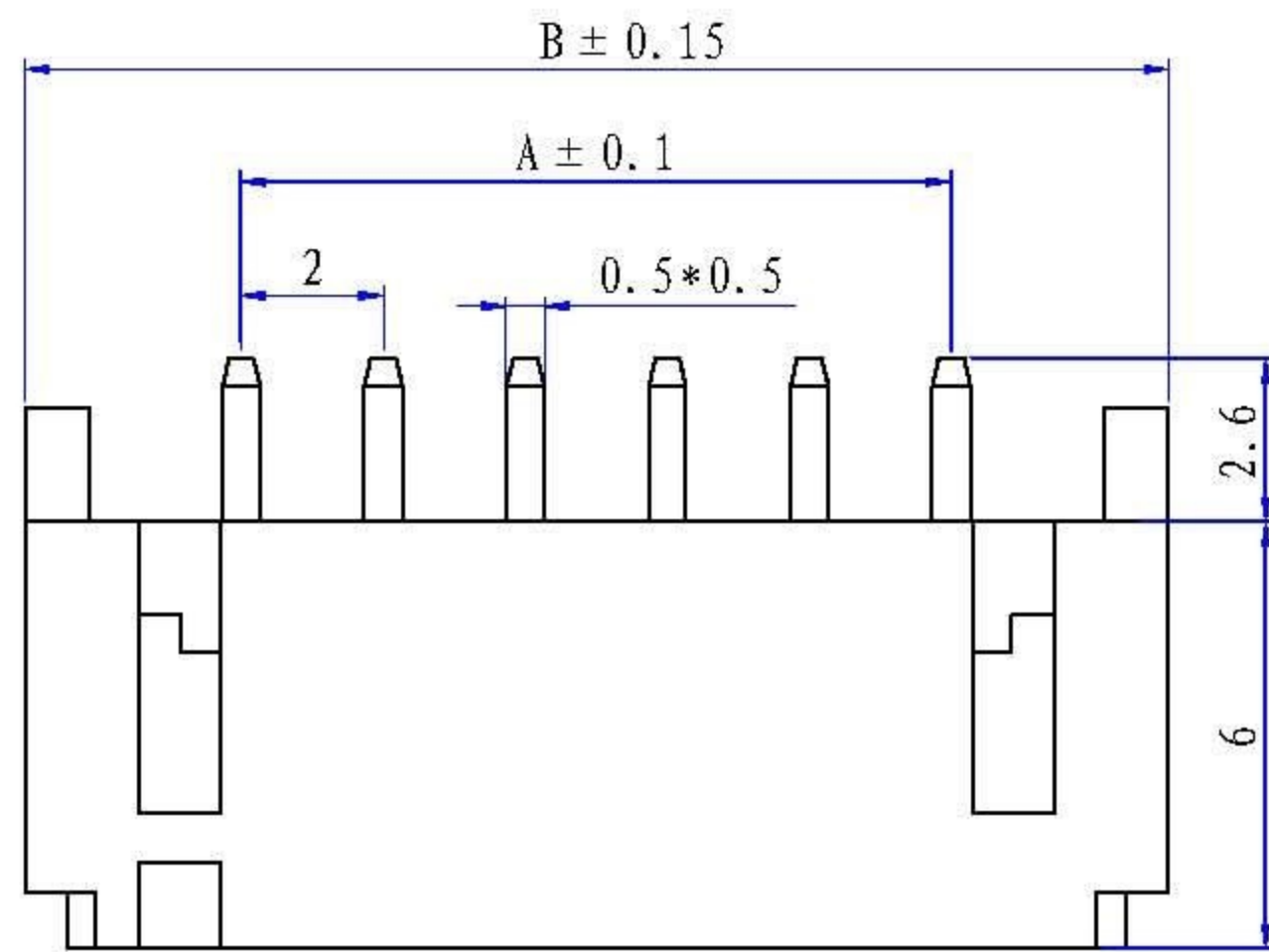
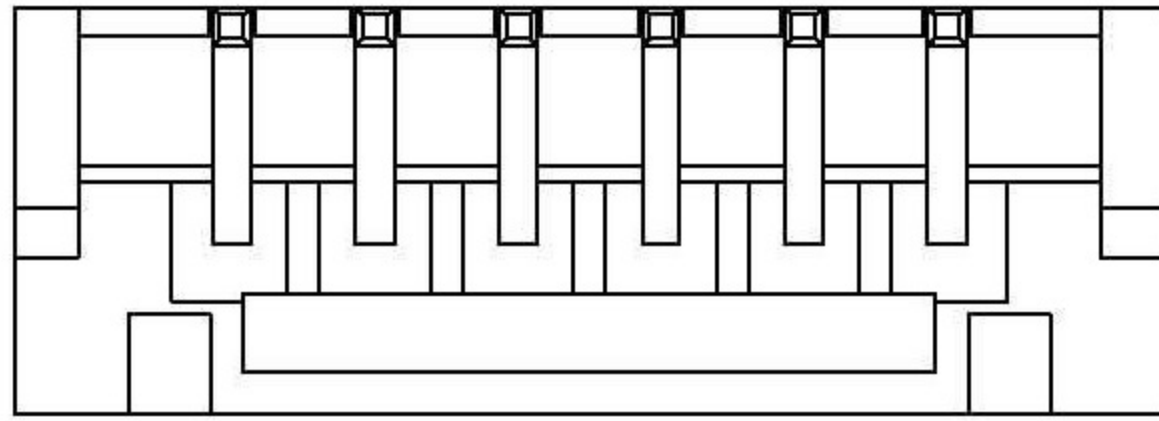


N	A (mm)	B (mm)
PH-2AWB	2.0	8.0
PH-3AWB	4.0	10.0
PH-4AWB	6.0	12.0
PH-5AWB	8.0	14.0
PH-6AWB	10.0	16.0
PH-7AWB	12.0	18.0
PH-8AWB	14.0	20.0
PH-9AWB	16.0	22.0
PH-10AWB	18.0	24.0
PH-11AWB	20.0	26.0
PH-12AWB	22.0	28.0
PH-13AWB	24.0	30.0
PH-14AWB	26.0	32.0
PH-15AWB	28.0	34.0
PH-16AWB	30.0	36.0



序号	图号	名称	材料	数量	附注
3		插片	磷青铜		镀铅锡
2		插针	黄铜		镀锡梯
1		基座	LCP (UL94V-0)		

旧底图总号										深圳市连欣科技有限公司 TEL: 0755-33978030 FAX: 0755-32937438	
底图总号											
		标记	处数	更改文件号	签字	日期			工程料号:		XDWF-0920-XXP
		设计			工艺		图样标记	重量	比例		
日期	签字	绘图			标准化						
		校对			批准						
		审核			日期		第	页	共	页	