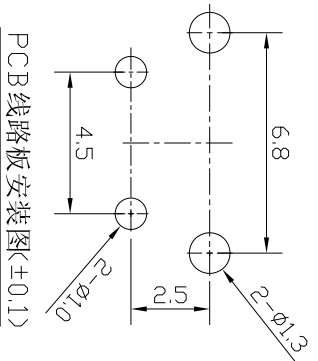
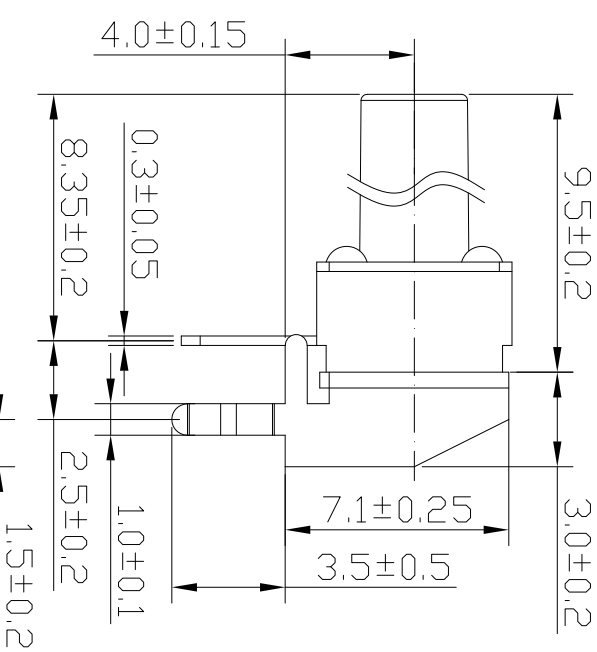
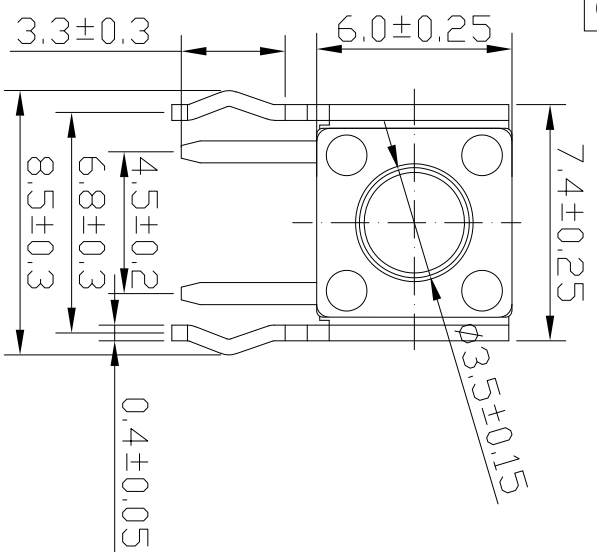
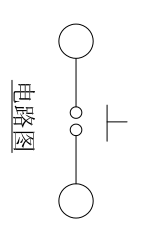


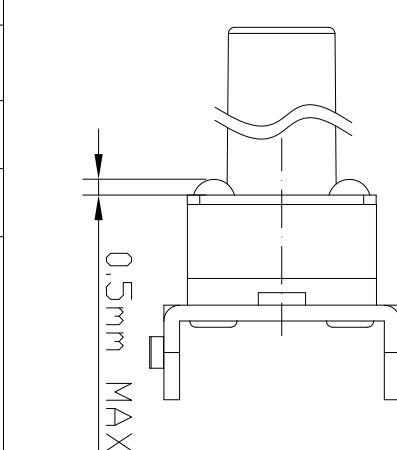
ROHS



PCB线路板安装图(±0.1)



电路图



- 技术参数:
1. 做用温度: -20~+70°C;
 2. 额定负荷: DC 12V 50mA;
 3. 接触电阻: ≤50mΩ;
 4. 绝缘电阻: ≥100MΩ;
 5. 耐压: AC500V(50Hz)/min;
 6. 动作力: 260±50gf;
 7. 使用寿命: 5-7万次;
 8. 未注尺寸公差参照下面表格。

序号	名称	数量	材料	附注
6	支架	1	铁 T=0.4	镀锡
5	嵌件	1	H62Y T=0.3	镀银
4	底座	1	PPA	黑色
3	簧片	1	磷铜覆银	
2	盖板	1	黄铜	镀锡
1	帽头	1	PPA	黑色

外形图

TC-6627-9.5-260

更改文件号		数量	文件号	签字	日期	未注公差 (±)		阶段标记		重量(g)	比例
设计	S	H				尺寸公差	角度公差				
审核	L	P	J			X. ±0.38	X. ° ±3.0°	第 1 页	共 1 页		
工艺						X. ±0.25	X. ° ±2.0°				
标准化						.XX±0.15	.XX° ±1.0°				
批准	P	L	M								

温州富港电子有限公司

CAD设计
CAD绘图
旧版图总号
签字
日期