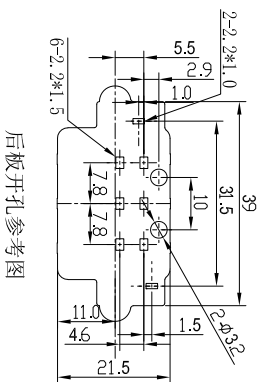
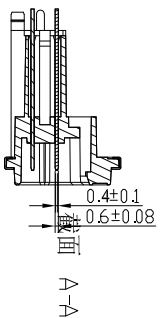
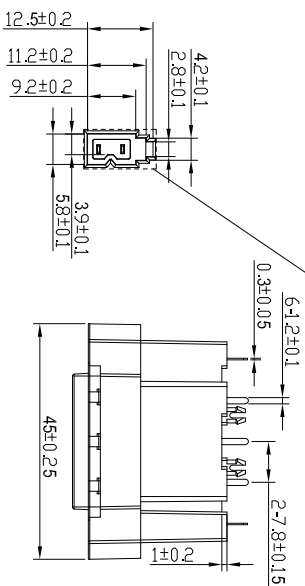
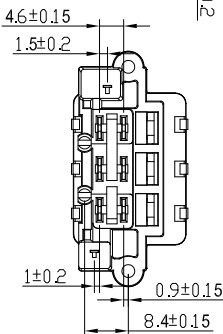
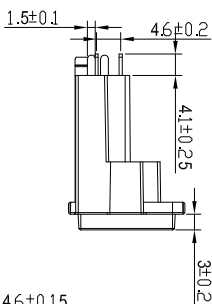
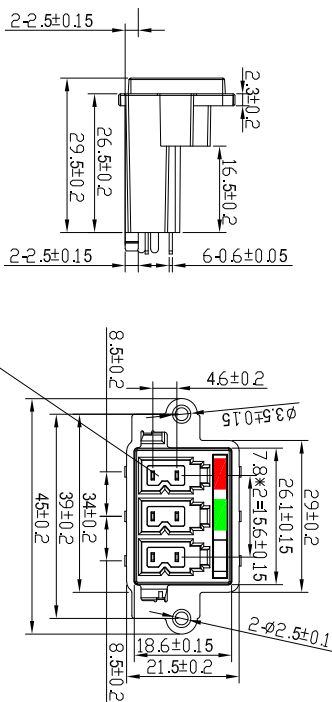
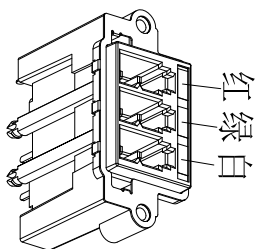
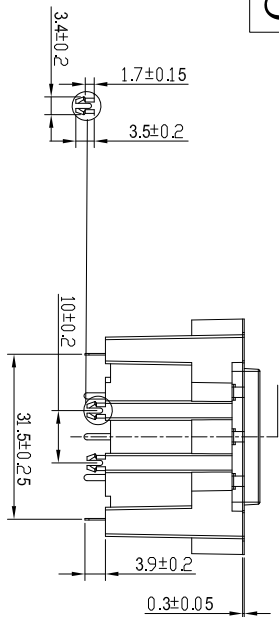


ROHS

截面 A-A



后板开孔参考图

- 主要技术参数:
1. 温度范围: -25~85℃
 2. 额定负载: DC 20V 4.0A
 3. 接触电阻: ≤50mΩ
 4. 绝缘电阻: ≥100MΩ
 5. 耐压: AC 500V/min
 6. 动作力: 3~30N
 7. 寿命: 500次

技术要求

1. 产品应无错装。漏装零件等现象;
2. 零件表面应无裂纹、缺料、飞边等现象, 表面镀层应光亮美观

颜色对应:

序号	颜色顺序
SN-20-3P	红 绿 白

序号	部件名称	材料	电镀	备注
4	屏蔽	马口铁 $T=0.3mm$		
3	信号脚	黄铜 $T=0.6mm$	镀锡	
2	基座	PBT 4830	黑色	94-V0
1	按钮	籽贴	按颜色标示	

浙江富港电子有限公司



外接线插座

SN-20-3P

标记	处数	更改文件号	签字	日期
设计	戴龙平	20.07.03		
校对	李攀进	20.07.03		
工艺				
审核	罗观彬	20.07.03		

视图	重量	比例
图样标记		
共 页	第 页	

发放部门	
行政部	
业务部	
采购部	
工程部	
品保部	
生产部	