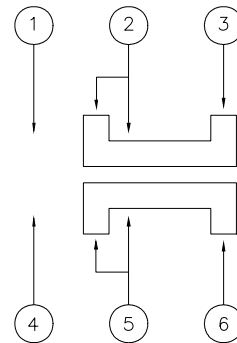


主要技术性能	
额定范围	50mA DC12V
耐压强度	AC100V(50/60Hz foy 1 minute)
绝缘电阻	100mΩ min(DC100)
机械寿命	10000 cycles
操作温度	-10°C~60°C
操作力度	200±100gf
材料属性	环保 (SGS)



SCHMATIC

D	盖子	1	进口不锈钢	银白色
C	接触簧片	2	进口复银磷青铜	银白色镀银
B	按键	1	进口增强尼龙	黑色
A	底座	1	进口PPA黄铜	黑色与镀银
序号	名称	数量	材料	备注

MANUFACTURE DWG

东莞市讯普电子科技有限公司
DongGuan XunPu Electronics Co.,Ltd

UNLESS OTHERWISE SPECIFIED TOLERANCES



TITLE:
立式六角驱动

DECIMALS:	ANGLES:
>0±0.05	>0°±0.5'
>1±0.10	>5°±1.0'
>10±0.30	

PAR	SS-2235-H2.0
DWN	
CHKD	
APVD	
SCALE:1:1	UNIT:MM
CUSTOMER COPY	SIZE:A4
	SHEET:1F1
	REV:A