

# 东莞市祥如电子有限公司

## 产品规格书

产品编号	<b>XRSQ-Series</b>	测试设备	<b>Keysight:E4991B Chroma:16502 3302</b>
产品系列	<b>扁平线共模电感</b>	电感测试频率	<b>1KHZ / 0.25V</b>

客户名称 :  
 客户物料号 :  
 产品系列 : 扁平线共模电感  
 产品编码 : XRSQ-Series  
 承认日期 : 2022-06-01



东莞市祥如电子有限公司	
制作	郑雨
核查	陈仁楚
确认	黄伟乐

客户承认盖章处

磁芯规格：SQ1918; 立式 超薄骨架

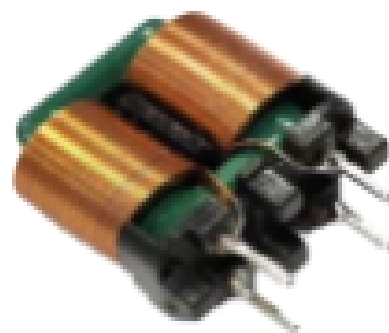
使用方形闭合型磁芯，扁平线自动绕制

定格电压：AC/DC 250V

绝缘耐压：AC1.5kV 60sec

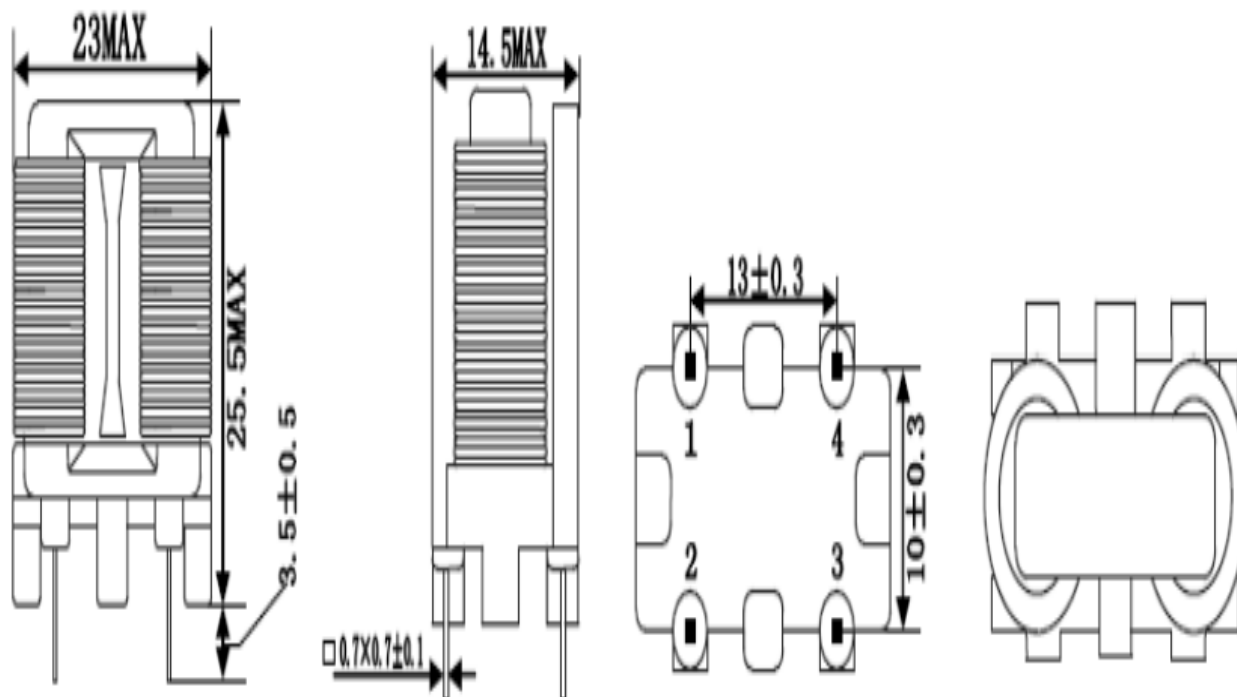
工作温度范围：-40 ~+125

功率范围：120-200W.



SHAPES AND DIMENSIONS (Unit: mm)

SQ1918立式 封装尺寸图



\* 可根据客户需求使用其它磁芯材质及线材规格，以及不同脚距。  
篇幅有限，具体咨询我司客户。

## 编码解释

XRSQ - 1918 - 15mH - V - 78

产品编码      产品尺寸      感量      立式      脚距7\*8

## 电气参数

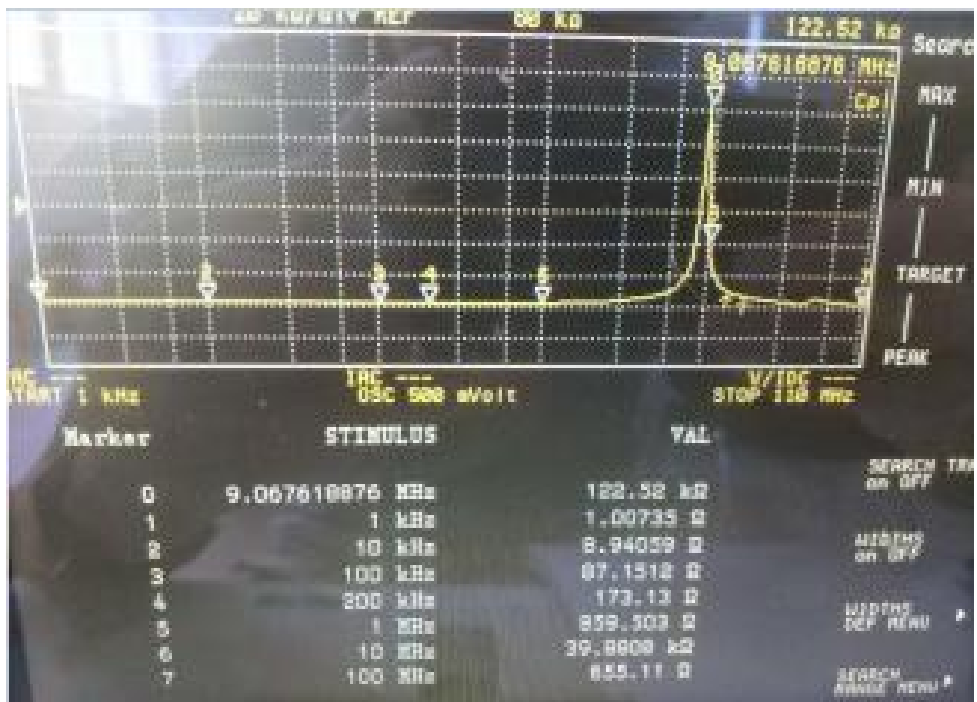
产品型号	电感量(mH)	线径	直流电阻(mΩ)	工作电流(A)
XRSQ1918-6mH-V-1013	6.0 min	0.3*1.5-40Ts REF	100 Max	3.0-4.5A
XRSQ1918-15mH-V-1013	15.0 min	0.2*1.5-63Ts REF	210 Max	1.3-1.8A
XRSQ1918-20mH-V-1013	20.0 min	0.15*1.0-63Ts REF	260 Max	1.2-1.7A
XRSQ1918-30mH-V-1013	30.0 min	0.13*1.0-73Ts REF	350 Max	1.0-1.5A

\* 电感测试频率：1 KHZ 0.25V. 电感值精度误差：± 20%。

## XRSQ1918实测共模测试曲线



## XRSQ1918实测差模测试曲线



## XRSQ扁平线共模电感与普通磁环共模对比

XRSQ系列扁平线共模电感	传统磁环共模电感
	
大电流，小体积。扁平线高频趋肤效应好，单位电流密度可以达到圆铜线的1.5-2倍，同等情况下体积会小0.5- 1.0倍	由于趋肤效应的影响，高频下漆包圆铜线的导电率下降，产品体积增加，成本高。
较低的温度系数，只绕一层，散热效果好，温度比磁环电感低的多。	磁环电感往往采用多层绕制，散热差，温升高。
闭合磁路设计，阻抗平衡好（漏感非常小，一致性超高）EMI效果好	阻抗平衡差(两边铜线长度不一样，一致性差)EMI效果差
匝间电容比磁环小，绝缘强度高，可靠性高。	匝间电容大，高频下EMI效果不理想，产品绝缘性能一般，可靠性差
全自动化绕制，排线整齐，无交叉重叠，生产效率高，产品一致性好，性能稳定，人工成本低。	无论采用手工还是半机器绕制，绕线容易交叉重叠，产品一致性差，生产效率低，人工成本高