

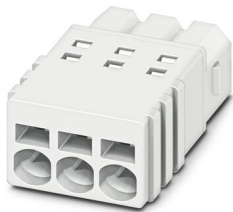
# PTSM 0,5/ 2-P-2,5 WH - PCB 插拔式连接器



1704853

<https://www.phoenixcontact.com/cn/products/1704853>

请注意，本PDF文档中所示数据均生成自在线目录。完整数据请见用户文档。我们的一般下载使用条款已生效。



插拔式连接器，额定横截面: 0.5 mm<sup>2</sup>，颜色: 白色，额定电流: 6 A，额定电压(III/2): 160 V，触点表面: 锡，触点类型: 孔式插头，电位数: 2，行数: 1，位数: 2，连接量: 2，产品系列: PTSM 0,5/..-P WH，针距: 2.5 mm，接线方式: 直插式弹簧连接，导线/PCB连接方向: 0°，插拔系统: COMBICON PTSM，互锁: 不带，安装: 不带，包装类型: 纸箱包装

## 优势

- 白色设计：在焊接和使用过程中保持颜色稳定
- 节约时间的插拔式连接方式，无需工具
- 设定的接触力保证触点长期保持稳定
- 在极为紧凑的空间内，可达到高达6 A的载流量

## 商业数据

|             |                  |
|-------------|------------------|
| 订货号         | 1704853          |
| 包装单位        | 250 pc           |
| 最小订货量       | 250 pc           |
| 销售关键代码      | AAAFPA           |
| 产品关键代码      | AAAFPA           |
| 目录页面        | 页码395 (C-1-2013) |
| GTIN        | 4046356740807    |
| 单件重量 (含包装)  | 0.604 g          |
| 单件重量 (不含包装) | 0.598 g          |
| 关税号         | 8536901900       |
| 原产地         | IN               |

# PTSM 0,5/ 2-P-2,5 WH - PCB 插拔式连接器



1704853

<https://www.phoenixcontact.com/cn/products/1704853>

## 技术数据

### 产品属性

|      |                        |
|------|------------------------|
| 类型   | 标准                     |
| 产品线  | COMBICON Connectors XS |
| 产品类型 | PCB插拔式连接器              |
| 产品系列 | PTSM 0,5/...-P WH      |
| 位数   | 2                      |
| 针距   | 2.5 mm                 |
| 连接量  | 2                      |
| 行数   | 1                      |
| 安装法兰 | 不带                     |
| 电位数目 | 2                      |

### 电气特性

|                |        |
|----------------|--------|
| 额定电流 $I_N$     | 6 A    |
| 额定电压 $U_N$     | 160 V  |
| 污染等级           | 3      |
| 接触电阻           | 2.4 mΩ |
| 额定电压 (III/3)   | 100 V  |
| 额定电涌电压 (III/3) | 2.5 kV |
| 额定电压 (III/2)   | 160 V  |
| 额定电涌电压 (III/2) | 2.5 kV |
| 额定电压 (II/2)    | 320 V  |
| 额定电涌电压 (II/2)  | 2.5 kV |

### 连接数据

#### 连接技术

|       |                     |
|-------|---------------------|
| 类型    | 标准                  |
| 连接器系统 | COMBICON PTSM       |
| 额定横截面 | 0.5 mm <sup>2</sup> |
| 触点类型  | 孔式插头                |

#### 互锁

|      |    |
|------|----|
| 锁定类型 | 不带 |
| 安装法兰 | 不带 |

#### 导线连接

|              |   |
|--------------|---|
| 连接方式         | 直插式弹簧连接   |
| 导线/PCB连接方向   | 0°  |
| 刚性导线横截面      | 0.14 mm <sup>2</sup> ... 0.5 mm <sup>2</sup>  |
| 柔性导线横截面      | 0.2 mm <sup>2</sup> ... 0.5 mm <sup>2</sup> (支持最大0.75 mm <sup>2</sup> , 剥线长度7.5 mm, 额定绝缘电压32 V (III/2)) |
| 可连接导线横截面 AWG | 24 ... 20   |

# PTSM 0,5/ 2-P-2,5 WH - PCB 插拔式连接器



1704853

<https://www.phoenixcontact.com/cn/products/1704853>

|                     |   |
|---------------------|---|
| 柔性导线横截面，带不含绝缘套管的冷压头 | 0.25 mm <sup>2</sup> ... 0.5 mm <sup>2</sup>  |
| 柔性导线横截面，带套管，带塑料绝缘套管 | 0.25 mm <sup>2</sup> ... 0.34 mm <sup>2</sup> (从0.14 mm <sup>2</sup> 起可行，前提是组合使用冷压头AI 0.14- 6 GY与压线钳CRIMPFOX 10T-F) |
| 塞规a x b / 直径        | - / 1.2 mm  |
| 剥线长度                | 6 mm  |

## 材料规格

### 材料数据 - 联系方法

|              |  |
|--------------|--|
| 注意事项         | 符合WEEE/RoHS，根据IEC 60068-2-82/JEDEC JESD 201的要求没有晶须 |
| 接触件材料        | CU合金   |
| 表面特性         | 热浸镀锡   |
| 接线点金属表面（顶层）  | 锡 (4 - 8 μm Sn)                                    |
| 触点区域金属表面（顶层） | 锡 (4 - 8 μm Sn)                                    |

### 材料数据 - 壳体

|                                |           |
|--------------------------------|-----------|
| 颜色 (外壳)                        | 白色 (9010) |
| 绝缘材料                           | PA        |
| 绝缘材料组                          | I         |
| CTI符合IEC 60112                 | 600       |
| 阻燃等级，符合UL 94                   | V0        |
| 符合EN 60695-2-12标准的灼热丝可燃性指数GWFI | 850       |
| 符合EN 60695-2-13标准的灼热丝起燃性温度GWIT | 775       |
| 符合EN 60695-10-2标准的球压试验温度       | 125 °C    |

## 尺寸

|        |        |
|--------|--------|
| 尺寸图    |        |
| 针距     | 2.5 mm |
| 宽度 [w] | 6.1 mm |
| 高度 [h] | 5 mm   |
| 长度 [l] | 15 mm  |

## 安装

|      |         |
|------|---------|
| 连接方式 | 直插式弹簧连接 |
|------|---------|

## 机械测试

### 导线连接

|    |                     |
|----|---------------------|
| 规格 | IEC 60999-1:1999-11 |
| 结果 | 通过测试                |

# PTSM 0,5/ 2-P-2,5 WH - PCB 插拔式连接器



1704853

<https://www.phoenixcontact.com/cn/products/1704853>

## 导线损坏和松动测试

|    |                     |
|----|---------------------|
| 规格 | IEC 60999-1:1999-11 |
| 结果 | 通过测试                |

## 重复连接和断开连接

|    |                     |
|----|---------------------|
| 规格 | IEC 60999-1:1999-11 |
| 结果 | 通过测试                |

## 拉伸测试

|                             |                                    |
|-----------------------------|------------------------------------|
| 规格                          | IEC 60999-1:1999-11                |
| 导线横截面 / 导线类型 / 牵引力设定值 / 实际值 | 0.14 mm <sup>2</sup> / 刚性 / > 10 N |
|                             | 0.2 mm <sup>2</sup> / 柔性 / > 10 N  |
|                             | 0.5 mm <sup>2</sup> / 刚性 / > 20 N  |
|                             | 0.75 mm <sup>2</sup> / 柔性 / > 30 N |

## 插入/拔出力

|            |      |
|------------|------|
| 结果         | 通过测试 |
| 周期数        | 10   |
| 每个接线位的插入强度 | 5 N  |
| 每个接线位的拔出强度 | 3 N  |

## 抗擦抹性

|    |                        |
|----|------------------------|
| 规格 | IEC 60068-2-70:1995-12 |
| 结果 | 通过测试                   |

## 极性保护和编码

|    |                        |
|----|------------------------|
| 规格 | IEC 60512-13-5:2006-02 |
| 结果 | 通过测试                   |

## 外观检查

|    |                       |
|----|-----------------------|
| 规格 | IEC 60512-1-1:2002-02 |
| 结果 | 通过测试                  |

## 尺寸检查

|    |                       |
|----|-----------------------|
| 规格 | IEC 60512-1-2:2002-02 |
| 结果 | 通过测试                  |

## 环境和真实条件

### 振动测试

|         |                             |
|---------|-----------------------------|
| 规格      | IEC 60068-2-6:2007-12       |
| 频率      | 10 - 150 - 10 Hz            |
| 扫描速率    | 1倍频程/分钟                     |
| 振幅      | 0.35 mm (10 Hz ... 60.1 Hz) |
| 扫描速率    | 5g (60.1 Hz ... 150 Hz)     |
| 每轴的测试周期 | 2.5 h                       |

### 耐久性测试

# PTSM 0,5/ 2-P-2,5 WH - PCB 插拔式连接器



1704853

<https://www.phoenixcontact.com/cn/products/1704853>

|             |                       |
|-------------|-----------------------|
| 规格          | IEC 60512-9-1:2010-03 |
| 海平面脉冲耐受电压   | 2.95 kV               |
| 体积电阻 $R_1$  | 2.4 m $\Omega$        |
| 体积电阻 $R_2$  | 2.3 m $\Omega$        |
| 插入/拔出周期     | 10                    |
| 绝缘电阻, 相邻接线位 | > 5 M $\Omega$        |

## 气候测试

|           |   |
|-----------|---|
| 规格        | ISO 6988:1985-02  |
| 腐蚀应力      | 0.2 dm <sup>3</sup> 的SO <sub>2</sub> 气体通入容量300 dm <sup>3</sup> 的箱体, 温度40°C, 1周期 |
| 热应力       | 100 °C/168 h  |
| 大功率频率耐受电压 | 1.39 kV   |

## 环境条件

|              |                             |
|--------------|-----------------------------|
| 环境温度 (运行)    | -40 °C ... 100 °C (取决于衰减曲线) |
| 环境温度 (存放/运输) | -40 °C ... 70 °C            |
| 相对湿度 (存放/运输) | 30 % ... 70 %               |
| 环境温度 (组装)    | -5 °C ... 100 °C            |

## 电气测试

### 温度测试 | 测试组C

|      |                       |
|------|-----------------------|
| 规格   | IEC 60512-5-1:2002-02 |
| 已测芯数 | 8                     |

### 绝缘电阻

|             |                       |
|-------------|-----------------------|
| 规格          | IEC 60512-3-1:2002-02 |
| 绝缘电阻, 相邻接线位 | > 5 M $\Omega$        |

### 温度循环

|    |                     |
|----|---------------------|
| 规格 | IEC 60999-1:1999-11 |
| 结果 | 通过测试                |

### 电气间隙和爬电距离 |

|                        |                     |
|------------------------|---------------------|
| 规格                     | IEC 60664-1:2007-04 |
| 绝缘材料组                  | I                   |
| 比较跟踪指标 (IEC 60112)     | CTI 600             |
| 额定绝缘电压 (III/3)         | 100 V               |
| 额定电涌电压 (III/3)         | 2.5 kV              |
| 最小电气间隙值 - 不均匀电场(III/3) | 1.5 mm              |
| 最小爬电距离(III/3)          | 1.8 mm              |
| 额定绝缘电压 (III/2)         | 160 V               |
| 额定电涌电压(III/2)          | 2.5 kV              |
| 最小电气间隙值 - 不均匀电场(III/2) | 1.5 mm              |
| 最小爬电距离(II/2)           | 1.5 mm              |
| 额定绝缘电压 (II/2)          | 320 V               |
| 额定过电压 (II/2)           | 2.5 kV              |

# PTSM 0,5/ 2-P-2,5 WH - PCB 插拔式连接器



1704853

<https://www.phoenixcontact.com/cn/products/1704853>

|                       |        |
|-----------------------|--------|
| 最小电气间隙值 - 不均匀电场(II/2) | 1.5 mm |
| 最小爬电距离(II/2)          | 1.6 mm |

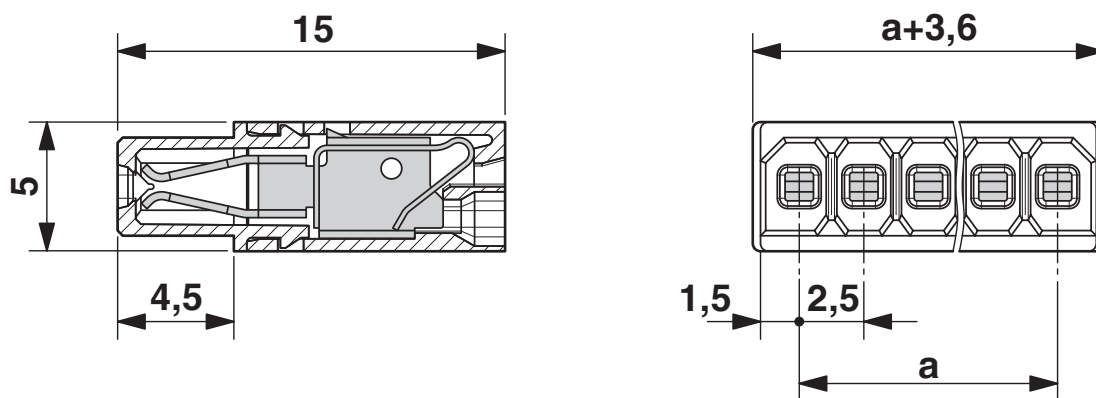
# PTSM 0,5/ 2-P-2,5 WH - PCB 插拔式连接器

1704853

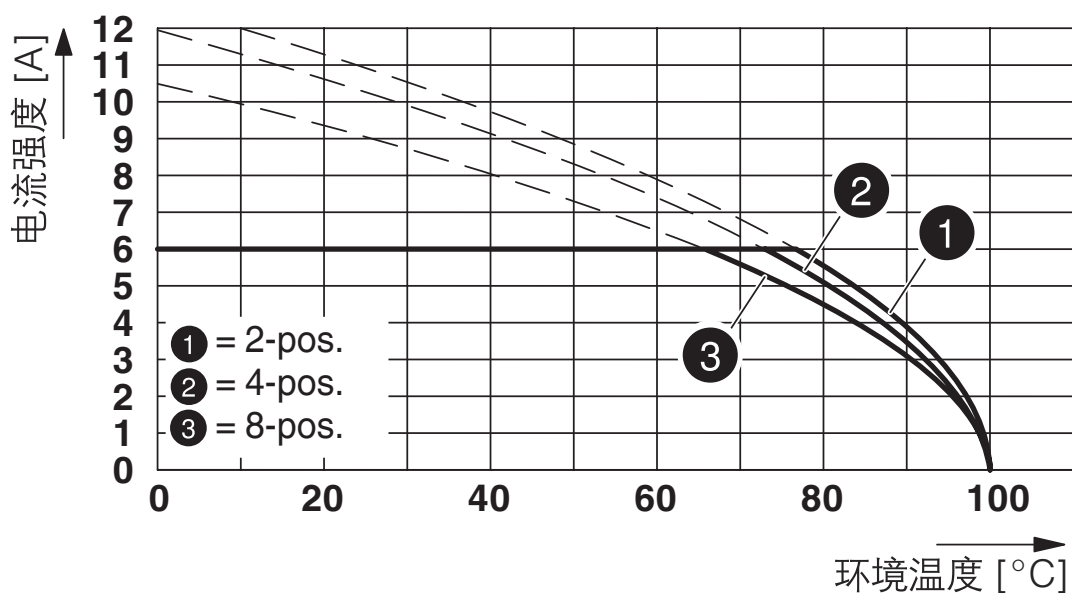
<https://www.phoenixcontact.com/cn/products/1704853>

## 图纸

尺寸图



图表



型号 : PTSM 0,5/...-P-2,5 WH , 带PTSM 0,5/...-HH0-2,5-SMD WH R...

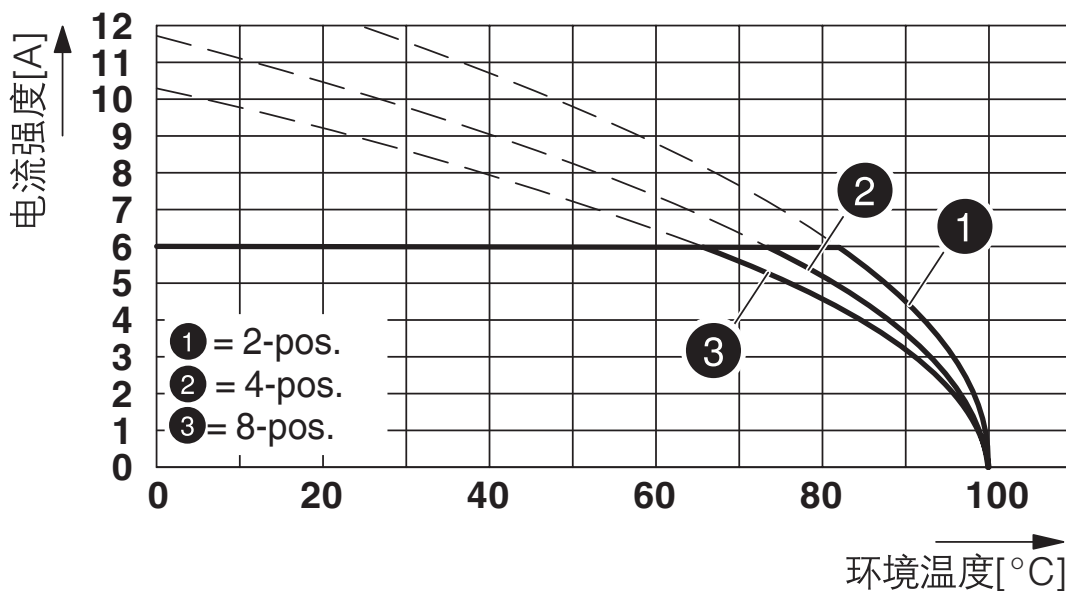
# PTSM 0,5/ 2-P-2,5 WH - PCB 插拔式连接器



1704853

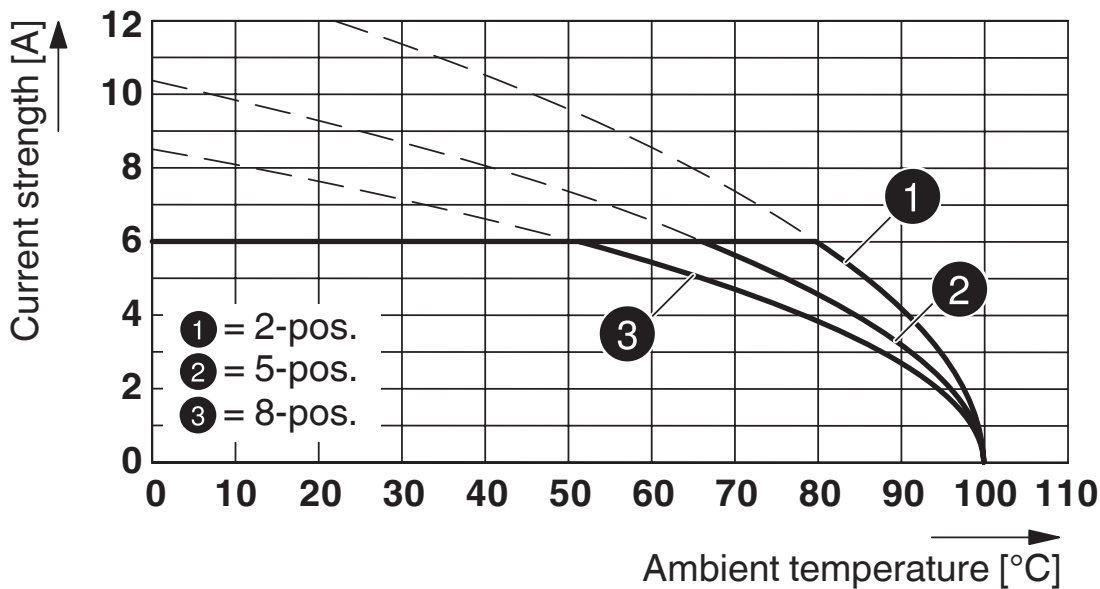
<https://www.phoenixcontact.com/cn/products/1704853>

图表



型号 : PTSM 0,5/...-P-2,5 WH , 带PTSM 0,5/...-HV-2,5-THR WH R...

图表



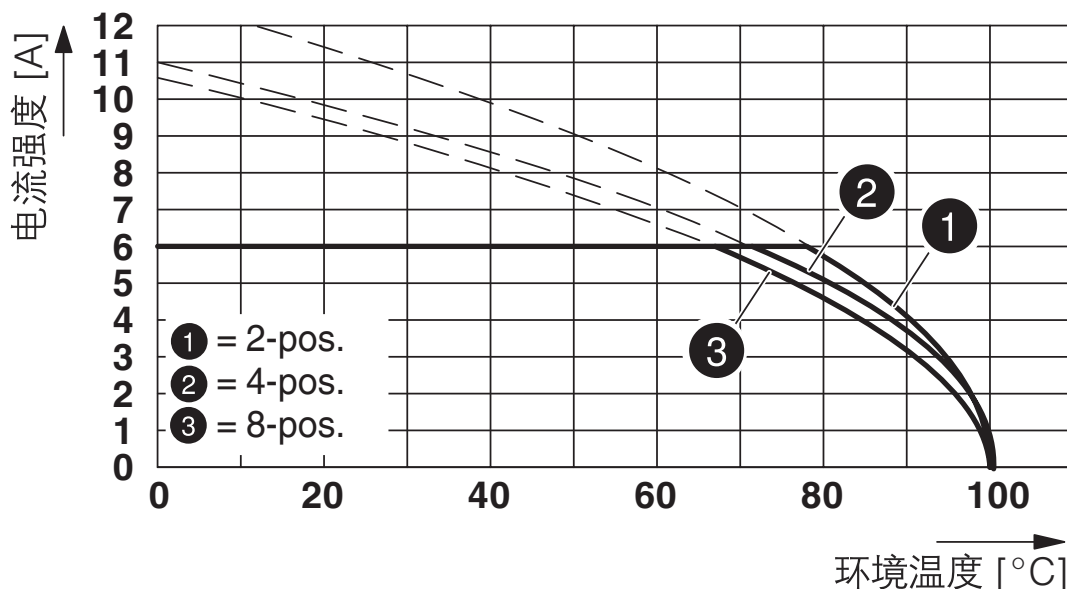
型号 : PTSM 0,5/...-P-2,5 WH , 带PTSM 0,5/...-HV-2,5-SMD WH R...



1704853

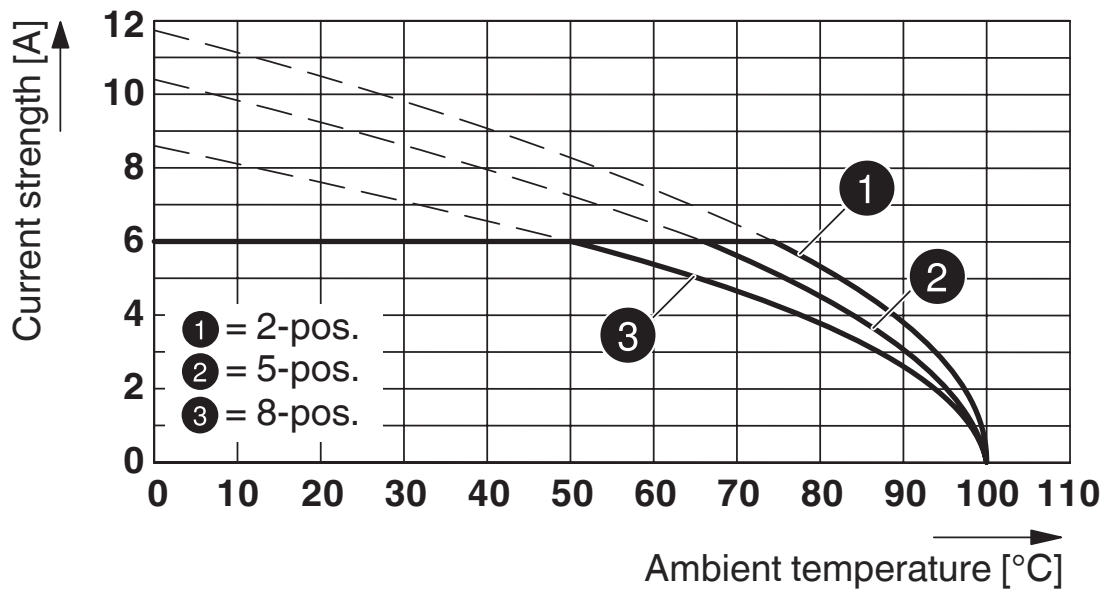
<https://www.phoenixcontact.com/cn/products/1704853>

图表



型号 : PTSM 0,5/...-P-2,5 WH , 带PTSM 0,5/...-HH-2,5-THR WH R...

图表



型号 : PTSM 0,5/...-P-2,5 WH , 带PTSM 0,5/...-HTB-2,5-SMD WH R...

# PTSM 0,5/ 2-P-2,5 WH - PCB 插拔式连接器





1704853


<https://www.phoenixcontact.com/cn/products/1704853>

## 认证

To download certificates, visit the product detail page: <https://www.phoenixcontact.com/cn/products/1704853>

|  <b>UL Recognized</b><br>认证ID: E118976-20130619 |            |            |         |                    |
|--|------------|------------|---------|--------------------|
|  | 额定电压 $U_N$ | 额定电流 $I_N$ | 接线容量AWG | 接线容量 $\text{mm}^2$ |
| 使用组 B  | 150 V      | 5 A        | 26 - 18 | -                  |

|  <b>EAC</b><br>认证ID: B.01687 |  |  |  |  |
|---|--|--|--|--|
|---|--|--|--|--|

|  <b>cULus Recognized</b><br>认证ID: E60425-20101209 |            |            |         |                    |
|--|------------|------------|---------|--------------------|
|  | 额定电压 $U_N$ | 额定电流 $I_N$ | 接线容量AWG | 接线容量 $\text{mm}^2$ |
| 使用组 B  | 150 V      | 5 A        | 26 - 20 | -                  |

|  <b>VDE Zeichengenehmigung</b><br>认证ID: 40048497 |            |            |         |                    |
|---|------------|------------|---------|--------------------|
|   | 额定电压 $U_N$ | 额定电流 $I_N$ | 接线容量AWG | 接线容量 $\text{mm}^2$ |
|   | 160 V      | 6 A        | -       | 0.14 - 0.5         |

# PTSM 0,5/ 2-P-2,5 WH - PCB 插拔式连接器



1704853

<https://www.phoenixcontact.com/cn/products/1704853>

## 分类

### ECLASS

|             |          |
|-------------|----------|
| ECLASS-11.0 | 27460202 |
| ECLASS-12.0 | 27460202 |
| ECLASS-13.0 | 27460202 |

### ETIM

|          |          |
|----------|----------|
| ETIM 8.0 | EC002638 |
|----------|----------|

### UNSPSC

|             |          |
|-------------|----------|
| UNSPSC 21.0 | 39121400 |
|-------------|----------|

# PTSM 0,5/ 2-P-2,5 WH - PCB 插拔式连接器



1704853

<https://www.phoenixcontact.com/cn/products/1704853>

## 产品环境合规性

|            |                     |
|------------|---------------------|
| China RoHS | 环保使用期限：无限期 = EFUP-e |
|            | 无超标的有害物质            |

Phoenix Contact 2023 Â© - 保留所有权利  
<https://www.phoenixcontact.com>

菲尼克斯（中国）投资有限公司总部  
南京市江宁经济开发区菲尼克斯路36号  
（江宁236信箱）邮编：211100  
025-52121888  
[phoenix@phoenixcontact.com.cn](mailto:phoenix@phoenixcontact.com.cn)