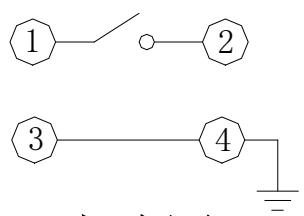
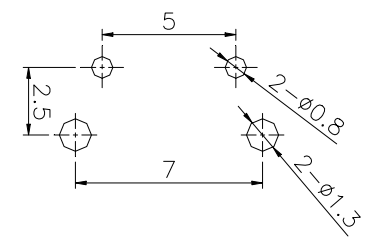


H	L
4.3	3.35
4.5	3.55
4.8	3.85
5.0	4.05
5.3	4.35
5.5	4.55



电路图
CIRCUIT DIAGRAM



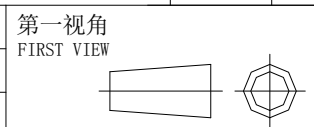
PCB. 焊接图
PCB. WELDING DRAWING

主要技术参数、性能
The Main Thchnology Performance

额定电流、电压 Rate voltage,current	50mA DC12V
接触电阻 Contact resistance	≤100mΩ
按力 Operating force	±50gf
行程 Travel	0.20±0.10mm
绝缘电阻 Insulated resistance	≥100MΩ
介电强度 Dielectric strength	≥250VAC/1min

E	按钮	PPA	1	白色
D	盖板	铁	1	镀铜锡
C	弹片	不锈钢	1	镀银
B	本体	PPA	1	黑色
A	卡件	黄铜	1	镀银
项目 ITEM	名称 DESCRIPTION	材质 MATERIAL	数量 QTY	表面处理/颜色 FINISH/COLOR

标记 SING	处数 FREQUENCY	更改文件号 REVISION	签名 APPROVED	日期 DATE	比例 SCALE	1:1	一般公差 GENERAL TOLERANCE
设计	DESIGN			2021.06.01	单位 UNIT	mm	≥0~2< ±0.15
审核	CHECKED			2021.06.01	重量 WEIGHT		≥2~5< ±0.25
批准	APPROVED			2021.06.01			≥5 ±0.35
							角度 ANGLE
							±0.5°



名称/NAME:	3*6*5.0支架件开关
型号/MODEL:	ZX-QC36-5.0ZJ
兆星精密电子 (深圳) 有限公司	