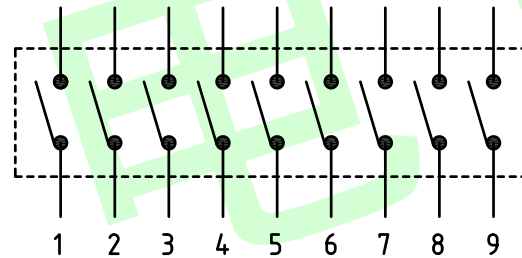
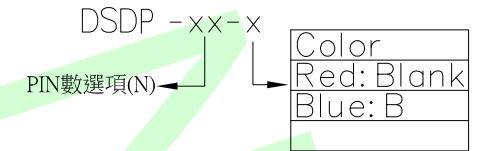
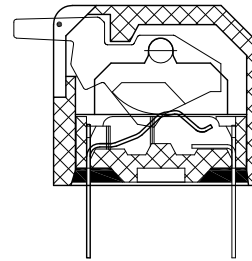
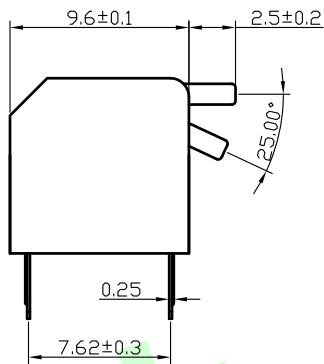
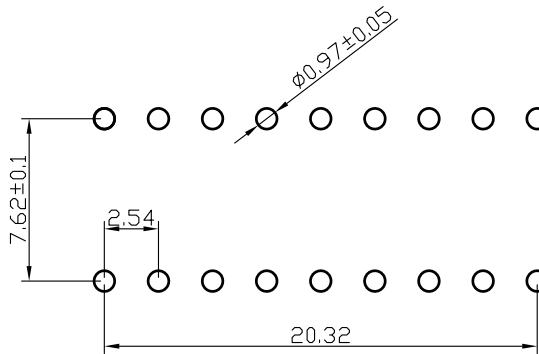


高推柄 High handle

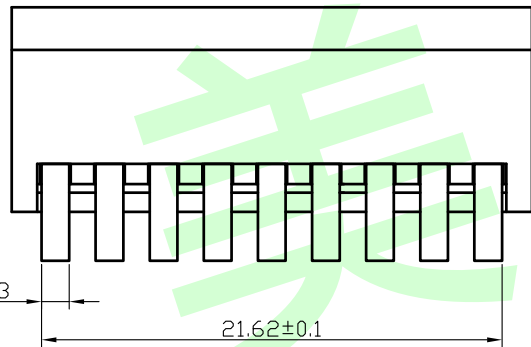


电路图

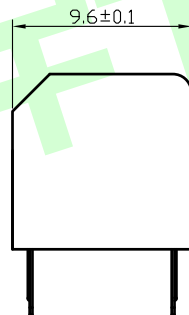


PCB开孔

Poles(N)	A (mm)
01	3.54
02	6.64
03	9.18
04	11.72
05	14.26
06	16.80
07	19.34
08	21.88
09	24.42
10	26.96
12	32.04



平推柄 Short handle



开关特性：

- 1、开关容量：25mA@24VDC
- 2、接触电阻：50M max
- 3、绝缘电阻：100M @250VDC
- 4、绝缘强度：500VAC /1min
- 5、操作力度：1000gf Max
- 6、电气寿命：2000次
- 7、适用温度：-20 to 80 (无结冰)
- 8、焊接要求：
手工焊接：320 不超过2秒 (30瓦烙铁max.)
波峰焊：260 不超过5秒，在焊接和清洁过程中开关处于断开状态
- 9、开关出厂处于断开状态

材料：
盖子：PBT塑料（红色或蓝色）
底座：PBT塑料（黑色）
操作杆：PBT塑料（白色）
灌封胶：环氧树脂
端子：镀锡磷青铜，触点镀金3μ_m（或整体镀金1μ_m）
电镀：（全金/半锡金）

		angle	±2'
		10~30	±0.30
		5~10	±0.20
		~ 5	±0.10
modify	Review	Approved	Tolerance not specified

Dongguan Usakro Electronic Technology Co., Ltd.							
design	date		name	DSDP-09-R			
Review	date		name				
Approved	date		name				
Drawing number:							
unit	mm	gape number					
Proportion	1:1						
A4							