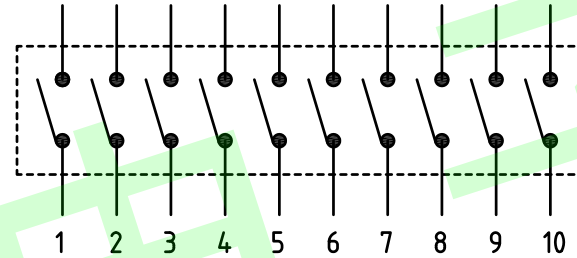
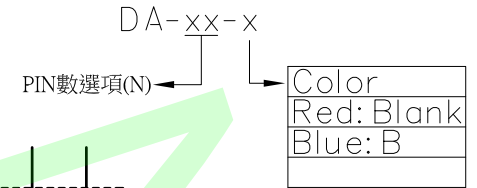
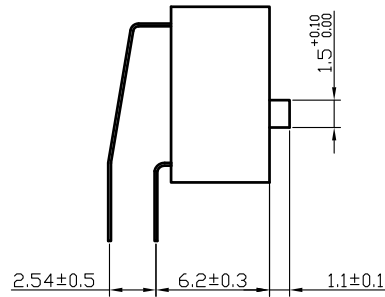
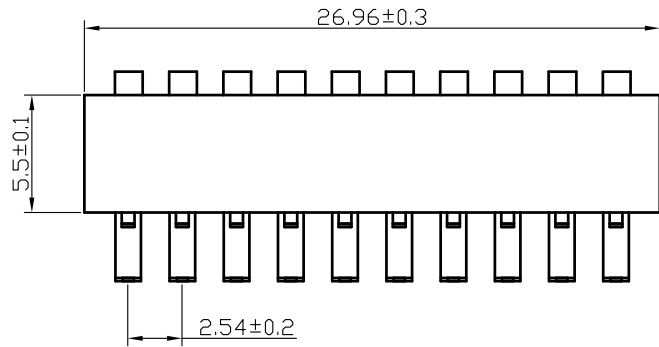
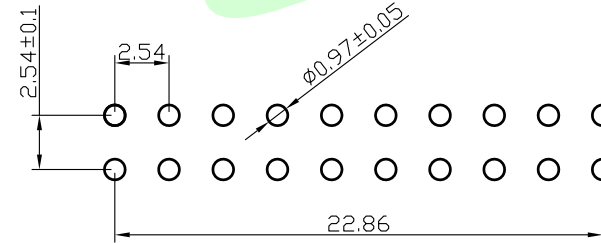
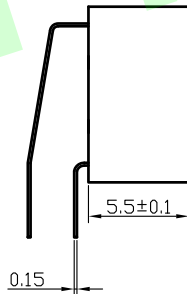
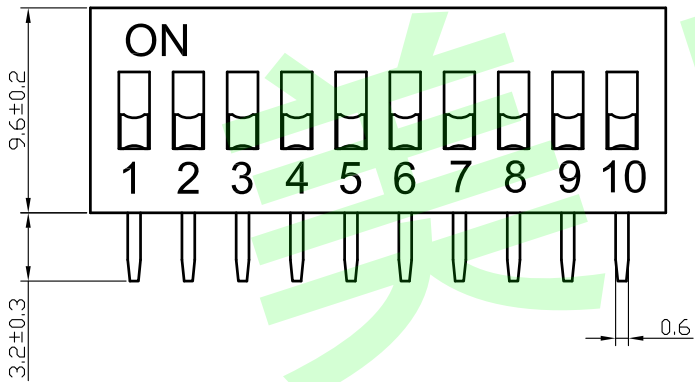


高推柄 High handle



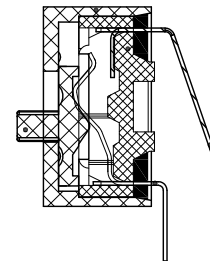
电路图

平推柄 short handle



PCB开孔

PART NO.	A	B
DA-01-x	3.54	
DA-02-x	6.64	2.54
DA-03-x	9.18	5.08
DA-04-x	11.72	7.62
DA-05-x	14.26	10.16
DA-06-x	16.80	12.70
DA-07-x	19.34	15.24
DA-08-x	21.88	17.78
DA-09-x	24.42	20.32
DA-10-x	26.96	22.86
DA-11-x	29.50	25.40
DA-12-x	32.04	27.94



开关特性：

- 1、电流规格：切换时：25mA@24VDC
- 2、接触电阻：50M Max
- 3、绝缘电阻：100M @250VDC
- 4、绝缘强度：500VAC/1min
- 5、操作力度：1000gf Max
- 6、电气寿命：2000次
- 7、适用温度：-20 to 80 (无结冰)
- 8、焊接要求：  
手工焊接：320 不超过2秒 (30瓦烙铁max.)  
波峰焊：260 不超过5秒  
在焊接和清洁过程中开关处于断开状态
- 9、开关出厂处于断开状态

材料：

- 盖子：PBT塑料 (红色或蓝色)
- 底座：PBT塑料 (黑色)
- 操作杆：PBT塑料 (白色)
- 灌密封胶：环氧树脂
- 端子：镀锡磷青铜，触点镀金3μ" (或整体镀金1μ")
- 电镀：(全金/半锡金)

Dongguan Usakro Electronic Technology Co., Ltd.

design	date	name	DA-10-B
Review	date		
Approved	date		
Drawing number:		name	
modify	Review	Approved	Tolerance not specified
Proportion	1:1	unit	mm
gape number		A4	