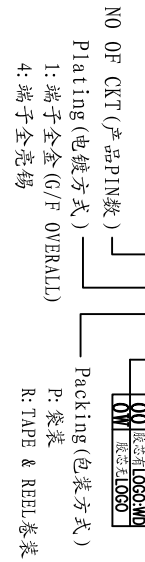


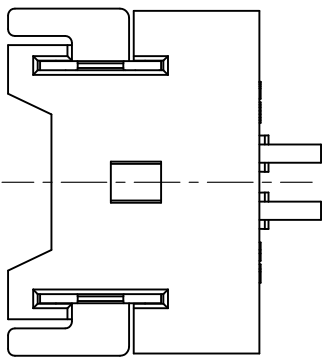
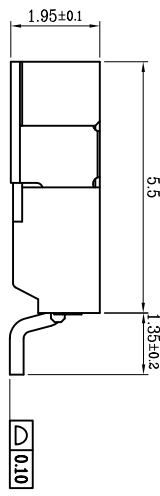
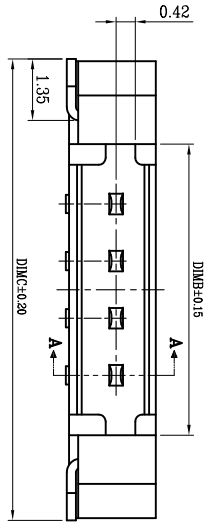
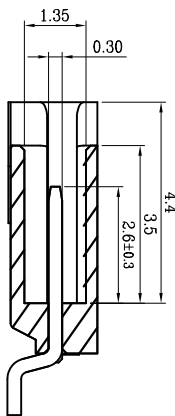
版次	0	变更摘要	新产品发行	日期	2016/9/25
序号	①	品名	1.25-J型卧式WTB胶芯	材质	PA6T 米黄色
②			1.25-J型卧式WTB端子		铜合金/表面镀金 表面镀锡
③			1.25-J型卧式WTB铜片		铜合金/表面镀锡

7. 产品料号:

WT125JW-***-***



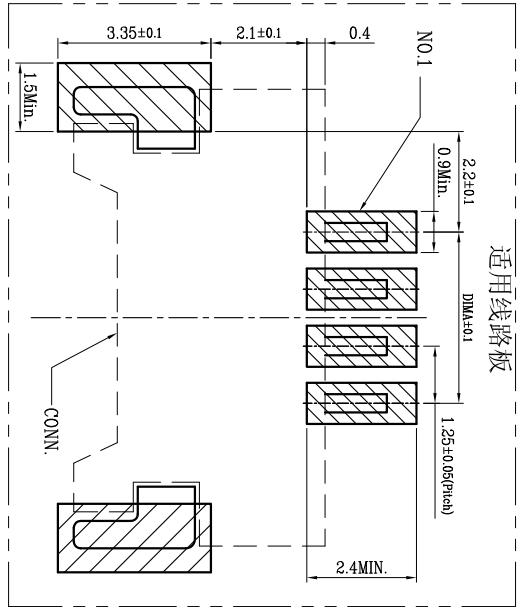
SECTION A-A



2~3 Pin结构外形(锁扣窗口)

CKT	DIM A	DIM B	DIM C	DIM D
2	1.25	3.87	7.60	0.00
3	2.50	5.12	8.85	0.00
4	3.75	6.37	10.10	2.50
5	5.00	7.62	11.35	3.75
6	6.25	8.87	12.60	5.00
7	7.50	10.12	13.85	6.25
8	8.75	11.37	15.10	7.50
9	10.00	12.62	16.35	8.75
10	11.25	13.87	17.60	10.00
11	12.50	15.12	18.85	11.25
12	13.75	16.37	20.10	12.50
13	15.00	17.62	21.35	13.75
14	16.25	18.87	22.60	15.00
15	17.50	20.12	23.85	16.25
16	18.75	21.37	25.10	17.50
17	20.00	22.62	26.35	18.75
18	21.25	23.87	27.60	20.00
19	22.50	25.12	28.85	21.25
20	23.75	26.37	30.10	22.50

适用线路板



技术指标:

1. 塑件表面应光洁、无毛边、无明显收缩、缺陷、裂纹等现象。
 2. 温度范围: -40°C~85°C。
 3. 额定电压: 125V, AC/DC。
 4. 接触电阻: ≤0.02Ω。
 5. 绝缘电阻: ≥100MΩ。
 6. 额定电流:
- 通用电线型号: a. AWG#28:2.5A (per pin)
b. AWG#30:1.0A (per pin)
c. AWG#32:0.8A (per pin)

深圳市虹成电子有限公司



一般公差 (TOLERANCE)
X ±.50 XX ±.10
ANGLES ±1°

品名 (TITLE)	1.25 Pitch J型卧式WTB		制图 (DR)	Anlan
料号 (DWGNO)	HHCZZ0576-14		校核 (CHKD)	王涛
比例 (SCALE)	1:1	单位 (UNITS)	张数 (SHEET)	1 Of 1
		mm	审核 (APPD)	黄志明
			SIZE	A4
			REV	A