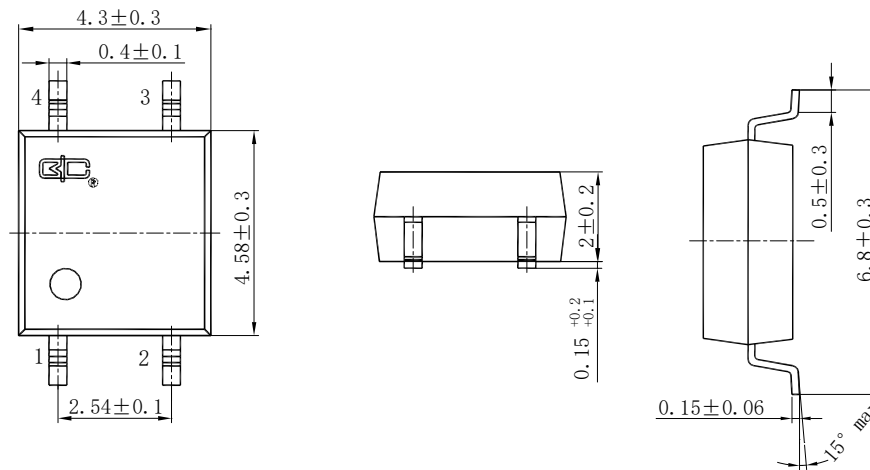


产品图片	Features 产品特性	Application 应用
<p>SOP4</p>	<ul style="list-style-type: none"> <li>●Contact Form 触点形式 1a</li> <li>●Load Voltage 输出电压 400V</li> <li>●Load Current 输出电流 0.12A</li> <li>●Low Off-State Leakage Current 漏电流 1μA</li> </ul>	<ul style="list-style-type: none"> <li>●Automatic Test Equipment 自动检测设备</li> <li>●Telephone Equipment 通信设备</li> <li>●Sensing Equipment 传感设备</li> <li>●Security Equipment 安全设备</li> <li>●I/O Modules I/O 模块</li> <li>●Modem 调制解调器</li> </ul>

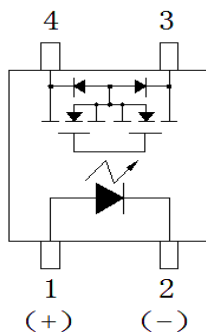
## Type 种类

Output rating 输出额定		Marking model 标刻型号	Part No. 订货型号
Load voltage 负载电压	Load current 负 载电流		
400V	0.12A	BCY214S	BCY214S

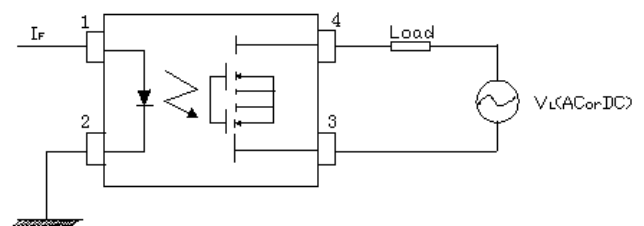
## Dimensions 外形尺寸



## Terminal Identification 引脚标识



## Wiring Diagram 接线图





## Technical parameters 技术参数 (Ambient Temperature 25°C)

## I/O Absolute Maximum Ratings 输入输出电气参数最大值

Item 项目		Symbol 符号	BCY214S	
Operating Temperature 工作温度		$T_{OPR}$	-40°C~+85°C	
Storage Temperature 储存温度		$T_{STG}$	-40°C~+100°C	
Input 输入	Continuous LED Current 工作电流	MAX. 最大值	$I_F$	50mA
	Peak LED Current LED 峰值电流 (f=100Hz, Duty=1%)	MAX. 最大值	$I_{FP}$	500mA
	LED Reverse Voltage 反向电压	MAX. 最大值	$V_R$	5V
	Input Power Dissipation 输入功耗	MAX. 最大值	$P_{IN}$	75mW
Output 输出	Load Voltage 输出电压	MAX. 最大值	$V_L$	400V (AC peak or DC)
	Load Current 输出电流	MAX. 最大值	$I_L$	0.12A
	Peak Load Current 峰值输出电流 (100ms, 1shot)	MAX. 最大值	$I_{PEAK}$	0.6A
	Output Power Dissipation 输出功耗	MAX. 最大值	$P_{OUT}$	300mW
Total Power Dissipation 总功耗		MAX. 最大值	$P_T$	350mW
I/O Breakdown Voltage 输入输出间隔离电压		MAX. 最大值	$V_{I/O}$	1500Vrms

## Electrical Specifications 输入输出电气参数

Item 项目		Symbol 符号	BCY214S	Conditions 条件		
Input 输入	LED Forward Voltage 正向电压	TYP. 典型值	$V_F$	1.2V	$I_F=10mA$	
		MAX. 最大值		1.5V		
	Operation LED Current 接通电流	TYP. 典型值	$I_{F ON}$		0.5mA	
		MAX. 最大值			3mA	
	Recovery LED Voltage 关断电压	MIN. 最小值	$V_{F OFF}$	0.5V		
Output 输出	On-Resistance 导通电阻	TYP. 典型值	$R_{ON}$	13Ω	$I_F=5mA, I_L=Rating.$ within 1 sec.	
		MAX. 最大值				18Ω
	Off-State Leakage Current 漏电流	MAX. 最大值	$I_{LEAK}$	1μA	$V_L=Rating$	
	Output Capacitance 输出端容量	TYP. 典型值	$C_{OUT}$	52pF	$V_L=0V, f=1MHz$	
Time parameters 时间参数	Turn-On Time 接通时间	TYP. 典型值	$T_{ON}$	0.2ms	$I_F=5mA, I_L=100mA$	
		MAX. 最大值				1.0ms
	Turn-Off Time 关断时间	TYP. 典型值	$T_{OFF}$			0.025ms
		MAX. 最大值				0.2ms
I/O 输入输出	I/O Insulation Resistance 绝缘电阻	MIN. 最小值	$R_{I/O}$	1000MΩ	DC500V	
	I/O Capacitance 隔离电容	TYP. 典型值	$C_{I/O}$	1.3pF	f=1MHz	

通讯地址: 陕西省西安市国家民用航天产业基地航天中路385号众创广场11层1101.1102.1104室

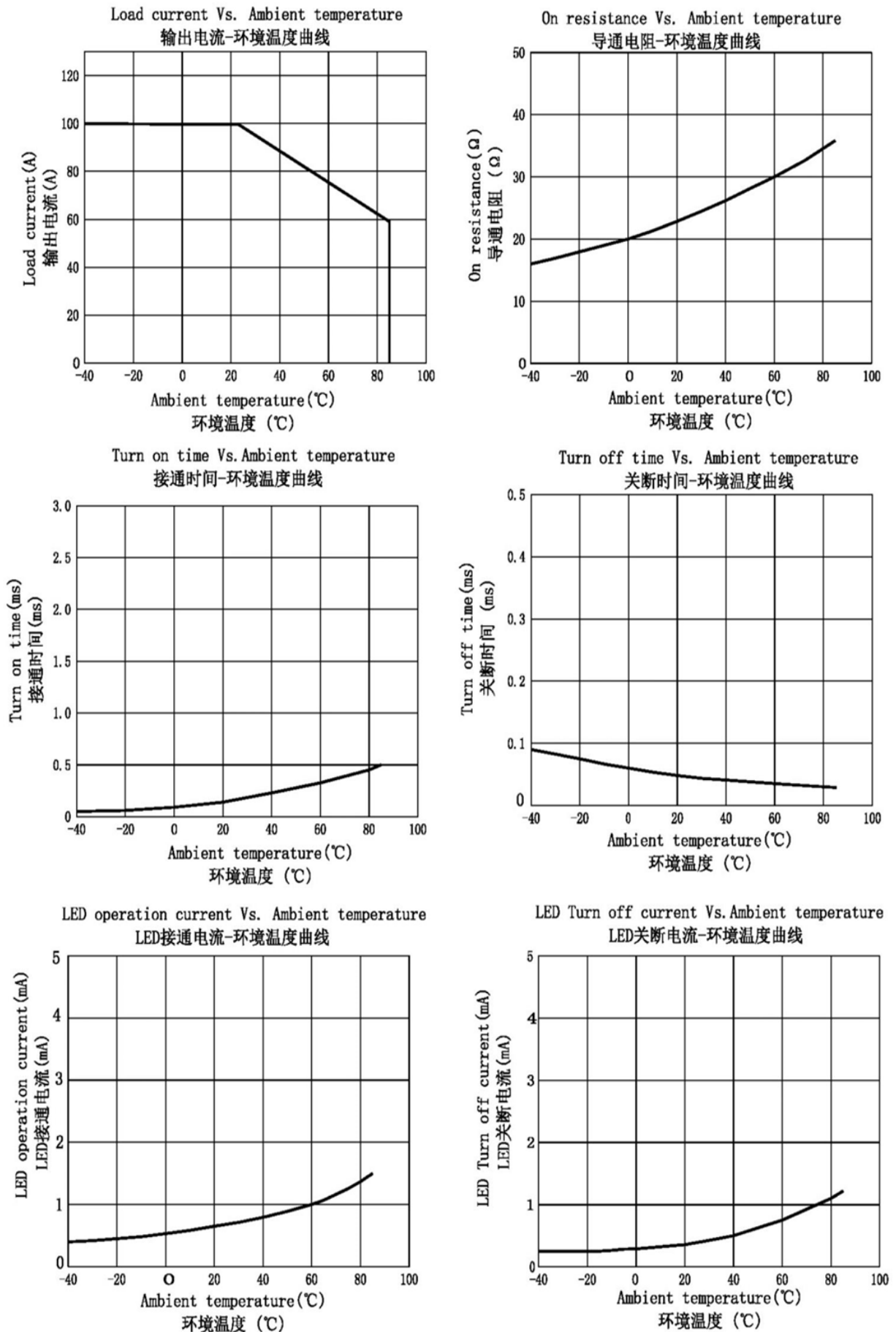
生产地址: 陕西省宝鸡市陈仓区群力路1号 邮政编码: 721300

电话: (0917)-6293969 18609177833

传 真: (0917)-6293969



## Reference Data 曲线图



通讯地址: 陕西省西安市国家民用航天产业基地航天中路385号众创广场11层1101.1102.1104室

生产地址: 陕西省宝鸡市陈仓区群力路1号 邮政编码: 721300

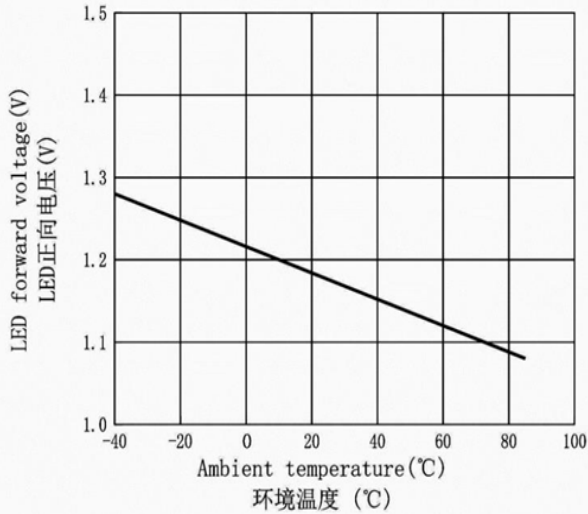
电话: (0917)-6293969 18609177833

传 真: (0917)-6293969

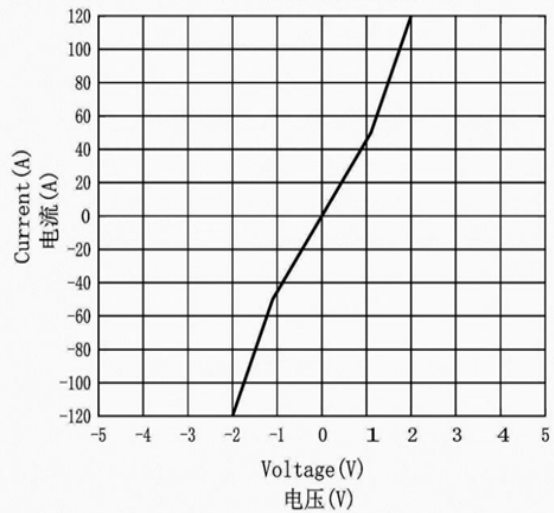


# PhotoMOS 光 MOS 继电器 (SOP4)

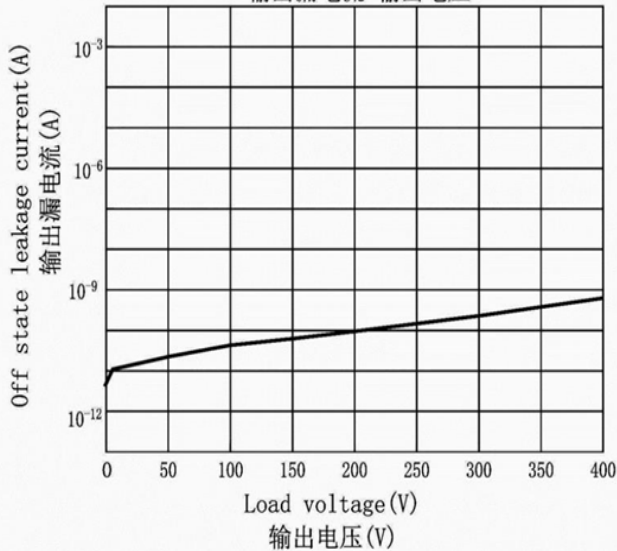
LED forward voltage Vs. Ambient temperature  
LED正向电压-环境温度曲线



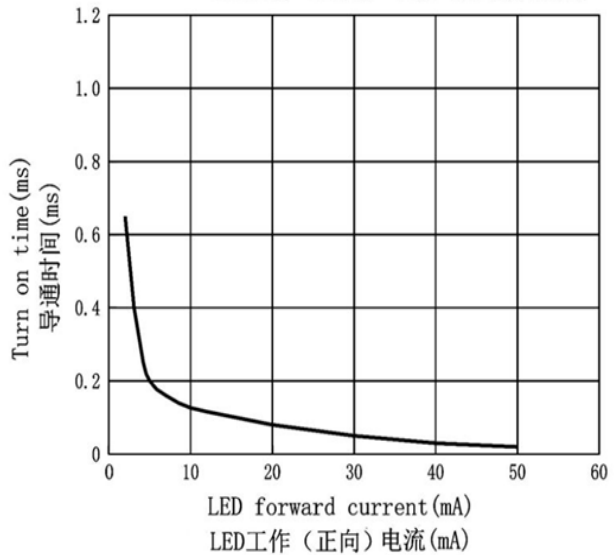
Voltage Vs. current characteristics of output at MOS portion  
MOS管输出电压-输出电流曲线



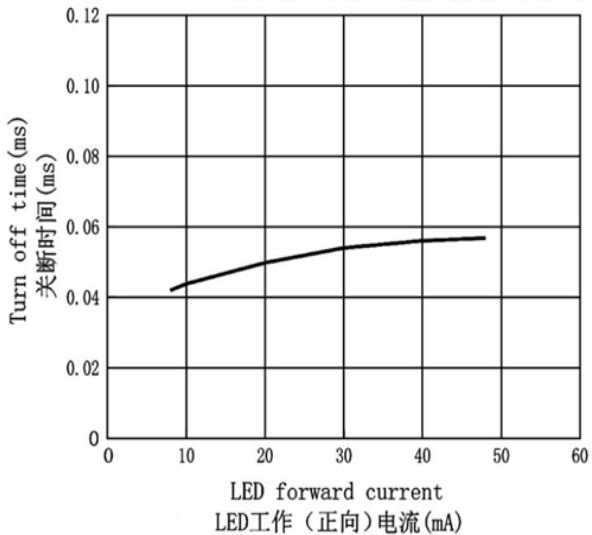
Off state leakage current Vs. Load voltage  
输出漏电流-输出电压



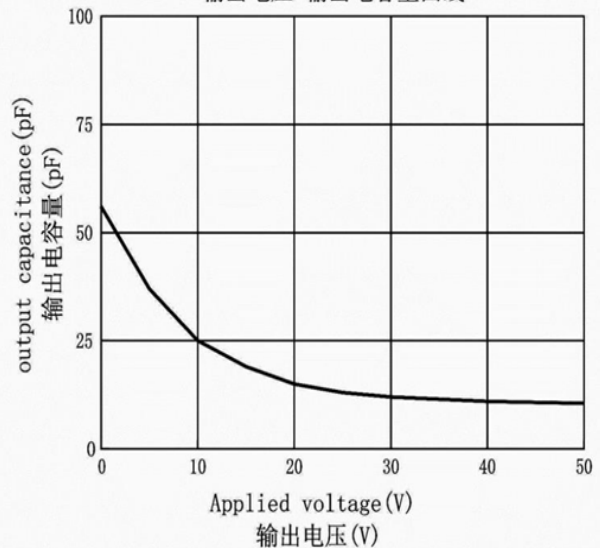
LED forward current Vs. turn on time characteristics  
LED工作 (正向) 电流-导通时间曲线



LED forward current Vs. Turn off time characteristics  
LED工作 (正向) 电流-关断时间曲线



Applied voltage Vs. output capacitance characteristics  
输出电压-输出电容量曲线



通讯地址: 陕西省西安市国家民用航天产业基地航天中路385号众创广场11层1101.1102.1104室

生产地址: 陕西省宝鸡市陈仓区群力路1号 邮政编码: 721300

电话: (0917)-6293969 18609177833

传 真: (0917)-6293969