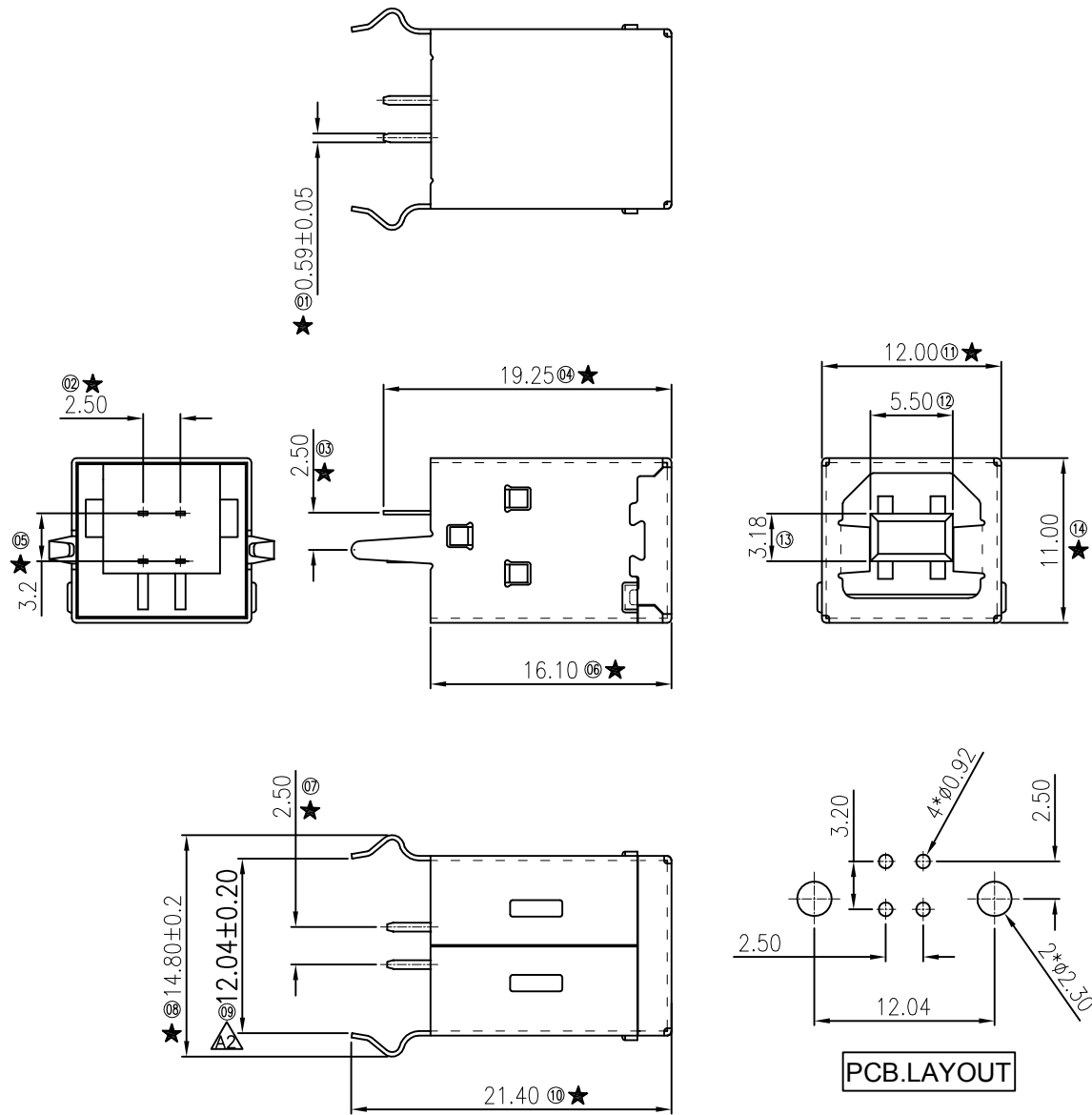


ECN.NO.	ECN DESCRIPTION	REV.	DATE	APPD.
/	产品升级	B	23/05/21	Lin R
/	修改尺寸测量位置	A2	23/05/21	Lin L
/	依实物修改图纸	A3	23/05/21	hong



备注:

1.材质:如TABLE 1;

2主要特性:

2.1额定电流: 1.5 A

2.2接触阻抗: 30mΩ MAX\耐久后60mΩ MAX

2.3绝缘阻抗: 1000MΩ MIN

2.4耐压测试: 500V AC 一分钟

2.5额定电压: 30 V MAX;

2.6整体插入力: 35N MAX (3.57Kgf)

整体拔出力:10N min(1.02Kgf)

2.7耐久1500次

2.8产品须做焊锡测试, 粘锡面积达到95%以上;

3.0图示标有"★"符号者为重点量测尺寸;

3.1图示标有"(XX)"符号者为FAI量测尺寸;

3.2工作温度: -0℃~+50℃

3.3储存温度: -20℃~+60℃

PCB.LAYOUT

TOLERANCE UNLESS OTHERWISE SPECIFIED		兆星精密电子(深圳)有限公司			
.XXX ±0.10	.XX ±0.20	.X ±0.30	.X' ±2'	.XX' ±1'	
APPROVED		PART NAME:	Type-B 母座 直插		
CHECKED		PART No:	ZX-TYPEB-2-ZCM4		C
DRAWN	Lin R	PROJECTION:	UNIT:	SCALE:	SHEET:
DATE	23/05/21		mm	1:1	10F1
					REV. A2