

## 特点

- 尺寸大小(30.1mm×15.7mm×23.3mm)
- PCB电路端子
- 1组常开型
- 符合UL/cUL,TUV,CQC标准
- 4,500VAC线圈和接点间耐压强度
- 接点间隙大于2.0mm
- 符合RoHS要求
- 符合REACH SvHC要求



File NO. E341422



File NO. R50220099



File NO. CQC1100206606

## 应用

太阳能逆变器, AC/DC电源控制, 工业控制等

## 线圈参数

线圈电压	5-48VDC
线圈功率	1.6W

## 线圈参数 @ 23℃

CHFN				
线圈额定电压 (VDC)	额定电流 (mA)	线圈电阻 ( $\Omega \pm 10\%$ )	动作电压 (VDC Max.)	断开电压 (VDC Min.)
5	320.5	15.6	3.75	0.25
9	177.9	50.6	6.75	0.45
12	133.3	90.0	9	0.60
18	88.9	202.5	13.5	0.90
24	66.7	360.0	18	1.20
48	33.3	1440.0	36	2.40

## 触点参数

触点排列	一组常开型 (SPST)
触点材质	银合金
初始接触阻抗	小于100毫欧. @6VDC 1A
触点最大电压	277VAC
触点最大电流	50A
接点最大容量	13,850VA
触点额定负载 (阻性负载)	50A 250VAC/277VAC, 阻性负载
	43A 250VAC/277VAC, 阻性负载
	20A-50A-20 250VAC/277VAC, 阻性负载
	50A 250VAC/277VAC, 感性负载( $\cos\phi = 0.8$ )
	43A 250VAC/277VAC, 感性负载( $\cos\phi = 0.8$ )
	20A-50A-20 250VAC/277VAC, 感性负载( $\cos\phi = 0.8$ )
机械寿命	300,000 ops Min.(无负载)
电气寿命	50A 250VAC/277VAC, 阻性负载 6,000 ops Min.(额定负载)
	43A 250VAC/277VAC, 阻性负载 30,000 ops Min.(额定负载)
	20A-50A-20 250VAC/277VAC, 阻性负载 30,000 ops Min.(额定负载)
最小负载 (参考值)	100mA @5VDC

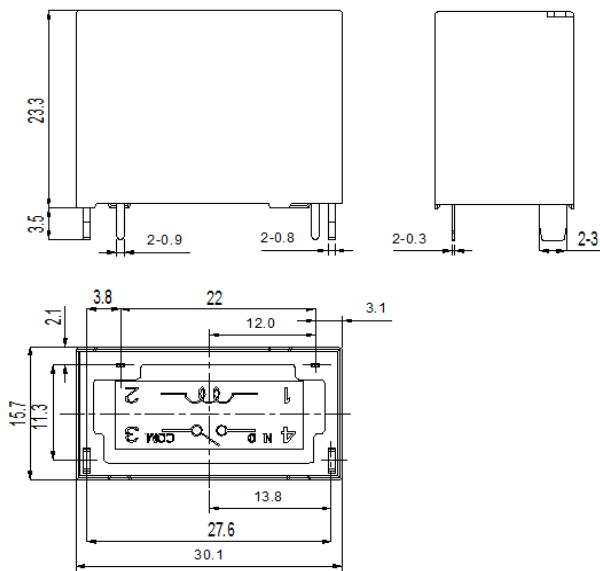
## 其他参数

吸合电压	75%额定电压或以下	
释放电压	5%额定电压或以上	
吸合时间(额定电压下)	小于20毫秒	
释放时间(额定电压下)	小于10毫秒	
初始绝缘电阻	大于1,000M $\Omega$ (at 500 VDC)	
耐压强度	线圈-接点间	4,500 VAC, 50/60Hz (1分钟)
	接点-接点间	2,800 VAC, 50/60Hz (1分钟)
耐冲击电压 (线圈触点间)	10,000V(1.2/50us)	
振动	耐久	10Hz~ 55Hz., 1.5mm 双振幅
	误动作	10Hz~ 55Hz., 1.5mm 双振幅
冲击	耐久	1,000m/S <sup>2</sup> (约为100G)
	误动作	100m/S <sup>2</sup> (约为10G)
使用环境温度	-40℃~+85℃ (无凝露, 结冰)	
使用环境湿度	5%~85% RH	
端子形状	印刷电路端子	
保护结构(94-0可燃性等级)	V: 透气孔外壳(耐助焊剂, RT II)	
重量	约23克	

## 选型参考

CHFN	-V	-1	12	H1	A	2	F	(43A)	000
<p>1.产品系列 CHFN</p> <p>2.密封气孔 V = 透气孔外壳(RT II)      S = 密封气孔(RT III)</p> <p>3.触点组数 1 = 1组触点</p> <p>4.额定线圈电压 05 = 5VDC 09 = 9VDC 12 = 12VDC 18 = 18VDC 24 = 24VDC 48 = 48VDC</p> <p>5.线圈功耗 H1 = 高容量型(1.6W)</p> <p>6.触点构造 A = 常开型 (SPST)</p> <p>7.触点构造 2 = AgSnO<sub>2</sub></p> <p>8.绝缘系统 F&amp;空白=Class F(155°C)</p> <p>9.额定电流 (43A)=额定电流43A (50A)=额定电流50A</p> <p>10.额外的数字或字母 000~999, AAA~ZZZ or 空白, 只表示指定客户要求</p>									

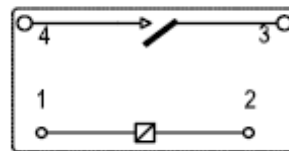
## 外形尺寸



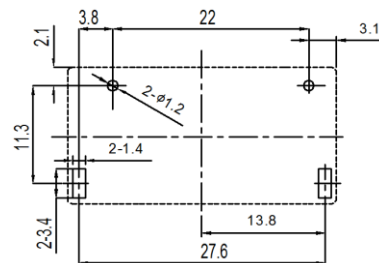
### 备注:

- 外形尺寸参考公差:  
外形尺寸 ≤1mm, 参考公差 ±0.2mm;  
外形尺寸 > 1mm 且 ≤5mm, 参考公差 ±0.3mm;  
外形尺寸 > 5mm, 参考公差 ±0.5mm.
- 安装孔尺寸参考公差为 ±0.1mm.

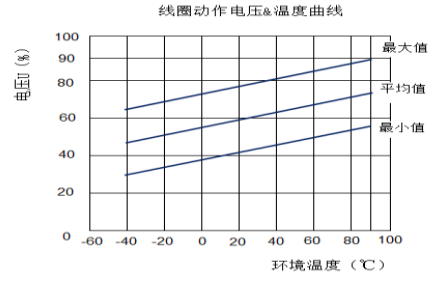
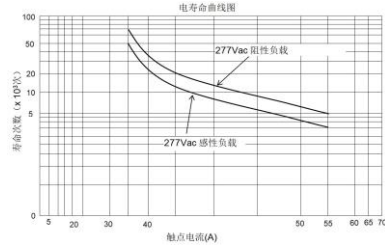
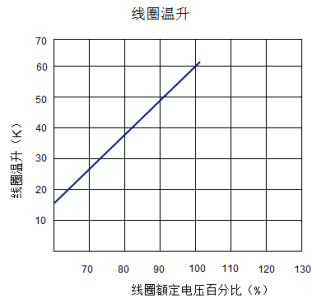
## 端子排列/内部连接(底部视图)



## 安装孔(底部视图)

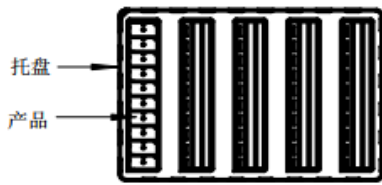


## 特性曲线



## 包装图

1.盒装



每盒50PCS  
每箱500PCS

声明:

该规格仅供参考选型, 如需更多详细信息, 请与公司联络, 我们无法评估每个可能应用程序的所有性能和参数, 用户应该在合适的规格中选择适合自己公司应用产品  
如有任何新需求, 请及时联络公司, 我们将竭诚为您服务。

[Http://www.churod.com](http://www.churod.com)

2023 Rev.00 Churod Electronics Co., Ltd.