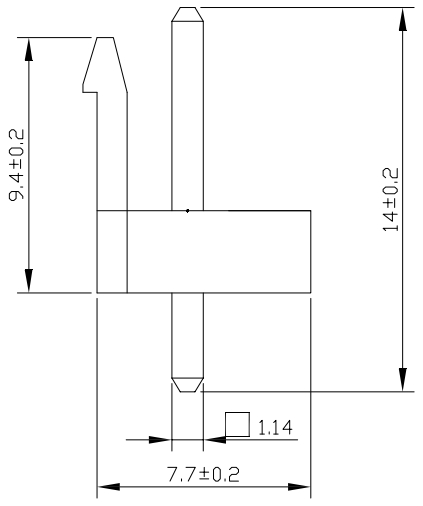
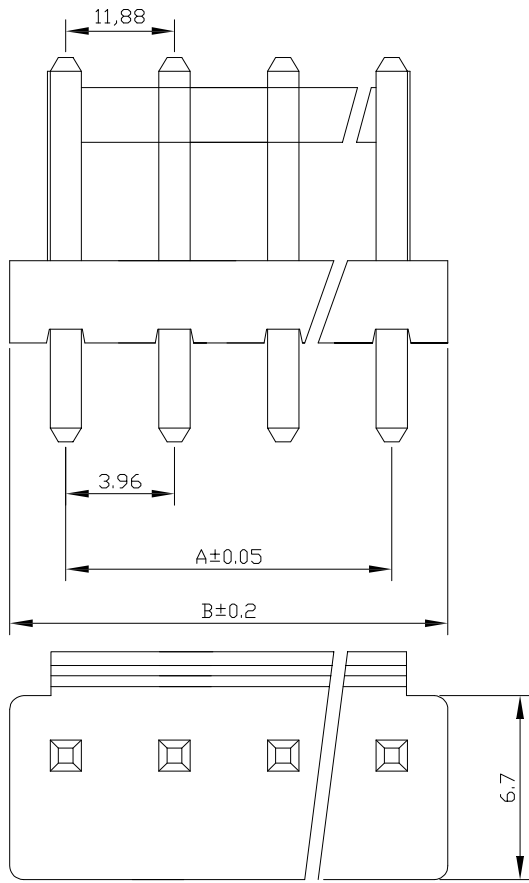


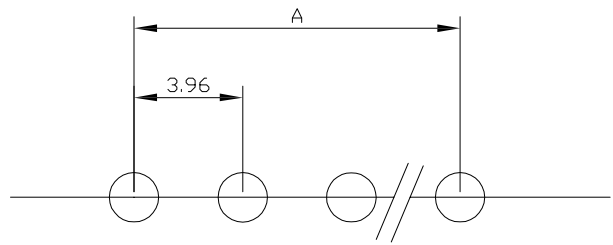
变更单号	版本	日期	内容描述	变更者

A
B
C
D
E
F
G
H
I
J



- 技术参数:
1. 额定电流: 3A AC/DC.
 2. 额定电压: 250V AC/DC.
 3. 工作温度: -20°C to 85°C .
 4. 接触电阻: $20\text{m}\Omega$ Max.
 5. 绝缘电阻: $1000\text{M}\Omega$ Min.
 6. 耐电压: 1000V AC/minute.
 7. 符合ROSH要求.
- 材料
1. 基座: PA66.
 2. 插针: 黄铜.
 3. 电镀: 镍 和 锡.

孔数	A	B
2	3.96	7.92
3	7.92	11.88
4	11.88	15.84
5	15.84	19.80
6	19.80	23.76
7	23.76	27.72
8	27.72	31.68
9	31.68	35.64
10	35.64	39.60
11	39.6	43.56
12	43.56	47.52



PCB寸法

CAX 浙江创都电子科技有限公司
ZHEJIANG CHUANGDU ELECTRONICS AND TECHNOLOGY CO., LTD.

X. ± 0.50	设计	叶云龙	日期	2020.11.05	名称	VH直针				
X.X ± 0.25	审核	黄斌斌	日期	2020.11.05						
X.XX ± 0.20	批准	王红芳	日期	2020.11.05	料号					
X° $\pm 3^{\circ}$										
未注公差	比例	1:1	单位	mm	版本	A	页码	1 OF 1	A4	