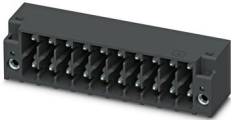


DMC 1,5/ 4-G1F-3,5-LR P20THR - PCB插座



1787030
<https://www.phoenixcontact.com/cn/products/1787030>

请注意，本PDF文档中所示数据均生成自在线目录。完整数据请见用户文档。我们的一般下载使用条款已生效。



印刷线路板壳体，额定横截面: 1.5 mm²，颜色: 黑色，额定电流: 8 A，额定电压(III/2): 160 V，触点表面: 锡，触点类型: 针脚，电位数: 8，行数: 2，位数: 4，连接量: 8，产品系列: DMC 1,5/..-G1F-THR，针距: 3.5 mm，安装: THR 焊接，针脚排列: 直线排列，焊针[P]: 2 mm，每个电势的焊针数量: 1，插拔系统: COMBICON DFMC 1,5，针式连接器样式对齐: 标准，互锁: 卡接锁定，安装: 锁紧 & 释放 螺纹法兰，包装类型: 纸箱包装

优势

- 设计用于整合到SMT焊接过程中
- 螺栓法兰保证高度的机械稳定性
- 使用对比色锁紧&释放操纵杆，便于自动锁紧和直观释放操作
- 多层导线连接，可达到较高的接触密度
- 小型部件尺寸，适用于空间狭窄的应用场合

商业数据

订货号	1787030
包装单位	50 pc
最小订货量	50 pc
销售关键代码	AABTJA
产品关键代码	AABTJA
目录页面	页码187 (C-1-2013)
GTIN	4046356596541
单件重量（含包装）	2.984 g
单件重量（不含包装）	2.984 g
关税号	8536901900
原产地	DE

DMC 1,5/ 4-G1F-3,5-LR P20THR - PCB插座

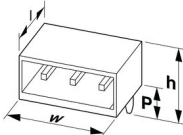
1787030

<https://www.phoenixcontact.com/cn/products/1787030>



技术数据

尺寸

尺寸图		
针距		3.5 mm
宽度 [w]		21 mm
高度[h]		12.8 mm
长度[l]		11.6 mm
高度		10.8 mm
焊针长度[P]		2 mm

DMC 1,5/ 4-G1F-3,5-LR P20THR - PCB插座

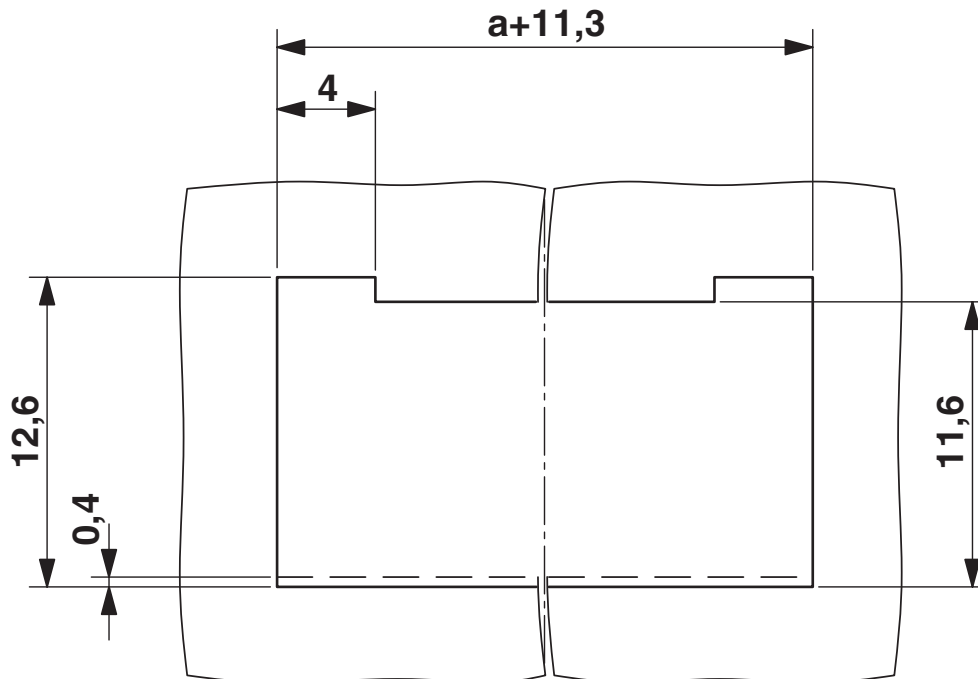
1787030

<https://www.phoenixcontact.com/cn/products/1787030>



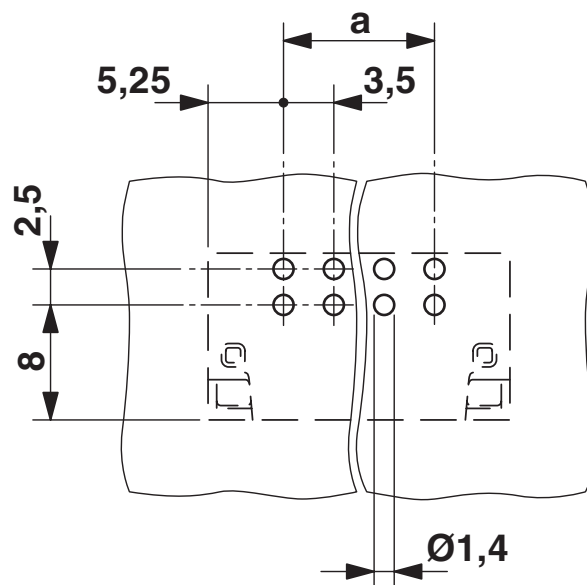
图纸

示意图



面板开口

开孔图/焊盘环宽



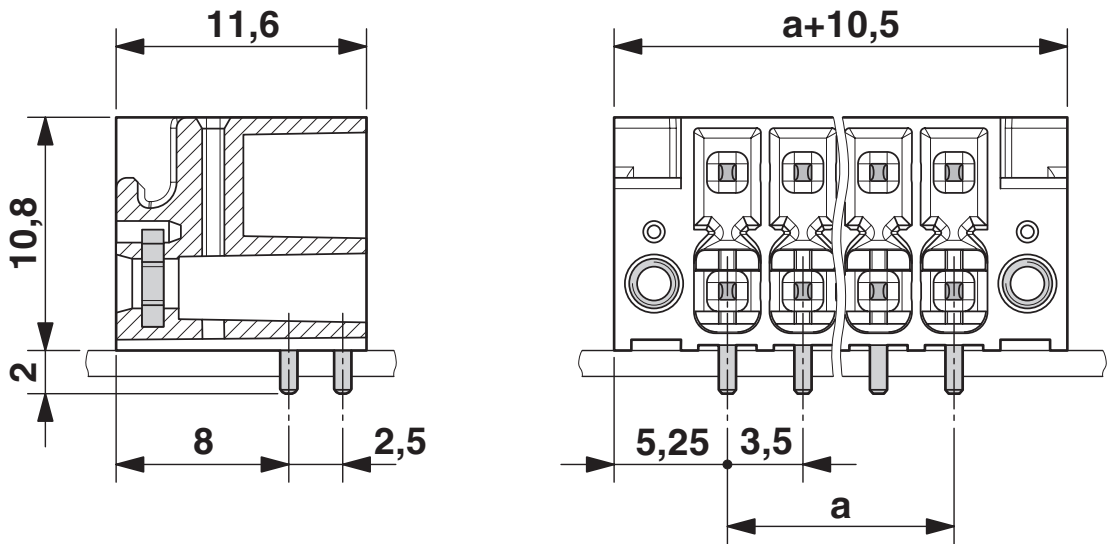
DMC 1,5/ 4-G1F-3,5-LR P20THR - PCB插座



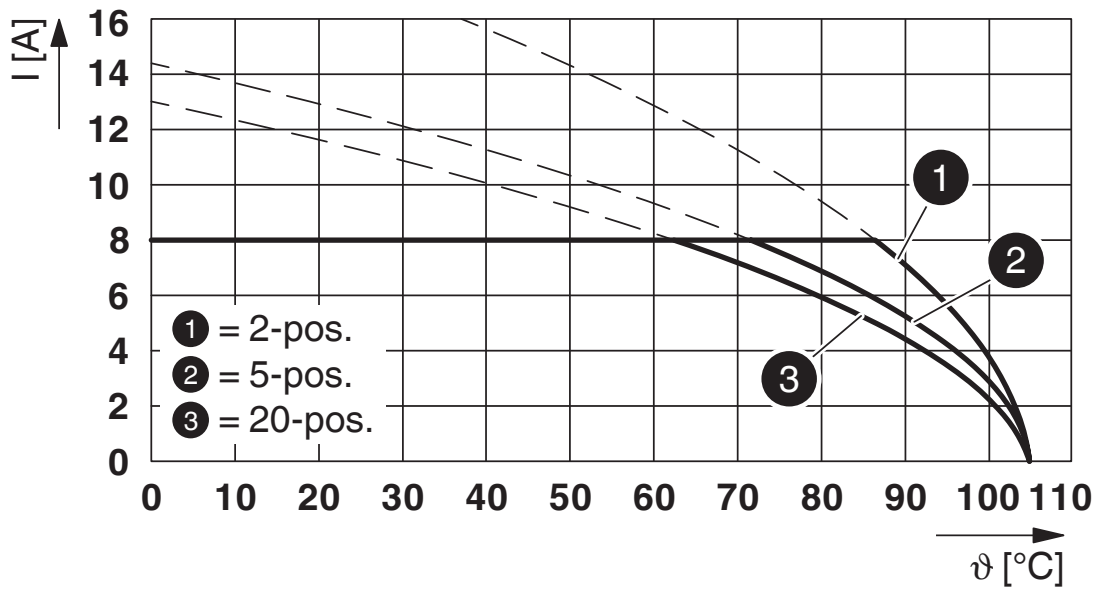
1787030

<https://www.phoenixcontact.com/cn/products/1787030>

尺寸图



图表



型号：DFMC 1,5/...-ST-3,5-LR，带DMC 1,5/...-G1F-3,5-LR P...THR

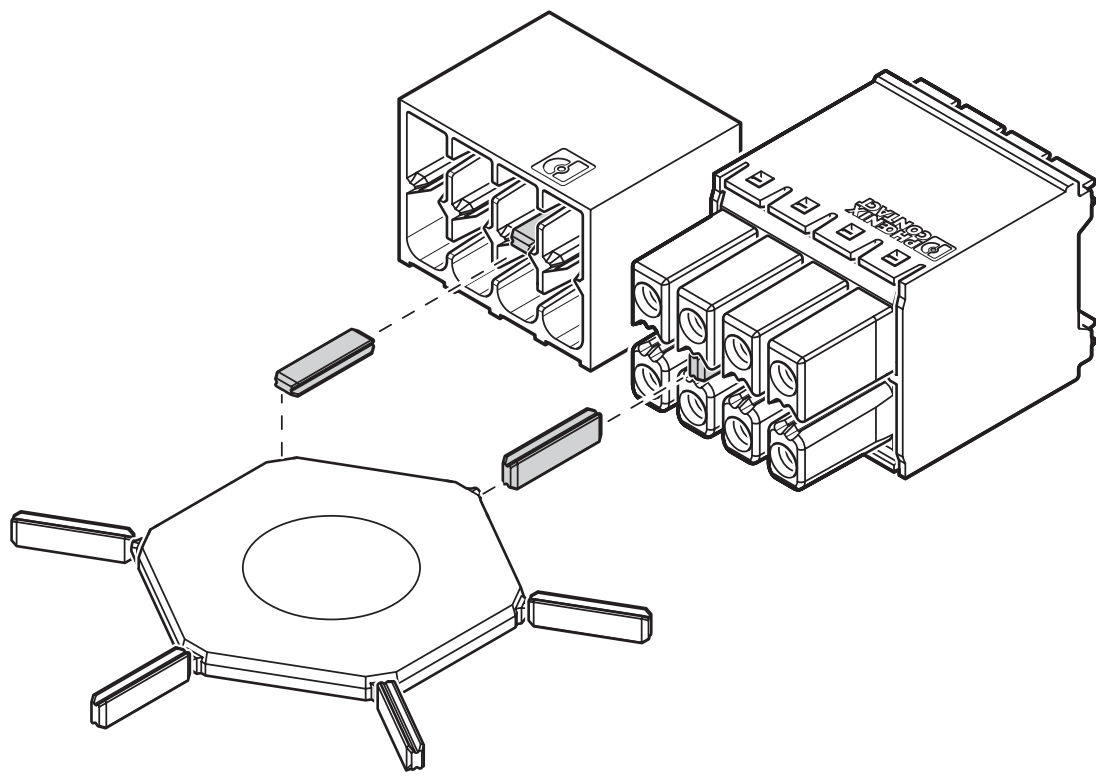
DMC 1,5/ 4-G1F-3,5-LR P20THR - PCB插座



1787030

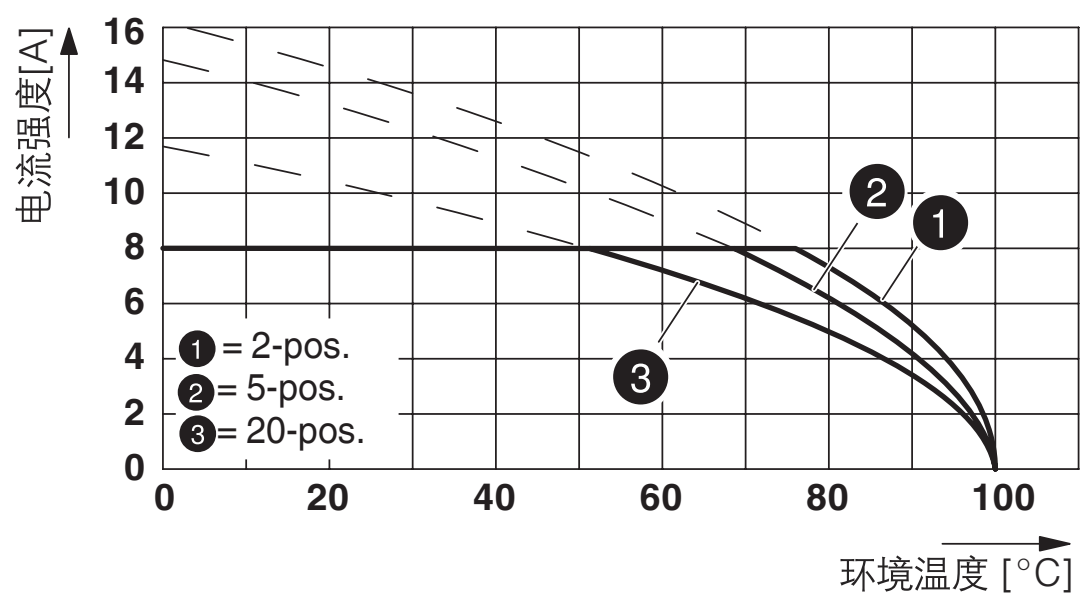
<https://www.phoenixcontact.com/cn/products/1787030>

示意图



使用CP-DMC...编码条

图表



型号：DFMC 1,5/...-STF-3,5，带DMC 1,5/...-G1F-3,5-LR P...THR

DMC 1,5/ 4-G1F-3,5-LR P20THR - PCB插座



1787030

<https://www.phoenixcontact.com/cn/products/1787030>

认证



IECEE CB Scheme
认证ID: DE1-60359-B1B2



EAC
认证ID: B.01687



cULus Recognized
认证ID: E60425-20110128



VDE Gutachten mit Fertigungsüberwachung
认证ID: 40038423

DMC 1,5/ 4-G1F-3,5-LR P20THR - PCB插座



1787030

<https://www.phoenixcontact.com/cn/products/1787030>

分类

ECLASS

ECLASS-10.0.1	27440402
ECLASS-11.0	27460201
ECLASS-12.0	27460201

ETIM

ETIM 8.0	EC002637
----------	----------

UNSPSC

UNSPSC 21.0	39121400
-------------	----------

DMC 1,5/ 4-G1F-3,5-LR P20THR - PCB插座



1787030

<https://www.phoenixcontact.com/cn/products/1787030>

产品环境合规性

China RoHS	环保使用期限：无限期 = EFUP-e
	无超标的有害物质

Phoenix Contact 2023 Â© - 保留所有权利
<https://www.phoenixcontact.com>

菲尼克斯（中国）投资有限公司总部
南京市江宁经济开发区菲尼克斯路36号
（江宁236信箱）邮编：211100
025-52121888
phoenix@phoenixcontact.com.cn