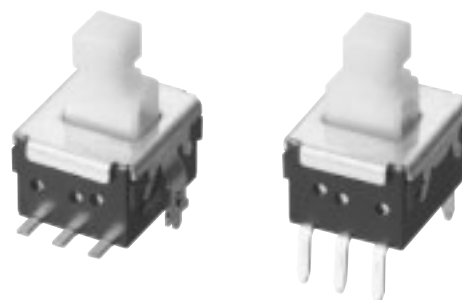


ESB33纵型按钮开关

Type: ESB33 (H=6.0 mm)



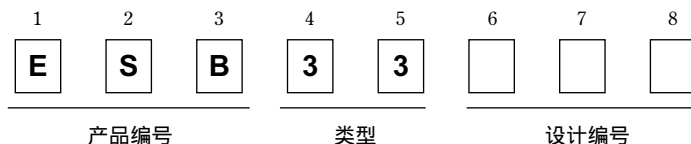
■ 特点

- 低外观设计(H=6.0 mm)
- 操纵力矩(3 N, 5 N)设计

■ 主要用途

- 用于汽车内部操作(加热器控制开关、其他)
- 用于生活电器的低功耗二次电源, 各种模式转换

■ 型号命名方式



■ 主要规格

额定	50 μ A 3 V DC ~ 0.2 A 14 V DC
行程	锁定行程 =1.5 mm 全行程 =2.5 mm
安装高度	6.0 mm
电路数、接点数	2电路 2接点
工作形式	自动锁定, 非锁定
转换时间	非短路
最小包装数量	100 个 塑料袋(散装) 300 个 模压带包装(卷盘装)
包装箱容量	2000 个 塑料袋(散装) 1800 个 模压带包装(卷盘装)

■ 标准品

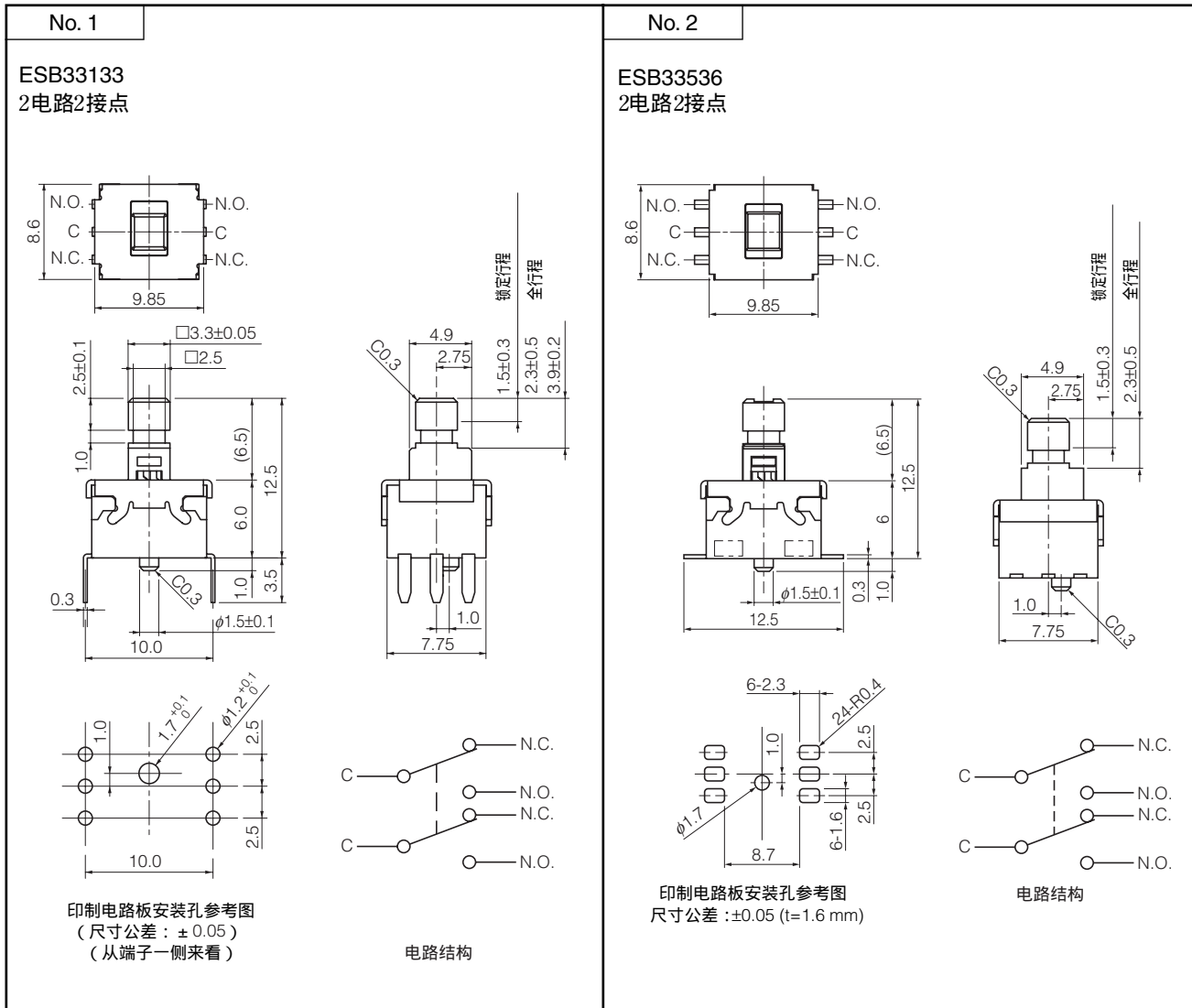
工作形式	贴装方法	包装形式	操纵力矩	型号	推杆色调
PP	浸焊	塑料袋 (散装)	3.0 N \pm 1.0 N	ESB33133	浅黄色
NL				ESB33134	
PP	表面贴装	模压带包装 (散装)	3.0 N \pm 1.0 N	ESB33535	浅黄色
NL				ESB33536	

备注: PP=自动锁定 NL=非锁定

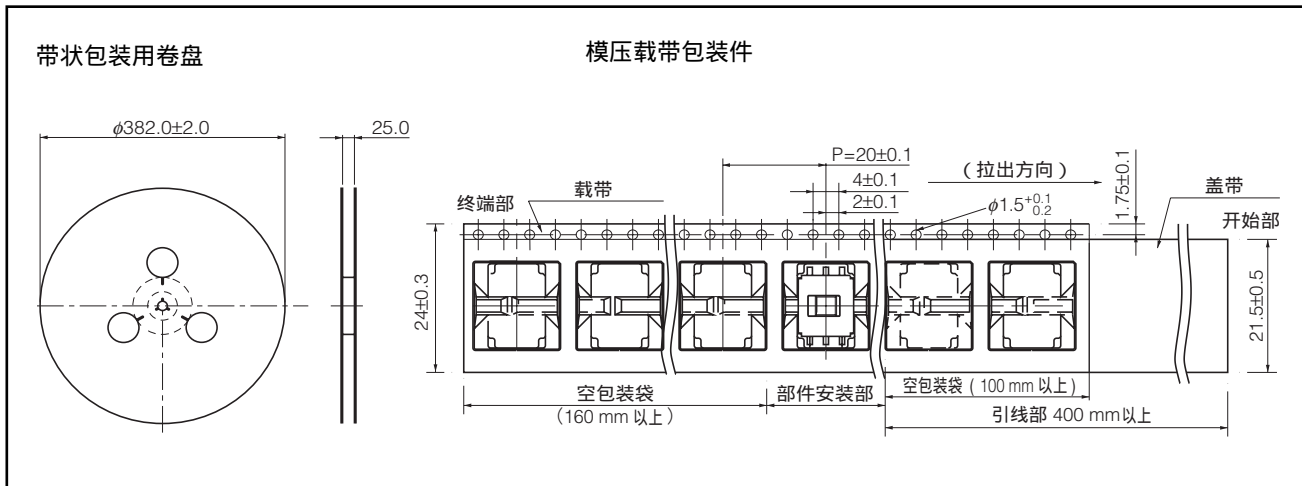
本公司在更改设计、规格时可能不予事先通知, 敬请谅解。请务必在购买及使用本公司产品前向本公司索要相关技术规格书。如对产品的安全性有疑义时, 请速与本公司联系。

00 Sep. 2010

■ 外观尺寸 (mm)



■ 包装方法
标准卷盘外观尺寸 (mm)



- 使用注意事项
- 工作时, 原则上请操作推杆的中心。

本公司在更改设计、规格时可能不予事先通知, 敬请谅解。请务必在购买及使用本公司产品前向本公司索要相关技术规格书。如对产品的安全性有疑问时, 请速与本公司联系。