

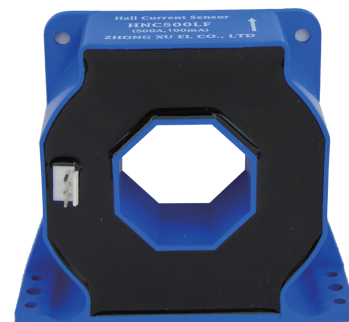
HNC-1500LF系列霍尔电流传感器

» 简介

HNC-1500LF系列霍尔电流传感器是应用霍尔效应原理的新一代电流传感器，能在电隔离条件下测量直流、交流、脉冲以及各种不规则波形的电流。

电气参数 (Ta=25°C)

| 型号 | | HNC-600LF | HNC-800LF | HNC-1000LF | HNC-1500LF |
|--------|----------|---------------------|--------------|------------|--------------|
| 参数 | 符号 | | | | |
| 额定测量电流 | I_{PN} | 600A | 800A | 1000A | 1500A |
| 线性范围 | I_P | 0~±1000A | 0~±2000A | 0~±2000A | 0~±2000A |
| 线匝比 | K_N | 1:5000 | 1:5000 | 1:5000 | 1:5000 |
| 线圈内阻 | R_i | 45Ω | 45Ω | 45Ω | 45Ω |
| 额定输出电流 | I_{SN} | ±120mA±0.6mA | ±160mA±0.8mA | ±200mA±1mA | ±300mA±1.5mA |
| 负载电阻 | R_M | 5~50Ω | 5~40Ω | 5~30Ω | 5~20Ω |
| 零点失调电流 | I_o | ≤±1.0mA | | | |
| 线性误差 | ξ_L | ±0.2% | | | |
| 电源电压 | V_c | ±15V ±5% ~ ±24V ±5% | | | |
| 响应时间 | T_r | ≤1μS | | | |
| 零点温漂 | I_{OT} | ≤±0.8mA | | | |
| 功耗电流 | I_c | (30+ I_S) mA | | | |
| 绝缘电压 | V_d | 3.0KV/50或60Hz/1min | | | |
| 频带宽度 | f | DC~100KHz (-1dB) | | | |
| 工作温度 | T_a | -25°C~+85°C | | | |
| 贮存温度 | T_s | -40°C~+90°C | | | |



特点

- 应用霍尔原理的闭环（补偿）电流传感器
- 采用符合UL94V-0标准的绝缘外壳
- 良好的线性度
- 优化的响应时间
- 无插入损耗
- 抗干扰能力强

应用

- 交流变频调速
- 不间断电源
- 电池电源
- 通信电源
- 电焊机电源

使用说明

- 传感器按连接要求正确接线
- 将被测电流从传感器输入端输入，即可从输出端取样获得同相电流信号
- 箭头所示方向为正电流方向

连接与调节

- -：负电源
- M：输出信号
- +：正电源

外型尺寸(mm)

