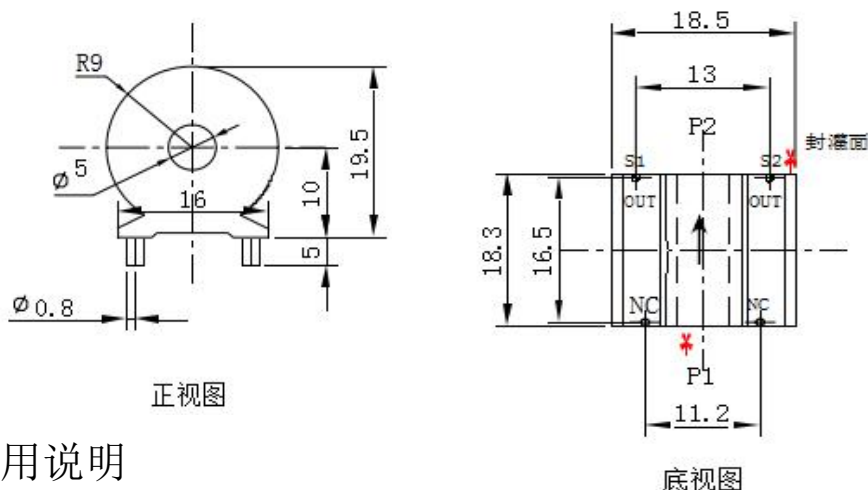


TS2145CI 测量用微型电流互感器规格书

1.外形尺寸图示（单位：mm 公差±0.3mm）：



2. 安装使用说明

- 1、输入端为导线穿心(穿线方向如图↑所示)；
- 2、脚间距为 13 的为输出端 (OUT)；
- 3、脚间距为 11.2 的为空脚 (NC)；
- 4、同名端 (*) 如图所示。

3. 电气性能参数

型号	TS2145CI	
额定输入电流	5	A
额定输出电流	2.5	mA
过载倍数	8	倍
负载电阻	≤200	Ω
误差非线性	<0.1%	/
相位差非线性	<5 分	/
工作频率	50	Hz
工频耐压	3KVAC 2mA 1min	/
工作环境湿度	≤90%	/
工作环境温度	-40~85	℃
储存环境温度	-45~90	℃
外壳材质	PBT 阻燃塑料	/
封灌材质	环氧树脂	/
重量	约 15	g

4. 电气性能测试数据

额定电流百分比	5%~20%	20%~50%	50%~80%	80%~120%	800%
比差 (%)	<±0.2	<±0.2	<±0.2	<±0.2	<±0.2
角差 (分)	<15	<10	<10	<10	<10