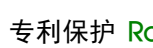


1W, 定电压输入, 隔离非稳压单路输出



可持续短路保护



专利保护 RoHS



### 产品特点

- 可持续短路保护
- 空载输入电流低至 5mA
- 工作温度范围: -40°C to +105°C
- 效率高达 85%
- 小型 SMD 封装
- 隔离电压 1500VDC
- 国际标准引脚方式
- 通过 IEC62368, UL62368, EN62368 认证

B05\_XT-1WR3 系列产品是专门针对板上电源系统中需要产生一组与输入电源隔离的电压的应用场合而设计的。该产品适用于: 纯数字电路, 一般低频模拟电路, 继电器驱动电路, 数据交换电路等。

### 选型表

认证	产品型号	输入电压(VDC)	输出		满载效率(%) Min./Typ.	最大容性负载 (μF)
		标称值 (范围值)	电压 (VDC)	电流(mA) Max./Min.		
UL/CE/CB	B0503XT-1WR3	5 (4.5-5.5)	3.3	303/30	70/74	2400
	B0505XT-1WR3		5	200/20	78/82	2400
	B0509XT-1WR3		9	111/12	79/83	1000
	B0512XT-1WR3		12	84/9	79/83	560
	B0515XT-1WR3		15	67/7	79/83	560
	B0524XT-1WR3		24	42/4	81/85	220

### 输入特性

项目	工作条件	Min.	Typ.	Max.	单位	
输入电流(满载/空载)	5VDC 输入	3.3VDC/5VDC 输出	--	270/5	286/10	mA
		9VDC/12VDC 输出	--	241/12	254/20	
		15VDC/24VDC 输出	--	241/18	254/30	
反射纹波电流*		--	15	--	mA	
冲击电压(1sec. max.)	5VDC 输入	-0.7	--	9	VDC	
输入滤波器类型		电容滤波				
热插拔		不支持				

注: \*反射纹波电流测试方法详见《DC-DC(定压)模块电源应用指南》。

### 输出特性

项目	工作条件	Min.	Typ.	Max.	单位	
输出电压精度		见误差包络曲线图(图1)				
线性调节率	输入电压变化±1%	3.3VDC 输出	--	--	1.5	%
		其他输出	--	--	1.2	
负载调节率	10% 到 100% 负载	3.3VDC 输出	--	15	20	%
		5VDC 输出	--	10	15	
		9VDC 输出	--	8	10	
		12VDC 输出	--	7	10	
		15VDC 输出	--	6	10	

		24VDC 输出	--	5	10	
纹波噪声*	20MHz 带宽	其他输出	--	30	75	mVp-p
		24VDC 输出	--	50	100	
温度漂移系数	满载		--	±0.02	--	%/°C
短路保护				可持续短路, 自恢复		

注: \*纹波和噪声的测试方法采用平行线测试法, 具体操作方法参见《DC-DC (定压) 模块电源应用指南》。

### 通用特性

项目	工作条件	Min.	Typ.	Max.	单位
绝缘电压	输入-输出, 测试时间 1 分钟, 漏电流小于 1mA	1500	--	--	VDC
绝缘电阻	输入-输出, 绝缘电压 500VDC	1000	--	--	MΩ
隔离电容	输入-输出, 100KHz/0.1V	--	20	--	pF
工作温度	温度 ≥ 100°C 降额使用 (见图 2)	-40	--	105	°C
存储温度		-55	--	125	
工作时外壳温升	T <sub>a</sub> =25°C	3.3VDC 输出	--	25	
		其他输出	--	15	--
存储湿度	无凝结	--	--	95	%RH
回流焊温度		峰值温度 T <sub>c</sub> ≤ 245°C, 217°C 以上时间最大为 60 s			
开关频率	满载, 输入标称电压	--	270	--	KHz
平均无故障时间 (MTBF)	MIL-HDBK-217F@25°C	3500	--	--	K hours
潮敏等级 (MSL)	IPC/JEDEC J-STD-020D.1	等级 1			

注: \*实际应用请参考 IPC/JEDEC J-STD-020D.1 标准。

### 物理特性

外壳材料	黑色阻燃耐热塑料 (UL94 V-0)
封装尺寸	13.20 x 11.40 x 7.25 mm
重量	1.4g (Typ.)
冷却方式	自然空冷

### EMC 特性

EMI	传导骚扰	CISPR32/EN55032	CLASS B (推荐电路见图 4)
	辐射骚扰	CISPR32/EN55032	CLASS B (推荐电路见图 4)
EMS	静电放电	IEC/EN61000-4-2	Air ±8kV, Contact ±4kV perf. Criteria B

### 产品特性曲线

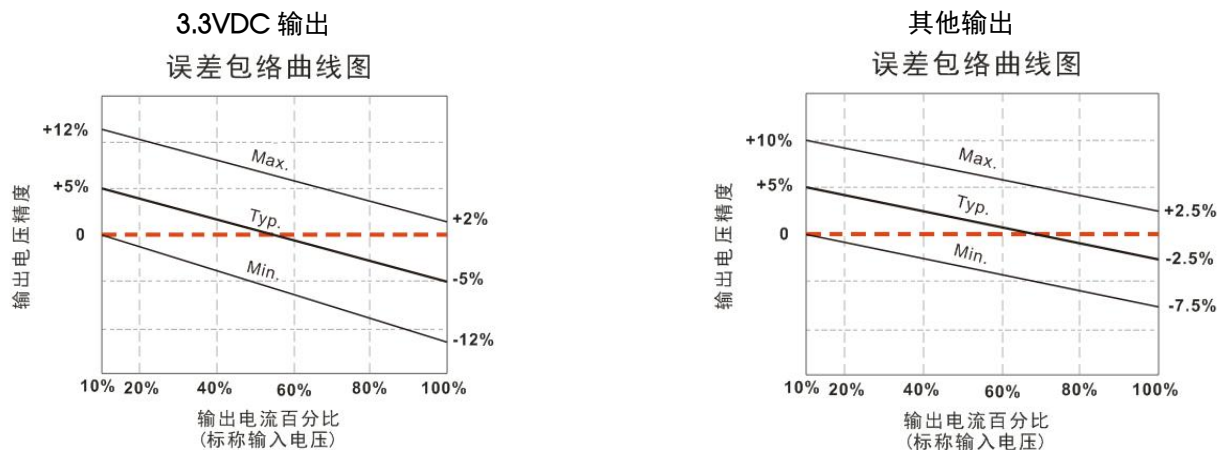


图 1

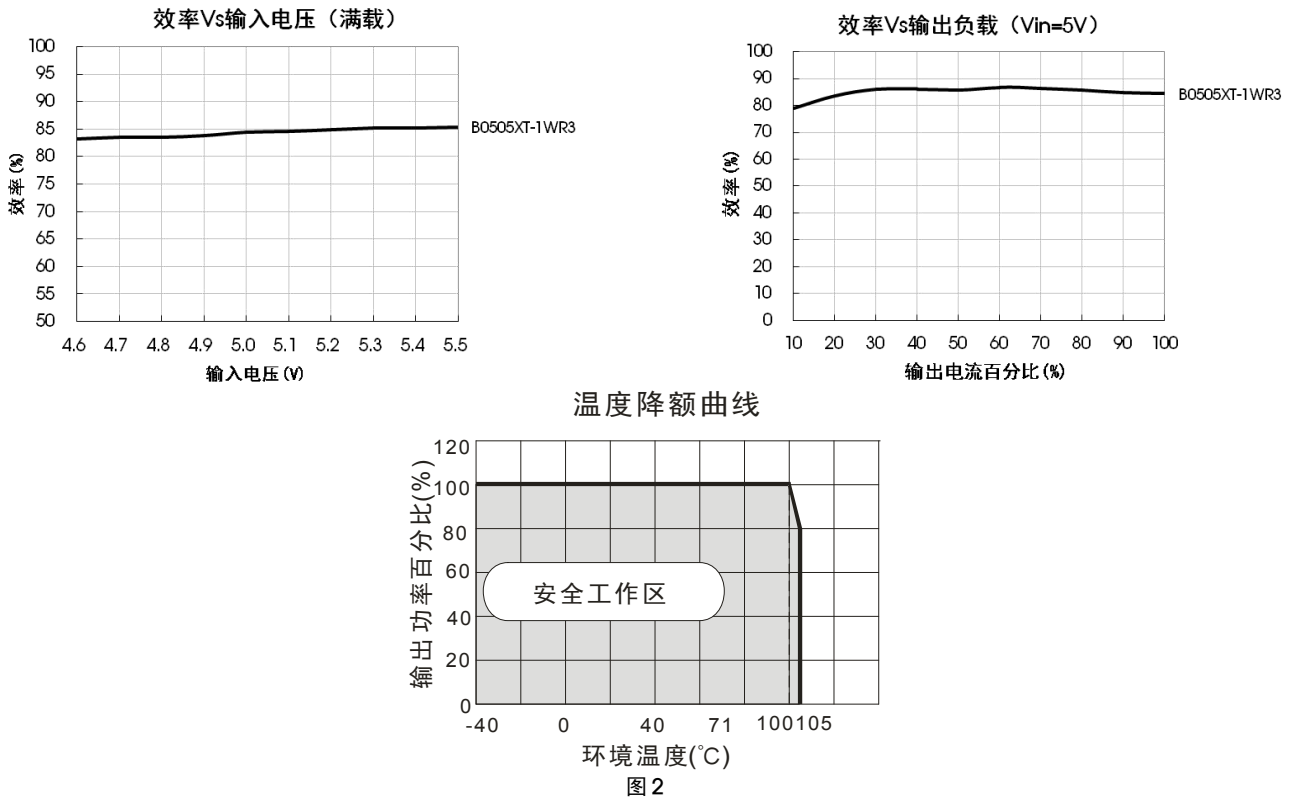


图 2

## 设计参考

### 1. 典型应用

若要求进一步减少输入输出纹波，可在输入输出端连接一个电容滤波网络，应用电路如图 3 所示。

但应注意选用合适的滤波电容。若电容太大，很可能会造成启动问题。对于每一路输出，在确保安全可靠工作的条件下，推荐容性负载值详见表 1。



图 3

推荐容性负载值表 (表 1)

Vin(VDC)	Cin(μF)	Vo (VDC)	Cout(μF)
5	4.7	3.3/5	10
		9	4.7
		12	2.2
		15	1
		24	0.47

### 2. EMC 典型推荐电路

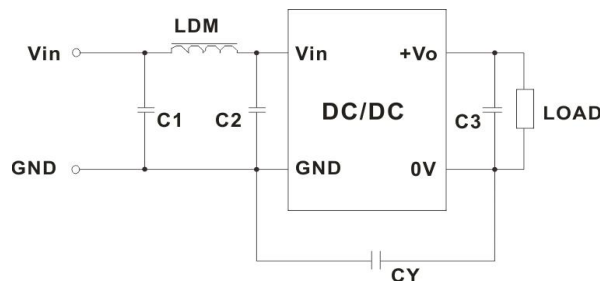


图 4

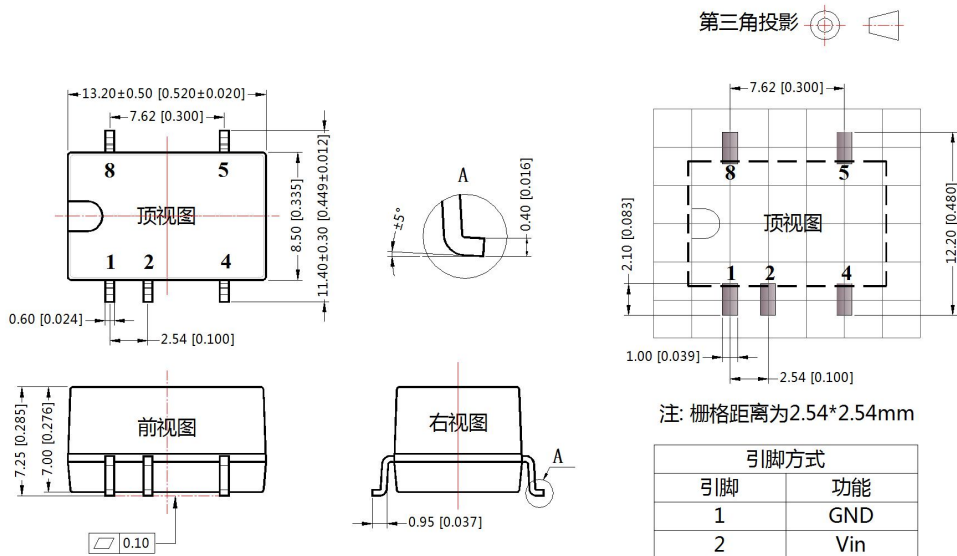
EMC 推荐电路参数值表 (表 2)

输入电压 5VDC	输出电压 (VDC)	3.3/5/9	12/15/24	
	EMI	C1/C2	4.7μF /25V	4.7μF /25V
		CY	--	1nF/2KVDC HEC C1206X102K202T JOHANSON 202R18W102KV4E
		C3	参考表 1 中 Cout 参数	
		LDM	6.8μH	6.8μH

注: 若实际使用过程中, 对 EMI 要求很高, 建议添加 CY 电容。

3. 更多信息, 请参考 DC-DC 应用笔记 [www.mornsun.cn](http://www.mornsun.cn)

外观尺寸、建议印刷版图



注:  
尺寸单位: mm[inch]  
端子截面公差: ±0.10[±0.004]  
未标注公差: ±0.25[±0.010]

NC: 不能与任何外部电路连接

