


RAFIX 22 FS⁺发光按键，平灯罩，圆形卡圈, 触感的, 前圈 银金属色, 灯罩 蓝色



主要应用领域

测量-控制-校准

电子工程

机械制造

汽车制造

手动操作设备

工业机器人

特性

发光按键，灯罩的照明用SMT-LED

微小嵌入深度9.2mm（PCB）或27mm（QC）

独特的触感反馈

适合戴手套操作

接口方式：电路板接口（PCB）或快插端子（QC）

PCB触点模块将安装错误降到最少

带银触的触点模块（最大电流 250 V/4 A）或 带金触的（最大电流 35 V/100 mA）

通过短行程适配器可把MICON 5 短行程按钮作为触点模块使用

不同的前圈变型可与设计相匹配

防护等级：IP65 前端

2种卡圈形状：圆形和正方形



描述

RAFIX组合开关在RAFI被定义为模块式元件，由操作元件、所需连接器和各自的接触或照明单元组成。

操作元件（如按钮、急停操作器等）拥有设计时预先考虑到的可触性、复位功能和仅与相应合适的触点模块相组合的功能

带半透明灯罩的按键/按钮 与相应的触点模块相结合可使灯罩全面积发光。

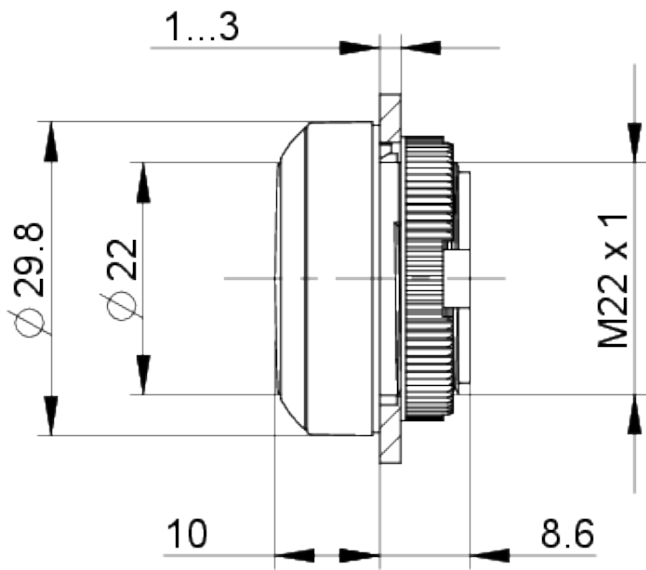
技术参数

直接链接	
一般	
可拆卸	没有
灯罩颜色	蓝色
边框/蘑菇属性	半透明
前圈颜色	银金属色
卡圈形状	圆形
工作温度，最低	-25 °C
存储温度，最低	-40 °C
工作温度，最高	70 °C
存储温度，最高	80 °C
可发光	是
包装	包装纸盒

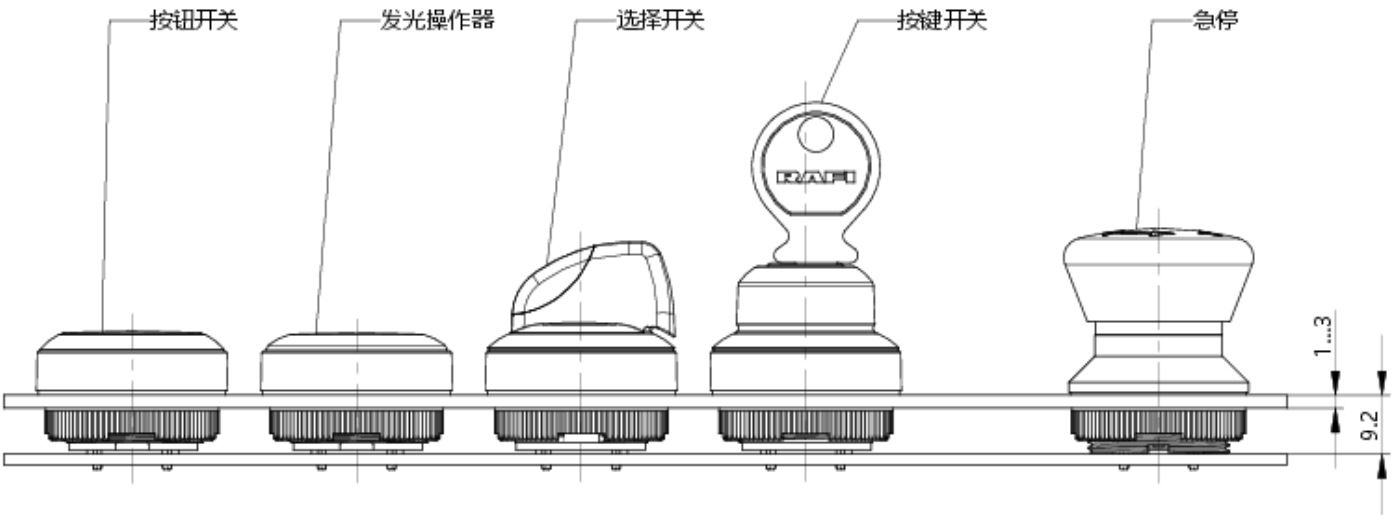
包装数量	10 碎片
净重	6.1 公克
使用寿命	1,000,000 次
B10	1,300,000 次
正面保护方式遵照DIN EN 60529	IP65
UL Enclosure Type Rating/正面外壳类型评估	type 1
	type 4X
环境影响耐抗性	IEC 60068-2-14
	IEC 60068-2-30
	IEC 60068-2-33
	IEC 60068-2-78
根据标准抗盐雾	IEC 60068-2-11
MOQ 秩序	10 碎片
RoHS 一致性	是
REACH 一致性	是
➤ 安装尺寸	
安装孔	22.3 毫米
安装深度	9.2 毫米
安装高度	9.85 毫米
矩阵安装间距，最少	30 x 30 毫米
外径尺寸	29.8 毫米
外径尺寸	29.8 毫米
正面高度	18.5 毫米
卡圈尺寸	ø 29,8 毫米
➤ 机械特性	
操作功能	触感的
操作力，最大	100 N
操作路径，最大	4 毫米
固定	螺圈
螺圈扭矩，最大	1.2 牛顿计

图纸

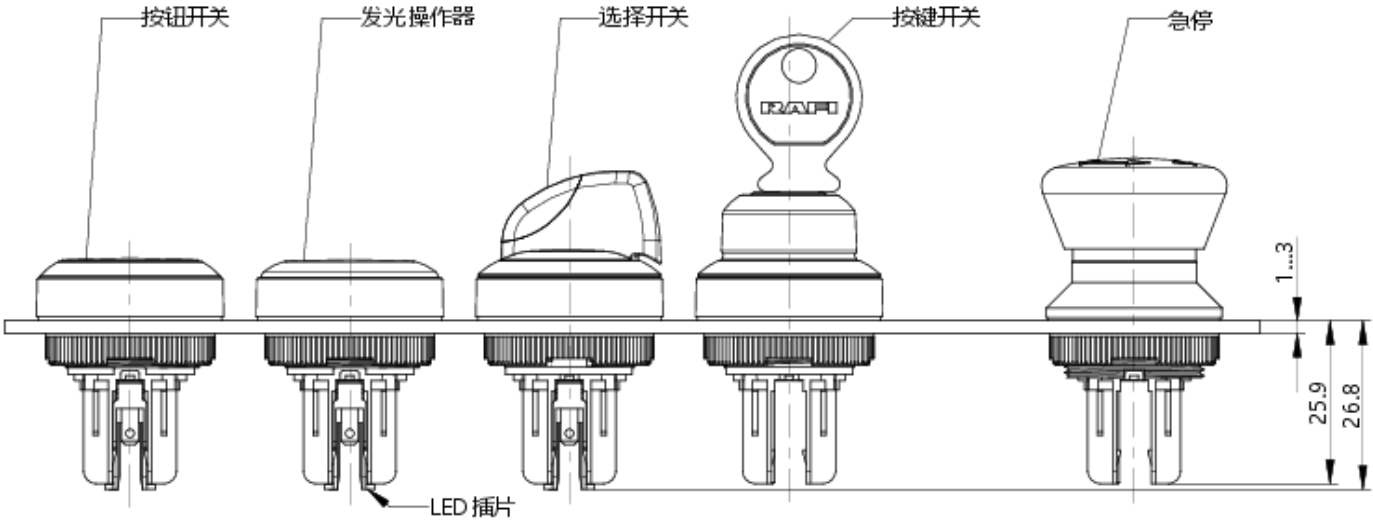
尺寸图



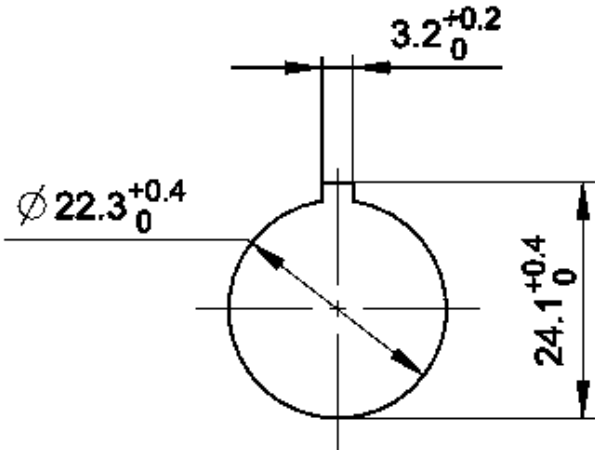
系统示意图



系统示意图



安装孔位图



acc. to IEC 60947-5-1

前面板示意图

