

BD 广东波达电子科技有限公司
Guangdong boda electronic technology co.ltd.

产品确认书

CONFIRMATION

客 户: _____
产 品 名 称: LED 多彩屏模组
产 品 型 号: BD-CH168W
客 户 产 品 号: _____
日 期: 2020-12-29

客户确认

开发中心	
编制	审核
刘旭伟	廖兴华

地址: 广东省江门市高新区高新东路 19 号
Address: Room 19,Gaoxin east Road of Gaoxin east District,Jiangmen
city,Guangdong Province
电话 (TEL): (0750)3398150 3100255
传真(FAX): (0750) 3125977
E-mial: bodaled@vip.163.com of info@bodaled.com.cn
网址: www.jundaled.com

注意事项: 本产品确认书双方签字后正式生效, 本产品确认书合共 6 页; 本产品确认书一式两份, 版本由使用方与供方共同维护任何对内容的改动必须经双方同意, 并以书面文件的形式发布。

产品确认书

产品名称：LED 多彩屏模组

产品型号：BD-CH168W

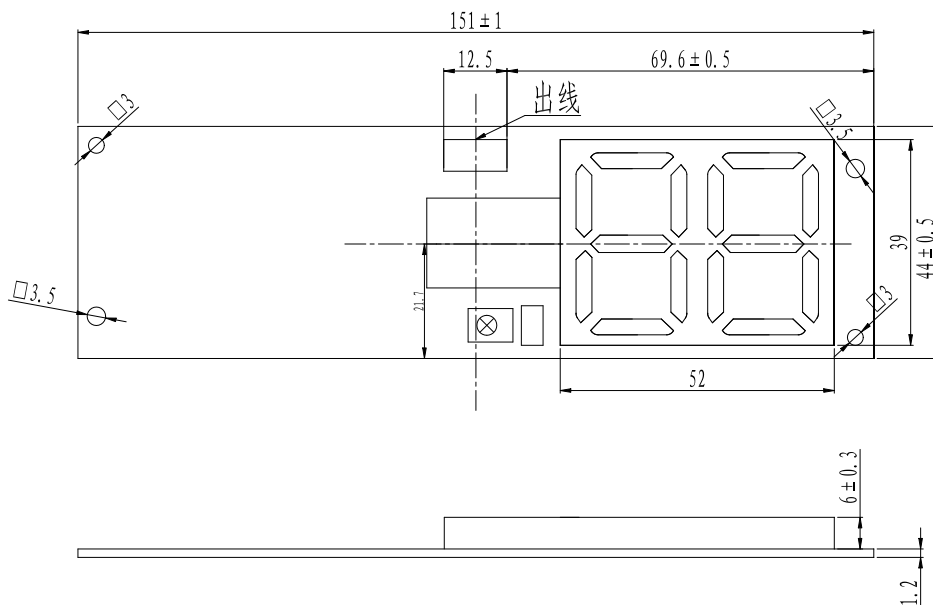
一、特点：

- 显示颜色：白色。
- 结构新颖，功耗低，寿命长。
- 封装形式：带驱动 IC 组合彩屏。
- 此产品符合欧盟 ROHS 的要求。

二、用途：

用于仪表等数字显示和其它信息的显示。

三、外形尺寸及电路图：(尺寸单位：mm)



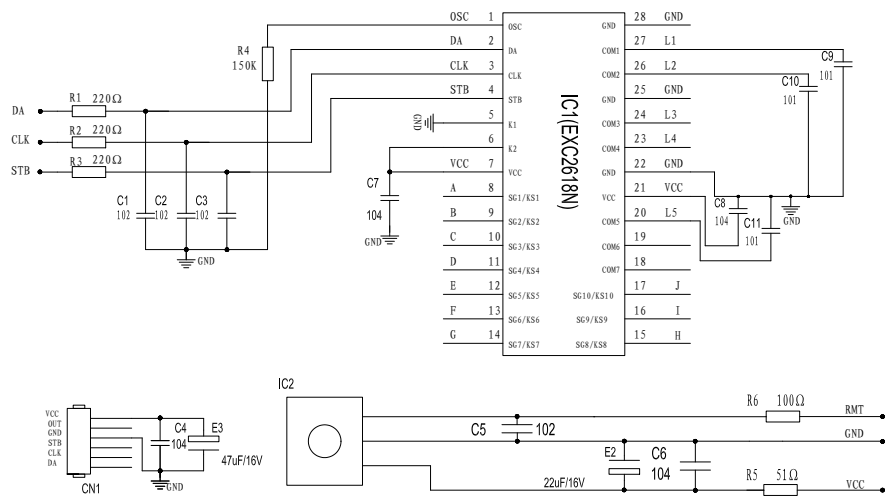
其它公差： ± 0.25 mm

注：线路板反面，正面元件涂刷防潮油。

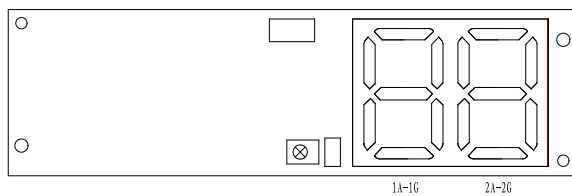
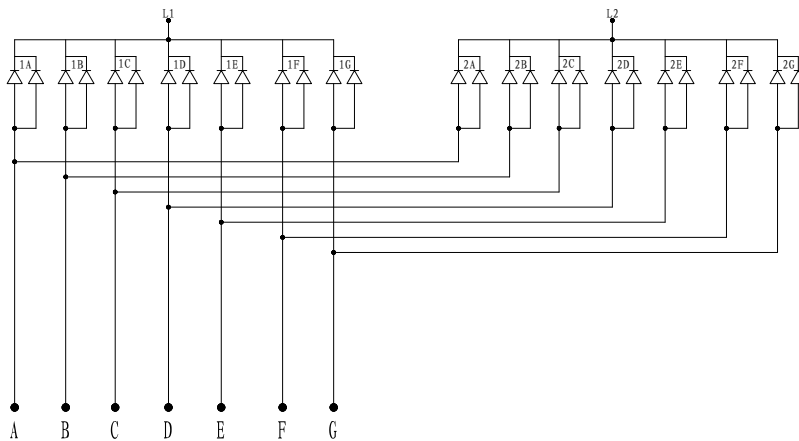
产品确认书

产品名称: LED 多彩屏模组
产品型号: BD-CH168W

四、原理图



三、逻辑图



产品确认书

产品名称: LED 多彩屏模组

产品型号: BD-CH168W

五、极限参数 ($T_A=25^{\circ}\text{C}$):

Absolute Maximum Ratings ($T_a=25^{\circ}\text{C}$)

工作温度 (Operating temperature) ----- -20 to 85°C

贮存温度 (Storage temperature) ----- -20 to 85°C

正向电流 (Forward current) ----- 20mA

反向电压 (Reverse voltage) ----- 5 V

注意: 如果强制该器件工作在极限参数时, 可能造成该器件的最大值, 并不代表可以长时间工作在此条件下。

六、电气和光学特性 Electro-Optical Characteristics ($T_a=25^{\circ}\text{C}$)

PARAMETER 参数	SYMBOL 符号	CONDITION 条件	Lacation 对象	Color 颜色	MIN 最小值	TYP. 典型值	MAX 最大值	UNIT 单位
Forward voltage 正向电压	V _F	I _F =20mA	每段	白	2.8	3.0	3.5	V
Reverse current 反向电流	I _R	V _R =5V	每段	/	0	/	10	μA
Luminous intensiy 发光强度	I _v	20mA	每段	白	650	750	850	mcd
Chromaticity coordinates 色温坐标	X	20mA	每段	白	0.26	0.27	0.28	/
	Y				0.26	0.27	0.28	/

注意: 以上为内置晶片参数。

产品确认书

产品名称：LED 多彩屏模组

产品型号：BD-CH168W

七. 元件清单：

序号	零件名称	规格型号	数量	备注
1	PCB	BD-CH168W-D	1	
2	电阻	0805, 150K Ω	1	R4
3	电阻	0805, 220 Ω	3	R1, R2, R3
4	电阻	0805, 51 Ω	1	R5
5	电阻	0805, 100 Ω	1	R6
6	电容	0805, 101	3	C9, C10, C11
7	电容	0805, 102	4	C1,C2,C3, C5
8	电容	0805, 104	4	C4,C8,C7, C6
9	电解电容	47uF, 16V	1	E1
10	电解电容	22uF, 16V	1	E2
11	红外接收头	HS0038B4	1	U2
12	IC	2618N	1	U1
13	面膜	BD-CH168W	1	
14	壳子	BD-CH168W-D	1	
15	海绵垫	1MM 厚		
16	贴片灯	0603 白光	28	1A-1G, 2A-2G

八. 产品使用与保存中需注意事项：

I. 储存：

- ① 为了防潮，产品要存放在干燥通风的环境中，最好尽快使用完，推荐保存环境温度：5-30 $^{\circ}$ C ：湿度 MAX：60%RH。

产品确认书

产品名称：LED 多彩屏模组

产品型号：BD-CH168W

- ② 任何挤压产品都有可能损坏产品内部的铝线，而致产品出现不必要的损坏。

II. 焊接：

- ① 管脚焊接过程中不能向产品施加压力，否则会影响内部铝线连接而导致品质出现问题。
- ② 如果用烙铁焊接同一 PCB 上的引脚，不要同时焊接同一产品的二个引脚，避免热量瞬间集中过大。
- ③ 烙焊要用 30W 以下的烙铁，建议用温控型烙铁焊接。

III. 产品清洗：

不能使用不明或带有腐蚀性的化学液体清洗产品，否则会损坏产品表面树脂及使引脚氧化。

IV 注意：翠绿，蓝光，紫光，白光在运输，生产过程中都需注意做好防静电措施。