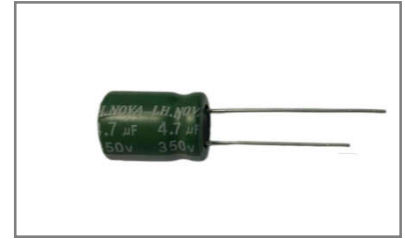


LE 系列铝电解电容器
LE Series Aluminum Electrolytic Capacitor

◆特征
Feature

- * 寿命: 105°C 2000~5000 小时
Load life: 105°C 2000~5000 hours.
- * 低阻抗
Low impedance.
- * 符合 RoHS
Compliant to the RoHS Directive.

◆应用
Application

- * 适用于各类照明电源、通信设备、开关电源等电子产品
Ideally designed for all kinds of Lighting power supply、communication equipment、switching power supply and other electronic products.

◆型号表示法
Part Number

8
2
2
0
L
F
M
A
A
1
2
L
E
N
0
1
1
0

①

②

③

④

⑤

⑥

⑦

⑧

⑨

⑩

代码 Code	产品类别 Type
8	成品 Product

代码 Code	电压 Voltage
LO	4
LA	6.3
LB	10
LC	16
LD	25
LE	35
LF	50
LG	63
MA	100

代码 Code	尺寸 Dimensions ΦDxL(mm)
0511	Φ5x11
AA12	Φ6.3x12
0812	Φ8x12
1020	Φ10x20
AB20	Φ12.5x20

代码 Code	商标 Trademark
N	LH.NOVA

代码 Code	内码 Internal Code
11	105°C普通品 105°C regular
1E	105°C普通品 PET 胶管 105°C regular & PET Sleeve

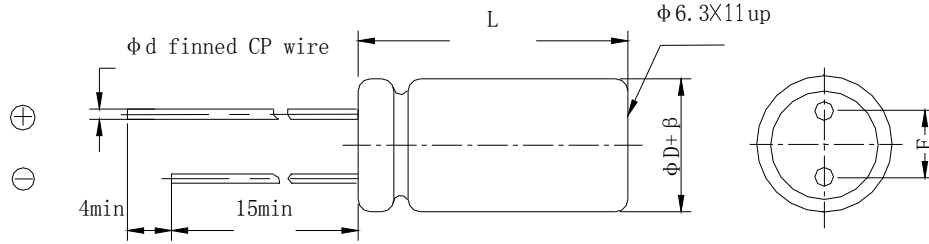
代码 Code	产品脚型 Lead Forming Type
0	散装品 Bulk
P	直脚方式编带品 original type(vertical) tape

代码 Code	标称容量 Nominal Capacitance
1R0	1uF
2R2	2.2uF
221	220uF

代码 Code	误差 Tolerance
K	±10%
V	± ²⁰ ₁₀ %
M	±20%

代码 Code	型号 Series
LE	CD288H

代码 Code	胶管颜色 Sleeve Color
0	无胶管 No label

◆产品结构
Product Structure


β (mm)	± 0.5			± 1.0				
ΦD (mm)	5	6.3	8	10	12.5	16	18	22
$F \pm 0.5$ (mm)	2.	2.5	3.5	5.0		7.5		10.0
$\Phi d \pm 0.1$ (mm)	0.5		0.6			0.8		
L(mm)	11,12	12,16	12,16,	16,20,25	16,20,25,30,35	20,25,30,35,40	25,30,35,40	
	$L \pm 2.0$							

◆主要特性表
Main specifications

项目 Item	主要特性 Performance Characteristics									
额定工作电压范围 Rated Voltage Range	6.3~100V.DC	160~450V.DC								
使用温度范围 Operating Temperature Range	-55°C~+105°C	-40°C~+105°C								
标称静电容量范围 Nominal Capacitance Range	1~18000 μ F									
静电容量允许偏差 Capacitance Tolerance	$\pm 20\%$ (M, +25°C, 120Hz)									
漏电流 Leakage Current (25°C)	额定工作电压(V) Rated working voltage	6.3~100	160~450							
	漏电流 Leakage current	2 分钟后 $I \leq 0.01CV$ 或 $3(\mu A)$, 取最大值 After 2 min. $I \leq 0.01CV$	2 分钟后 $I \leq 0.03CV + 25(\mu A)$ After 2 min. $I \leq 0.03CV + 25(\mu A)$							
损耗角正切 DF Dissipation Factor	额定工作电压(V) Rated working voltage	6.3	10	16	25	35	50	63	80~100	160~450
	DF(MAX) (25°C, 120Hz)	0.18	0.16	0.14	0.12	0.12	0.10	0.09	0.08	0.10
		当容量值大于 1000 μ F 时, 每增加 1000 μ F, DF 值加 0.02 For capacitance of more than 1000 μ F, add 0.02 for every increase of 1000 μ F.								

浪涌电压 Surge Voltage	额定工作电压(V) Rated working voltage	6.3	10	16	25	35	50	63	100	160	200	250	350	400	450							
	浪涌电压(V) Surge voltage	8	13	20	32	44	63	79	125	200	250	300	400	450	500							
温度特性 Temperature Stability	额定工作电压(V) Rated working voltage	6.3	10	16	25	35	50	63	100	160~250	350~450											
	阻抗比(120Hz) Impedance Ratio	z-25°C/z+25°C		4	3	2	2	2	2	2	2	3	6									
		z-55°C/z+25°C		8	6	4	3	3	3	3	3	4	8									
高温负荷特性 Load life	<p>在+105℃环境中施加额定工作电压和最大允许纹波电流 2000~5000 小时后,电容器的性能符合下面要求:</p> <p>After application of rated working voltage with max permissible ripple current specified at +105℃ for 2000~5000 hours, capacitors meet the characteristics requirements measured at +20℃ listed at below:</p> <p>1、电容量变化率:±25%初始测量值以内 Capacitance change: ±25% initial measured value</p> <p>2、漏电流: ≤初始规定值 Leakage current: ≤initial specified value</p> <p>3、损耗角正切值≤200%倍初始规定值 Dissipation factor: ≤200% initial specified value</p>																					
高温贮存特性 Shelf life	<p>在+105℃环境无负荷放置 1000 小时后, 根据 JIS-C-5101-4, 加额定电压 30min., 常温放置 24~48 小时后测试, 电容器的性能符合下面要求:</p> <p>After leaving capacitors under no load at +105℃ for 1000 hours, According to JIS-C-5101-4, apply the rated DC voltage for 30 minutes and store the capacitors under room temperature for 24-48 hours. The capacitors meet the characteristics listed as below:</p> <p>1、电容量变化率:±20%初始测量值以内 Capacitance change : ±20% initial measured value</p> <p>2、漏电流: ≤200%倍初始规定值 Leakage current: ≤200% initial specified value</p> <p>3、损耗角正切值≤200%倍初始规定值 Dissipation factor: ≤200% initial specified value</p>																					
	<table border="1"> <thead> <tr> <th>外径 Case Dia</th> <th>时间 (hrs) Life Time</th> </tr> </thead> <tbody> <tr> <td>φD≤6.3</td> <td>2000</td> </tr> <tr> <td>φD=8;10</td> <td>3000</td> </tr> <tr> <td>φD≥12.5</td> <td>5000</td> </tr> </tbody> </table>															外径 Case Dia	时间 (hrs) Life Time	φD≤6.3	2000	φD=8;10	3000	φD≥12.5
外径 Case Dia	时间 (hrs) Life Time																					
φD≤6.3	2000																					
φD=8;10	3000																					
φD≥12.5	5000																					

◆尺寸表、允许纹波、电流纹波电流频率因子

Dimensions and ripple current and frequency coefficient

纹波电流频率因子

Ripple current frequency coefficient

Freq (Hz) Cap(μF)	50 (60)	100 (120)	1K	10K	≥100K
6.8~33	0.30	0.42	0.70	0.90	1.00
39~270	0.35	0.50	0.73	0.92	1.00
330~680	0.40	0.55	0.77	0.94	1.00
820~1800	0.45	0.60	0.80	0.96	1.00
2200~18000	0.50	0.70	0.85	0.98	1.00

尺寸表与允许纹波电流
Dimensions and ripple current

WV/V Cap/μF	6.3			10			16			25			35		
	(1)	(2)	(3)	(1)	(2)	(3)	(1)	(2)	(3)	(1)	(2)	(3)	(1)	(2)	(3)
10							5×11	1.5	100	5×11	1.5	100	5×11	1.4	100
15							5×11	1.4	103	5×11	1.3	120	5×11	1.2	150
22							5×11	1.2	150	5×11	0.93	150	5×11	0.7	180
33							5×11	0.65	210	5×7 5×11	0.68 0.58	180 210	5×11	0.58	210
47							5×11 6.3×7 6.3×12	0.65 0.70 0.65	210 180 180	5×11 6.3×11 6.3×12	0.58 0.58 0.45	210 210 210	5×11 6.3×12	0.45 0.35	210 240
56							5×11	0.63	180	5×11	0.55	230	6.3×12	0.32	215
68							5×11	0.58	190	5×11	0.45	240	6.3×12	0.32	280
82							5×11	0.55	200	5×11 6.3×11	0.38 0.24	250 300	6.3×12	0.32	300
100	5×7	1.0	150	5×11	0.58	210	6.3×7 5×11 6.3×12	0.67 0.5 0.4	130 200 215	5×11 6.3×12 6.3×14	0.38 0.22 0.40	250 280 380	6.3×11 8×12	0.3 0.17	555
120							6.3×12	0.22	280	8×12	0.20	350	8×12	0.15	730
150	5×11	0.58	210				6.3×12	0.22	300	6.3×12 8×12	0.22 0.19	440 480	8×12 10×12	0.12 0.12	760 750
220	5×7 5×11 6.3×12	0.5 0.45 0.32	100 300 340	5×11 6.3×12	0.6 0.22	250 340	6.3×7 6.3×12 8×12	0.55 0.19 0.19	300 320 480	6.3×11 8×12 10×12	0.17 0.13 0.08	500 640 865	8×12 8×16 10×12 10×16	0.12 0.1 0.1 0.084	760 865 865 1050
270	6.3×12	0.32	340	8×12	0.15	340	8×12	0.16	550	10×12	0.11	700	8×12 8×20	0.11 0.069	865 1050
330	6.3×12	0.28	340	8×12	0.19	480	6.3×12 8×12	0.3 0.13	480 640	8×12 8×16 10×12	0.11 0.095 0.080	750 865 865	8×12 8×20 10×12	0.06 0.11 0.11	865 1080 1210
390	8×12	0.26	400	8×12	0.15	410	8×12	0.12	700	8×16 10×12	0.11 0.08	865 900	10×16	0.09	1280
470	6.3×12 8×12	0.10 0.25	250 480	6.3×12 8×9 8×12	0.15 0.13 0.14	550 600 640	8×12 8×16 10×12	0.10 0.11 0.080	750 865 865	8×12 8×14, 16 10×16	0.09 0.080 0.060	850 865 1210	8×20 10×16 10×20	0.07 0.06 0.06	1200 1300 1400
560	8×12	0.20	560	8×12 10×12	0.098 0.093	760 700	8×16	0.08	900	10×16 10×20	1300 1350	0.07 0.075	10×20	0.058	1650
680	6.3×12 8×12	0.13	640	6.3×14 8×12 8×16	0.25 0.098 0.087	550 760 840	8×16 10×12 10×16	0.087 0.087 0.060	900 900 1210	8×20 10×14 10×16 10×20	0.085 0.075 0.065 0.056	1200 1200 1400 1400	10×20 12.5×16 12.5×20	0.05 0.058 0.045	1800 1800 1900
820	8×9 8×12	0.13 0.14	700	8×12 10×12	0.098 0.085	760	10×20	0.06	1210	8×20 10×16 10×20	0.08 0.08 0.050	1300 1550 1650	12.5×20	0.043	1900
1000	8×12 8×16	0.13 0.087	900 840	8×12 8×16 10×12 10×16	0.10 0.09 0.090 0.060	900 1000 1210 1210	8×16 10×12 10×16 10×20	0.10 0.11 0.060 0.055	1100 1100 1210 1400	10×16 10×20 12.5×20 12.5×25	0.055 0.048 0.043 0.043	1500 1650 1900 1900	10×20 10×30 12.5×20 12.5×25	0.06 0.075 0.040 0.035	1650 1900 1900 2230
1200	8×14 10×16	0.08 0.06	1210	10×20	0.060	1400	10×20	0.050	1650	12.5×25 16×20	0.043	2210	16×20 16×25	0.027 0.032	2530 2530
1500	10×20	0.058	1400	10×16 10×20	0.07 0.058	1650 1650	10×16 10×20 12.5×20	0.065 0.05 0.045	700 1750 1900	12.5×20 12.5×25	0.05 0.043	2000 2230	10×30 12.5×25 12.5×35	0.035 0.043 0.031	2800 2880 2880
1800	12.5×16	0.058	1450	10×20	0.058	1750	12.5×20 12.5×25	0.055 0.045	2000	12.5×25 16×20	0.038 0.027	2530	16×25	0.030	2930
2200	8×20 10×16 10×20	0.08 0.08 0.055	1550 1550 1650	10×16 10×20 12.5×20	0.065 0.058 0.053	1800 1900 1900	10×30 12.5×20 12.5×25 12.5×30	0.065 0.053 0.045 0.046	2100 1900 2230 2230	12.5×20 12.5×25 16×25	0.045 0.027 0.033	2500 2600 2600	16×25 18×20 16×30	0.05 0.05 0.028	2500 2500 3450
2700	10×30	0.055	1910	12.5×25 16×20	0.045 0.043	2210	16×20 16×25	0.027 0.043	2530	16×25	0.03	2930	18×30 16×35	0.023 0.023	4170 3450
3300	10×20 10×25 12.5×20	0.095 0.07 0.052	1500 1800 1900	10×25 12.5×20 12.5×25	0.09 0.07 0.035	2180 2100 2230	12.5×25 16×25	0.045 0.035	2350 2500	12.5×25 16×30	0.045 0.025	2650 3450	18×25	0.018	4220

3900	12.5×25	0.050	2230	12.5×30	0.03	2650	16×25	0.028	2930	16×25	0.028	2930	18×40	0.016	4280
4700	12.5×30	0.045	2650	10×30 16×25	0.07 0.028	1600 1800	12.5×30 16×25 16×30	0.058 0.03 0.025	3000 3250 3450	16×25 16×30 18×35	0.043 0.035 0.023	4000 4000 4220	18×30 18×35	0.04 0.018	4280 4280
5600	12.5×35	0.040	2880	16×25	0.025	2930	16×35	0.02	3610	18×25 18×40	0.03 0.018	2500 4280			
6800	16×25	0.03	2930	12.5×25 16×25 16×30	0.038 0.023 0.023	1800 3450 3450	16×30 18×25 18×35	0.055 0.028 0.018	3500 3800 4080	18×25 18×30	0.025	5000			
8200	16×30	0.025	3450	16×35	0.017	3610	18×35	0.016	4220						
10000	16×35	0.023	3610	18×35	0.014	4220	18×40	0.014	4280						
12000	18×35	0.020	4170												
15000	18×35	0.018	4220												
18000	18×40	0.015	4280												

(1) 外形尺寸 Case Size D×L(mm)

(2) 100KHz 阻抗值 Impedance at 100KHz +20℃ (Ω)

(3) 最大允许纹波电流 Max allowable ripple current (mA rms, +105℃,100KHz)

WV/V Cap/μF	50			63			80			100		
	(1)	(2)	(3)	(1)	(2)	(3)	(1)	(2)	(3)	(1)	(2)	(3)
1	5×11	5.0	22	5×11	5.0	22	5×11	5.0	22	5×11	6.0	22
2.2	5×11	2.5	43	5×11	2.5	43	5×11	2.5	43	5×11	3.5	43
3.3	5×11	2.3	47	5×11	2.3	47	5×11	2.3	47	5×11	3.5	47
4.7	5×11	2.0	110	5×11	2.0	110	5×11	2.0	110	5×11	2.8	110
6.8	5×11	1.8	115	5×11	1.8	115	5×11	1.8	115	5×11	2.3	55
10	5×7	3.0	110	5×11	1.8	110	5×11	1.8	110	5×11	2.0	100
	5×11	1.4	124							6.3×12	1.6	110
	6.3×12	2.0	124							8×12	2.0	110
22	5×11	0.70	180	6.3×12	1.3	150	6.3×12	0.45	180	6.3×12	1.3	115
	6.3×12									1.0	150	
33	6.3×12	0.58	210	6.3×12	1.20	115	6.3×12	1.20	117	8×12	0.55	250
										8×16	0.47	200
47	6.3×9	0.38	300	8×12	0.85	165	8×12	0.65	200	8×12	0.45	250
	6.3×12	0.25	280							8×14,16	0.47	200
	8×12	0.50	250							10×12	0.48	288
56	6.3×11	0.30	295	8×12	0.63	232	8×12	0.63	232	8×20	0.33	362
	6.3×12	0.35	295									
	8×12	0.43	350									
68	8×12	0.33	400	8×16	0.55	250	8×12	0.60	350	10×12	0.35	350
										10×16	0.31	400
82	8×12	0.28	480	8×16	0.45	300	8×16	0.45	300	10×20	0.23	466
100	6.3×14 8×12	0.43 0.17	480 555	8×16	0.23	535	8×16	0.40	4.50	10×14	0.17	620
				10×13	0.27	500	10×12	0.40	450	10×16	0.22	500
				10×16	0.40	310	10×16	0.18	530	10×20	0.22	580
120	8×16	0.12	730	8×20	0.33	362	8×20	0.33	362	10×20	0.18	690
				10×14	0.58	362	10×14	0.58	362	12.5×16	0.18	690
										10×25	0.22	600
										12.5×20	0.16	690
150	8×12	0.15	680	10×12	0.15	920	10×16	0.20	680	10×20	0.18	600
	8×16	0.13	680	10×16	0.35	350				12.5×20	0.16	650
	10×12	0.12	760							12.5×25	0.14	650
180	10×12	0.091	910	10×20	0.21	466	10×20	0.21	466	12.5×25	0.12	784
	8×16	0.12	760									
	8×20	0.091	910									
220	8×16	0.09	865	8×20	0.35	780	10×20 12.5×16 12.5×20	0.17 0.23 0.11	780 620 680	10×30	0.091	1050
	10×12	0.090	865	10×12	0.1	780				12.5×20	0.091	1040
	10×16	0.084	1050	10×16	0.23	1050				12.5×25	0.091	1040
	10×20	0.090	865	10×20	0.23	1050				16×20	0.091	1040
270	10×20	0.060	1220	10×20	0.25	520	12.5×20	0.12	765	16×25	0.073	1250
				12.5×20	0.22	690						

330	10×12	0.085	1100							12.5×25	0.09	1240
	10×14	0.085	1200	10×25	0.096	875	12.5×20	0.11	980	16×20	0.095	1100
	10×16	0.07	1100	12.5×25	0.20	784	12.5×25	0.11	980	16×25	0.052	1500
	10×20	0.060	1410							18×20	0.080	1240
390				12.5×20	0.18	850	12.5×20	0.18	850	16×25	0.05	1570
				12.5×25	0.18	850	12.5×25	0.18	850	16×30	0.073	1570
				16×20	0.12	920	16×20	0.12	920			
470	10×20	0.08	1400	10×30	0.075	1900				12.5×35	0.075	1800
	12.5×16	0.08	1500	12.5×20	0.11	880	12.5×25	0.20	1100	16×25	0.05	1800
	12.5×20	0.055	1660	16×20	0.091	905	16×25	0.05	1570	16×30	0.06	1800
				16×25	0.091	1700				18×20	0.06	1800
560	10×20	0.08	1800							16×25	0.045	1800
	12.5×20	0.08	1800	16×25	0.073	1250	16×25	0.073	1250	18×30	0.065	2020
	12.5×25	0.048	1950							18×35	0.055	2020
680	12.5×20	0.075	1700	12.5×25	0.090	1050						
	12.5×25	0.040	2010	12.5×25	0.09	1050	16×25	0.06	1800	18×30	0.055	1790
	10×30	0.04	2010	16×20	0.080	1240	18×25	0.08		18×35	0.050	1790
				16×25	0.080	1240						
820	10×35	0.05	2210	12.5×30	0.09	1000	12.5×30	0.09	1000			
	12.5×25	0.038	2210	16×25	0.06	1400	16×25	0.06	1400	16×40	0.032	2500
	16×20	0.038	2210	16×30	0.054	1570	16×30	0.054	1570	18×40	0.045	2330
	16×25	0.06	1400									
1000	12.5×25	0.065	2100	16×30			16×30	0.05	2000	18×35	0.030	
	12.5×35	0.045	2300	18×30	0.047	1630	18×25	0.035	2000	18×40	0.035	2700
	16×20	0.045	2300				18×35	0.045	2300			
	16×25	0.035	2550									
1200	12.5×30	0.065	2300	18×25	0.040	1790	18×25	0.040	1790			
	16×30	0.032	3010	18×35	0.030	3050	18×35	0.030	3050	18×40	0.036	3150
	16×35	0.032	3010									
1500	12.5×35	0.04	3000									
	16×25	0.04	3050	16×30	0.045	2330	18×40	0.043	2500	22×35	0.025	3180
	16×30	0.035	3050	18×40	0.036							
	16×35	0.029	3150									
1800	12.5×35	0.031	2880									
	12.5×40	0.031	2880	18×40	0.025	3680	18×40	0.025	3680	18×40	0.02	3680
	18×30	0.027	3200									
2200	16×30,35	0.03	3500	18×35	0.035	2200	18×45	0.025	3680	22×45	0.018	3700
	18×30	0.03	3080	18×40	0.035	2200						
	18×35	0.026	3680									
2700	18×40	0.026	3800									
3300	18×40	0.024	3950									
	22×25	0.03	3800									

(1) 外形尺寸 Case Size D×L(mm)

(2) 100KHz 阻抗值 Impedance at 100KHz +20℃ (Ω)

(3) 最大允许纹波电流 Max allowable ripple current (mA rms, +105℃, 100KHz)

WV/V Cap/μF	160			200			250			400			450		
	(1)	(2)	(3)	(1)	(2)	(3)	(1)	(2)	(3)	(1)	(2)	(3)	(1)	(2)	(3)
1							5×11	18.0	60	6.3×12 8×12	6.5 9.5	60 70	8×12	7.0	62
1.2							6.3×12	12.0	45	6.3×12	12.0	45	6.3×12	12.0	45
1.5							6.3×12	10.0	50	8×12	9.0	60	8×12	9.0	60
2.2				6.3×12	8.0	65	6.3×12	8.5	80	6.3×11 6.3×12 8×12 10×12	10.0 9.5 8.5 6.5	50 50 60 78	8×12 10×12	9.5 6.5	68 71
3.3				6.3×12	8.0	65	6.3×12	9.0	75	8×10 8×12 10×12	10.0 6.5 4.0	90 80 90	8×12 10×16	11 4.0	80 90

4.7				6.3×12	7.0	80	6.3×12 8×12 10×16	7.0 5.5 2.5	80 80 110	8×12 10×16 10×20	5.0 4.0 4.0	90	10×12 10×16 10×20	3.5 4.5 3.5	110
5.6				8×12	2.0	80	8×16	2.3	120	8×14 8×16	6.0 4.5	80	10×20	3.5	120
6.8				10×12	2.5	110	8×12 10×12 10×16	4.5 4.5 2.0	130 130 130	10×12 10×16 10×20	4.5 3.8 3.2	80 90 110	10×16 10×20	3.5 3.0	130 130
8.2				10×12	2.5	110	8×12 10×12 10×16	4.5 4.5 2.0	130 130 130	8×12 8×16 10×16	4.0 2.0 3.8	90 240 120	10×16 10×20	3.5 3.0	130 130
10	6.3×12 10×16	4.0 1.5	80 200	8×12 10×16	4.0 1.8	180 280	8×12 10×16 10×20	2.5 1.5 1.5	150 200 200	8×12 8×14 10×12	4.5 3.0 4.5	120 120 150	10×16 10×20 10×30	4.0 3.0 3.0	130 130 130
15	10×20	1.3	250	10×16	1.8	300	10×20	1.5	250	10×12 10×16 12.5×20	3.8 3.5 2.6	150 180 180	10×16 2.5×20 2.5×25 16×20	4.0 1.6 1.6 1.6	130 180 180 180
22	8×12 10×16 10×20	3.0 1.3 1.0	200 250 300	8×14 10×12 10×16	2.5 2.8 1.2	300 350 350	10×16 10×20 12.5×20	1.8 1.4 1.3	250 300 300	12.5×16 12.5×20 12.5×25	2.5 2.5 1.3	210	2.5×20 2.5×25 16×20	1.0 1.7 1.0	150 180 210
33	10×16 12.5×20	0.9 0.71	400 450	10×16 10×20 12.5×20 12.5×25	1.5 1.0 0.98 0.55	400 400 400 550	12.5×20 12.5×25	1.0	450	12.5×20 12.5×25 16×30	2.5 1.3 0.65	350 350 410	2.5×25 16×20 16×25 16×30	1.2 0.95 0.95 0.90	400 400 400 410
47	10×16 12.5×20	0.7 0.60	500 500	10×20 12.5×16 12.5×20 12.5×25	0.8 0.95 0.6 0.60	550 550 600 600	12.5×20 12.5×25 16×25	0.90 0.85 0.70	250 250 850	16×20 18×20 16×25 18×30	1.2 1.0 0.75 0.80	650 650 400 750	16×30 18×20 18×25 18×30	0.90 1.0 1.0 0.85	680 600 650 750
68	12.5×20	0.68	450	12.5×20 12.5×25	0.65 0.58	700	16×25	0.45	850	16×25 18×25 18×30	0.95 0.75 0.75	750 780 780	16×35 18×25 18×35	0.71	810
82	12.5×20 12.5×25	0.50 0.45	600	12.5×25	0.50	800	16×25	0.45	1000	16×25 16×30 18×35	0.5 0.65 0.65	810 810 810	18×30 18×40	0.50 0.65	830 880
100	12.5×20 16×25	0.45 0.40	700 950	12.5×20 12.5×25 16×25	0.75 0.33 0.40	750 900 950	16×25 18×35	0.45 0.8	1100 1210	18×25 18×30 18×35 22×25	0.5 0.6 0.60 0.50	950 950 950 950	18×30 18×40	0.34 0.56	950
150	16×30	0.35	1250	16×25 16×30	0.35	1100	18×35	0.35	1350	18×40 22×40	0.71 0.55	1000 1100	18×30 18×40	0.34 0.80	950
220	6×25, 30 18×30 18×35	0.27 0.32 0.32	1300 1400 1400	12.5×40 16×30 18×25,30 18×35	0.30 0.25 0.32 0.20	1200 1200 1300 1300	18×40	0.14	1400						
330	16×40 18×30	0.42 0.22	1600 1600	18×30,35	0.22	1300									
470	18×35	0.20	1800	18×40 22×35	0.22	1300									
560	18×40	0.14	1800												
1000	18×45	0.08													

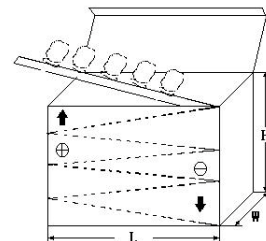
(1) 外形尺寸 Case Size D×L(mm)

(2) 100KHz 阻抗值 Impedance at 100KHz +20℃ (Ω)

(3) 最大允许纹波电流 Max allowable ripple current (mA rms, +105℃,100KHz)

◆包装
Packaging
*** 编带产品包装规范与数量 Taped packaging quantity**

直径 ΦD(mm)	数量 (只) Qty. (Pcs)	L(电容高度)≤22mm	L(电容高度)=25±2mm
		L×W×H(mm)	L×W×H(mm)
Φ5	2000	328×235×50	328×235×57
Φ6.3	1500		
Φ8	1000		
Φ10	600		
Φ12.5	400		
Φ16	250		
Φ18	200		


*** 散装品包装数量 Bulk packaging quantity**

直径 ΦD(mm) Diameter	高度 L(mm) Length	数量 (只/袋) Quantity (pcs/bag)	袋/盒 bag/box	内箱/外箱 Inner box/outer box	(只/箱) psc/box
Φ4	7-8	1000	15	4	60000
Φ5	5-7	1000	12	4	48000
Φ5	11	1000	10	4	40000
Φ6.3	5-7	1000	10	4	40000
Φ6.3	8-15	1000	8	4	32000
Φ6.3	15-20	1000	6	4	24000
Φ8	5-12	500	8	4	16000
Φ8	14-16	500	8	4	16000
Φ8	20	500	6	4	12000
Φ10	9-13	500	6	4	12000
Φ10	14-16	250	8	4	8000
Φ10	17-20	250	8	4	8000
Φ10	25-30	200	8	4	6400
Φ10	31-35	200	6	4	4800
Φ12-Φ13	16-28	200	6	4	4800
Φ12-Φ13	30-40	100	8	4	3200
Φ12-Φ13	45-55	100	6	4	2400
Φ16	15-20	100	8	4	3200
Φ16	21-30	100	6	4	2400
Φ16	31-40	50	10	4	2000
Φ18	15-20	100	6	2	1200
Φ18	25-30	50	8	2	800
Φ18	35-40	50	6	2	600
Φ18	41-50	25	10	2	500
Φ20	25-40	50	10	2	1000
Φ22	25-35	50	5	2	500
Φ22	≥40	25	10	2	500